



# Samba II

## 115,95 m<sup>2</sup>

plus garaż 19,60 m<sup>2</sup>

Dom parterowy z poddaszem użytkowym i 4 sypialniami, ryzalitem i garażem, idealny na działkę z wjazdem od południa

min. wymiary działki 23,25 x 19,2 m

pow. netto parteru	112,55 m <sup>2</sup>
pow. całkowita	234,65 m <sup>2</sup>
pow. zabudowy	139,10 m <sup>2</sup>
kubatura brutto	698,30 m <sup>3</sup>
wysokość budynku	7,93 m
kąt nachylenia dachu	40°
rodzaj stropu	gęstożebrowy
pow. dachu	148,45 m <sup>2</sup>

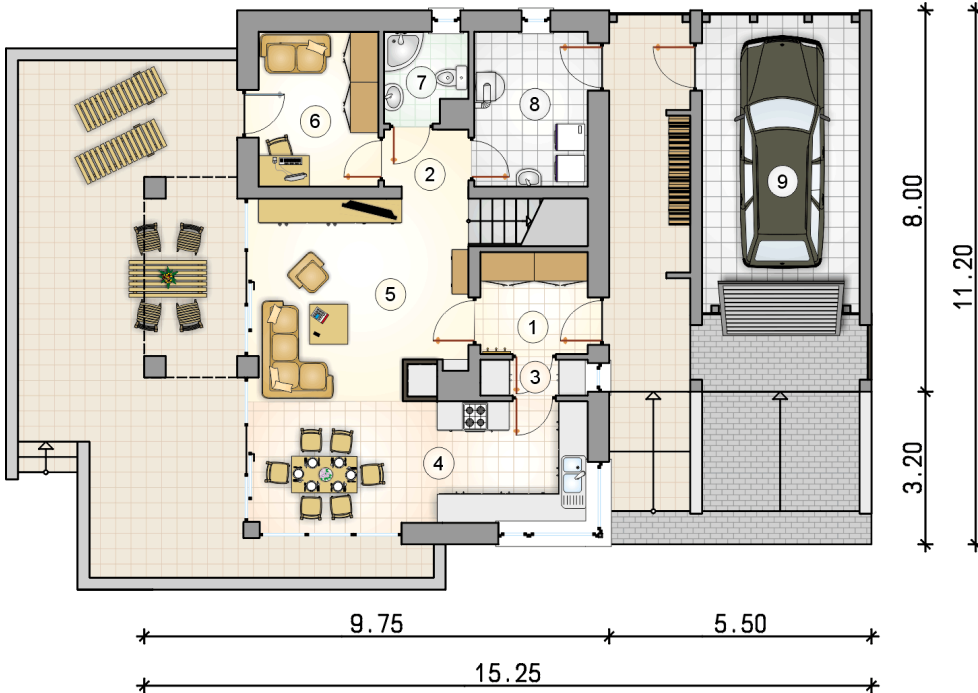
ATRIUM



### TECHNOLOGIA

Technologia murowana: Pustak ceramiczny gr. 30 cm + ocieplenie w systemie Termo Organika. Pokrycie dachu: część mieszkalna - dachówka cementowa, garaż - papa termozgrzewalna. Brama garażowa i drzwi zewnętrzne marki Hörmann.

Do tego projektu możesz wprowadzić zmiany, na które wyrazimy bezpłatną zgodę. Więcej na [www.studioatrium.pl](http://www.studioatrium.pl)



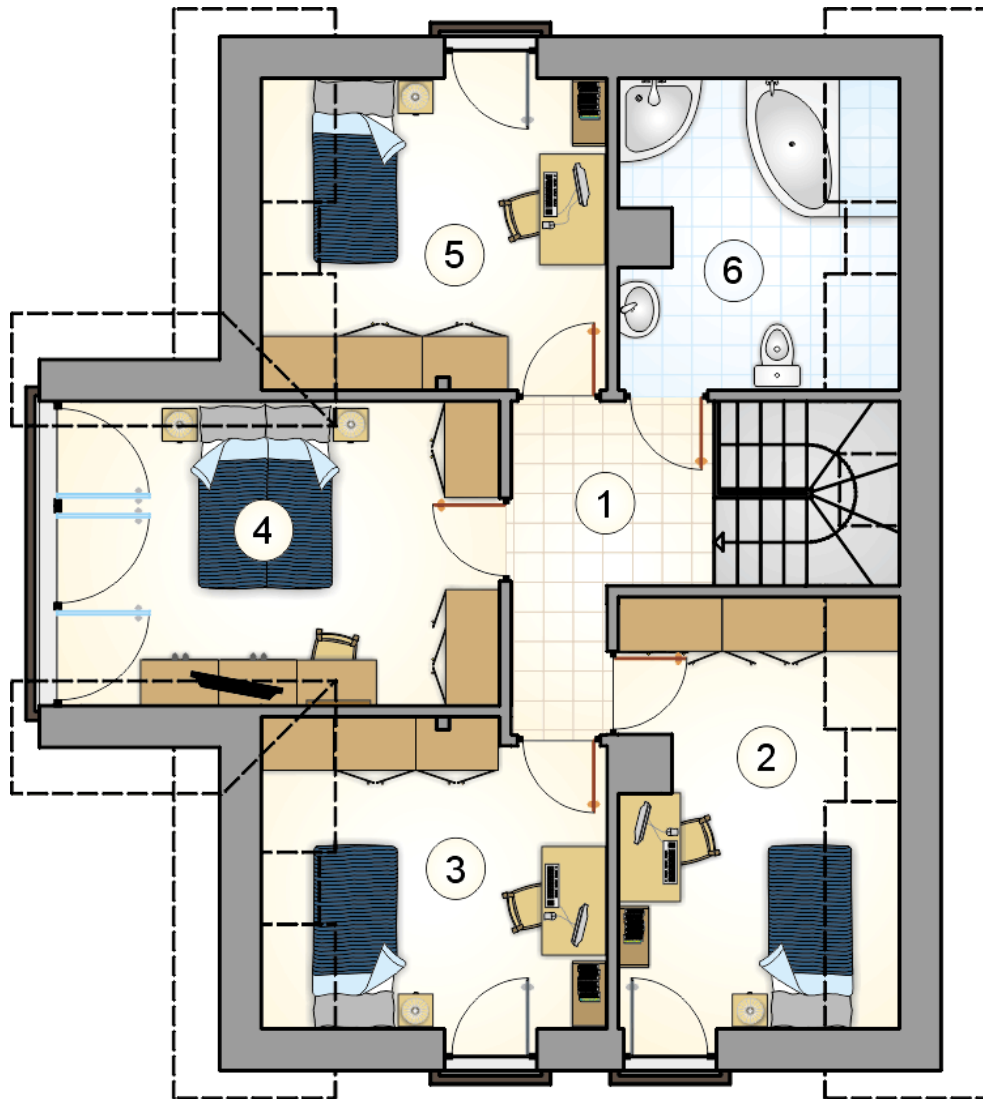
### KOSZTY BUDOWY

stan surowy	236 183 zł
roboty wykończeniowe	226 975 zł
instalacje	101 738 zł
koszt budowy	564 895 zł

Podane ceny są szacunkowymi cenami netto. Zapytaj o zestawienie materiałów naszego konsultanta na [www.studioatrium.pl](http://www.studioatrium.pl)

### RZUT PARTERU

	[m <sup>2</sup> ]
1 przedsionek	3,35
2 hall z komunikacją	3,15
3 spiżarka	1,80
4 kuchnia	8,00
5 pokój dzienny z jadalnią	27,05
6 pokój	8,15
7 łazienka	3,10
8 kotłownia	7,75
<b>razem</b>	<b>62,35</b>
9 garaż	19,60



RZUT PODDASZA

[m<sup>2</sup>]

1	hall z komunikacją	6,15
2	pokój	9,65
3	pokój	9,20
4	pokój	12,15
5	pokój	9,60
6	łazienka	6,85
	<b>razem</b>	<b>53,60</b>