



Samba II Bis

115,95 m²

plus garaż 19,60 m²

Dom jednorodzinny, parterowy z poddaszem użytkowym, idealny na działki z wjazdem od południa

min. wymiary działki 23,25 x 19,2 m

| | |
|----------------------|-----------------------|
| pow. netto parteru | 112,55 m ² |
| pow. całkowita | 234,65 m ² |
| pow. zabudowy | 139,10 m ² |
| kubatura brutto | 698,30 m ³ |
| wysokość budynku | 7,93 m |
| kąt nachylenia dachu | 40° |
| rodzaj stropu | gęstożebrowy |
| pow. dachu | 148,45 m ² |

ATRIUM



TECHNOLOGIA

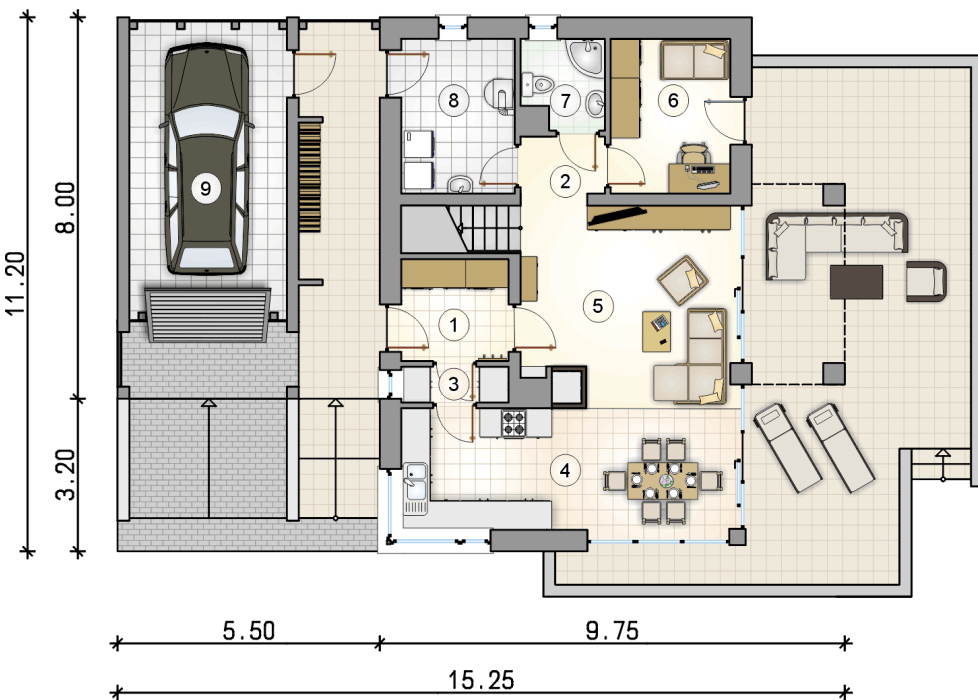
Technologia murowana: pustak ceramiczny gr. 30 cm + ocieplenie w systemie Termo Organika. Pokrycie dachu: część mieszkalna - dachówka cementowa, garaż - papa termozgrzewalna. Brama garażowa i drzwi zewnętrzne marki Hörmann.

Do tego projektu możesz wprowadzić zmiany, na które wyrazimy bezpłatną zgodę. Więcej na www.studioatrium.pl

KOSZTY BUDOWY

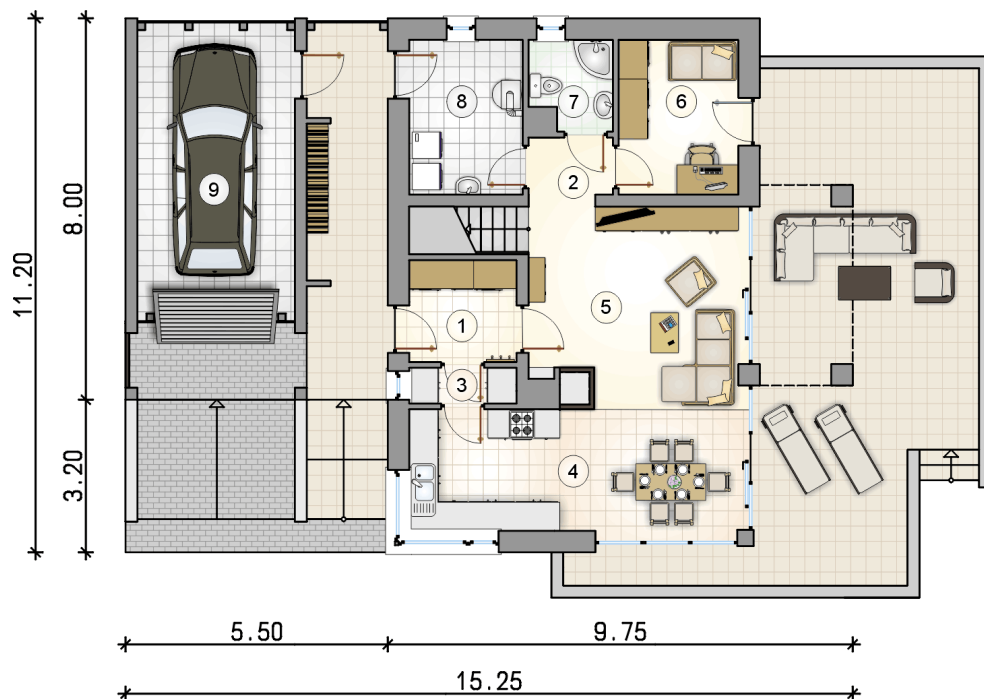
| | |
|----------------------|------------|
| stan surowy | 236 183 zł |
| roboty wykończeniowe | 226 975 zł |
| instalacje | 101 738 zł |
| koszt budowy | 564 895 zł |

Podane ceny są szacunkowymi cenami netto. Zapytaj o zestawienie materiałów naszego konsultanta na www.studioatrium.pl



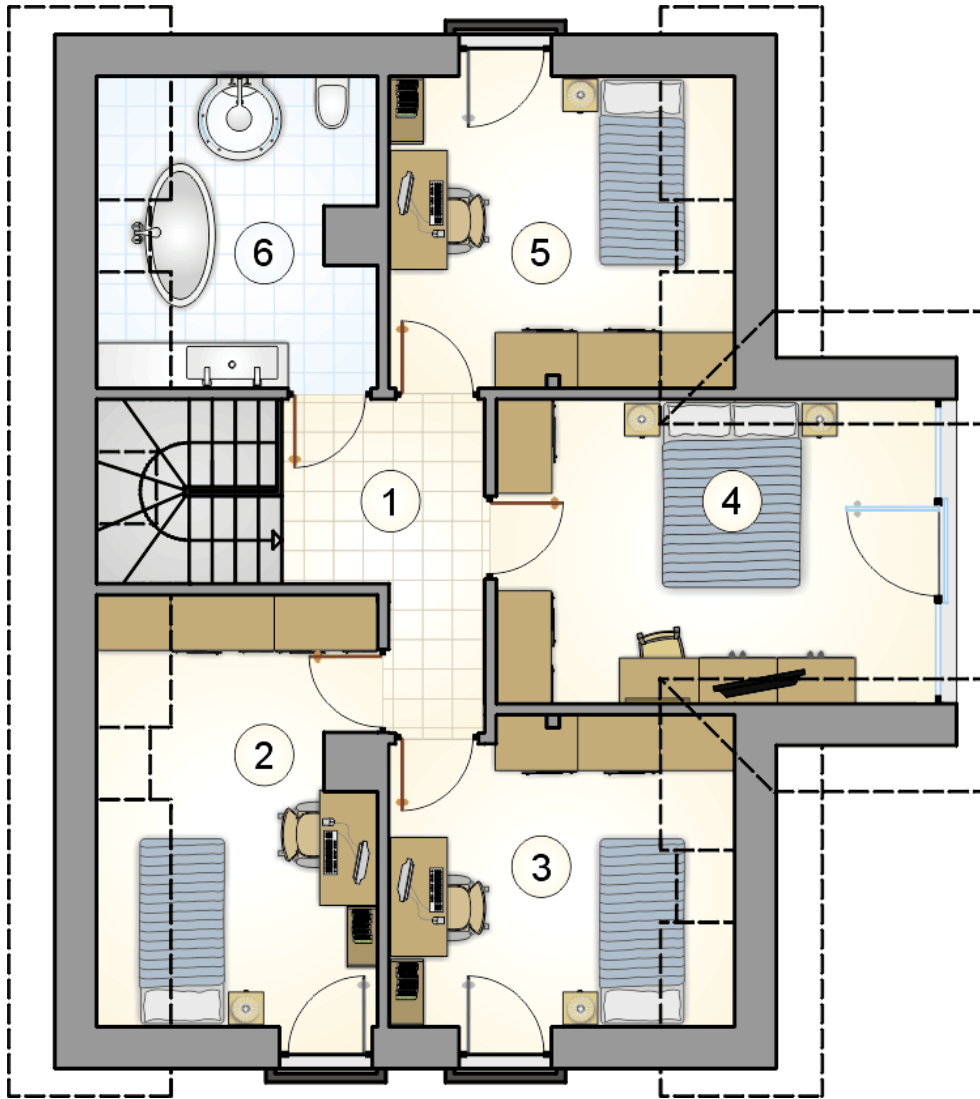
RZUT PARTERU [m²]

| | | |
|---|--------------------------|--------------|
| 1 | przedsiónek | 3,35 |
| 2 | hall z komunikacją | 3,15 |
| 3 | spiżarka | 1,80 |
| 4 | kuchnia | 8,00 |
| 5 | pokój dzienny z jadalnią | 27,05 |
| 6 | pokój | 8,15 |
| 7 | łazienka | 3,10 |
| 8 | kotłownia | 7,75 |
| | razem | 62,35 |
| 9 | garaż | 19,60 |



RZUT PARTERU [m²]

| | | |
|---|--------------------------|-------|
| 1 | przedsionek | 3,35 |
| 2 | hall z komunikacją | 3,15 |
| 3 | spiżarka | 1,80 |
| 4 | kuchnia | 8,00 |
| 5 | pokój dzienny z jadalnią | 27,05 |
| 6 | pokój | 8,15 |
| 7 | łazienka | 3,10 |
| 8 | kotłownia | 7,75 |
| 0 | razem | 62,35 |
| 9 | garaż | 19,60 |



RZUT PODDASZA

[m²]

| | | |
|---|--------------------|--------------|
| 1 | hall z komunikacją | 6,15 |
| 2 | pokój | 9,65 |
| 3 | pokój | 9,20 |
| 4 | pokój | 12,15 |
| 5 | pokój | 9,60 |
| 6 | łazienka | 6,85 |
| 0 | razem | 53,60 |