



Samba IX

124,75 m²

Parterowy dom z poddaszem użytkowym, z 4 sypialniami i przestronnym, odkrytym tarasem

min. wymiary działki 19,28 x 19,38 m

| | |
|----------------------|-----------------------|
| pow. netto parteru | 77,10 m ² |
| pow. całkowita | 197,30 m ² |
| pow. zabudowy | 101,75 m ² |
| kubatura brutto | 601,10 m ³ |
| wysokość budynku | 7,93 m |
| kąt nachylenia dachu | 40° |
| rodzaj stropu | gęstożebrowy |
| pow. dachu | 157,80 m ² |

TECHNOLOGIA

Technologia murowana: Pustak ceramiczny gr. 30 cm + ocieplenie w systemie Termo Organika. Pokrycie dachu dachówką cementową. Drzwi zewnętrzne marki Hörmann.

Do tego projektu możesz wprowadzić zmiany, na które wyrazimy bezpłatną zgodę. Więcej na www.studioatrium.pl

KOSZTY BUDOWY

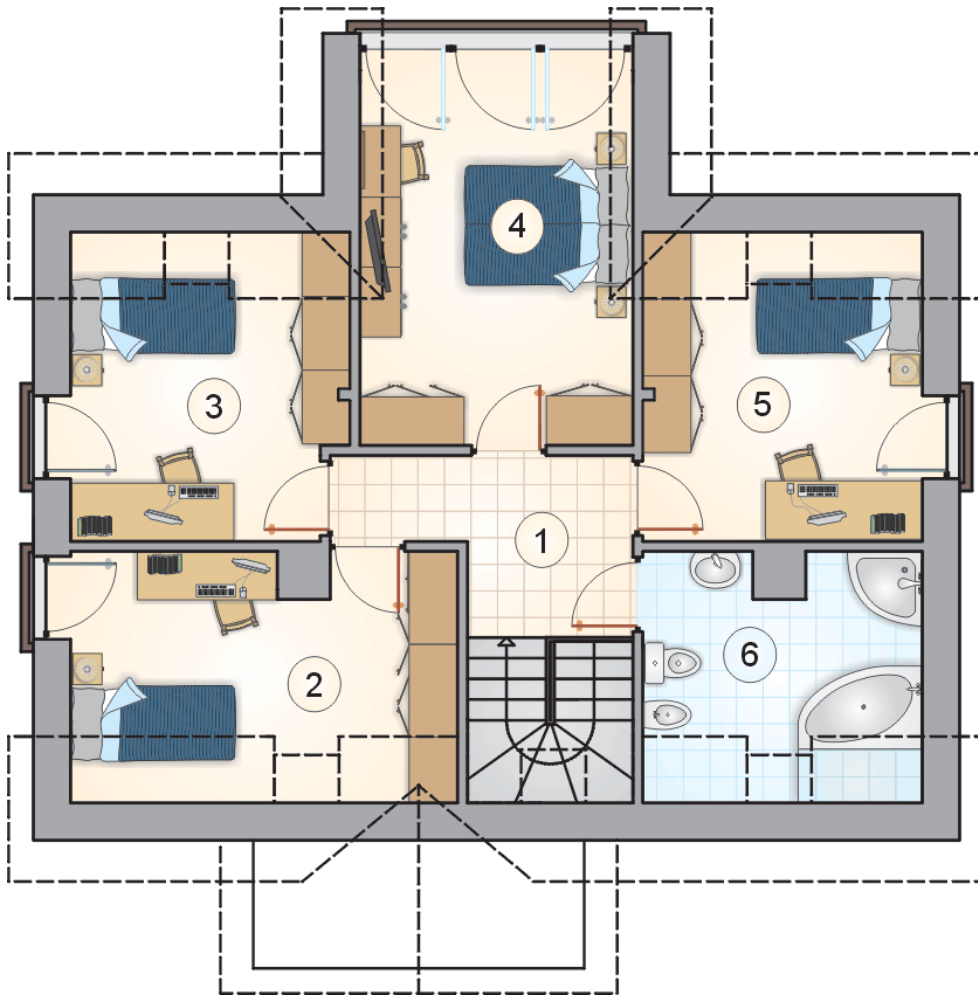
| | |
|----------------------|------------|
| stan surowy | 234 711 zł |
| roboty wykończeniowe | 225 560 zł |
| instalacje | 101 104 zł |
| koszt budowy | 561 375 zł |

Podane ceny są szacunkowymi cenami netto. Zapytaj o zestawienie materiałów naszego konsultanta na www.studioatrium.pl



RZUT PARTERU [m²]

| | | |
|--------------|--------------------------|--------------|
| 1 | przedsiónek | 3,40 |
| 2 | hall z komunikacją | 5,35 |
| 3 | spizarka | 1,60 |
| 4 | kuchnia | 7,85 |
| 5 | pokój dzienny z jadalnią | 33,10 |
| 6 | pokój | 8,00 |
| 7 | łazienka | 3,00 |
| 8 | kotłownia | 7,60 |
| razem | | 69,90 |



RZUT PODDASZA

[m²]

| | | |
|---|--------------------|--------------|
| 1 | hall z komunikacją | 8,15 |
| 2 | pokój | 9,45 |
| 3 | pokój | 9,10 |
| 4 | pokój | 11,95 |
| 5 | pokój | 9,45 |
| 6 | łazienka | 6,75 |
| 0 | razem | 54,85 |