



# Samba IX

## 124,75 m<sup>2</sup>

Parterowy dom z poddaszem użytkowym, z 4 sypialniami i przestronnym, odkrytym tarasem

min. wymiary działki 19,28 x 19,38 m

pow. netto parteru	77,10 m <sup>2</sup>
pow. całkowita	197,30 m <sup>2</sup>
pow. zabudowy	101,75 m <sup>2</sup>
kubatura brutto	601,10 m <sup>3</sup>
wysokość budynku	7,93 m
kąt nachylenia dachu	40°
rodzaj stropu	gęstożebrowy
pow. dachu	157,80 m <sup>2</sup>

### TECHNOLOGIA

Technologia murowana: Pustak ceramiczny gr. 30 cm + ocieplenie w systemie Termo Organika. Pokrycie dachu dachówką cementową. Drzwi zewnętrzne marki Hörmann.

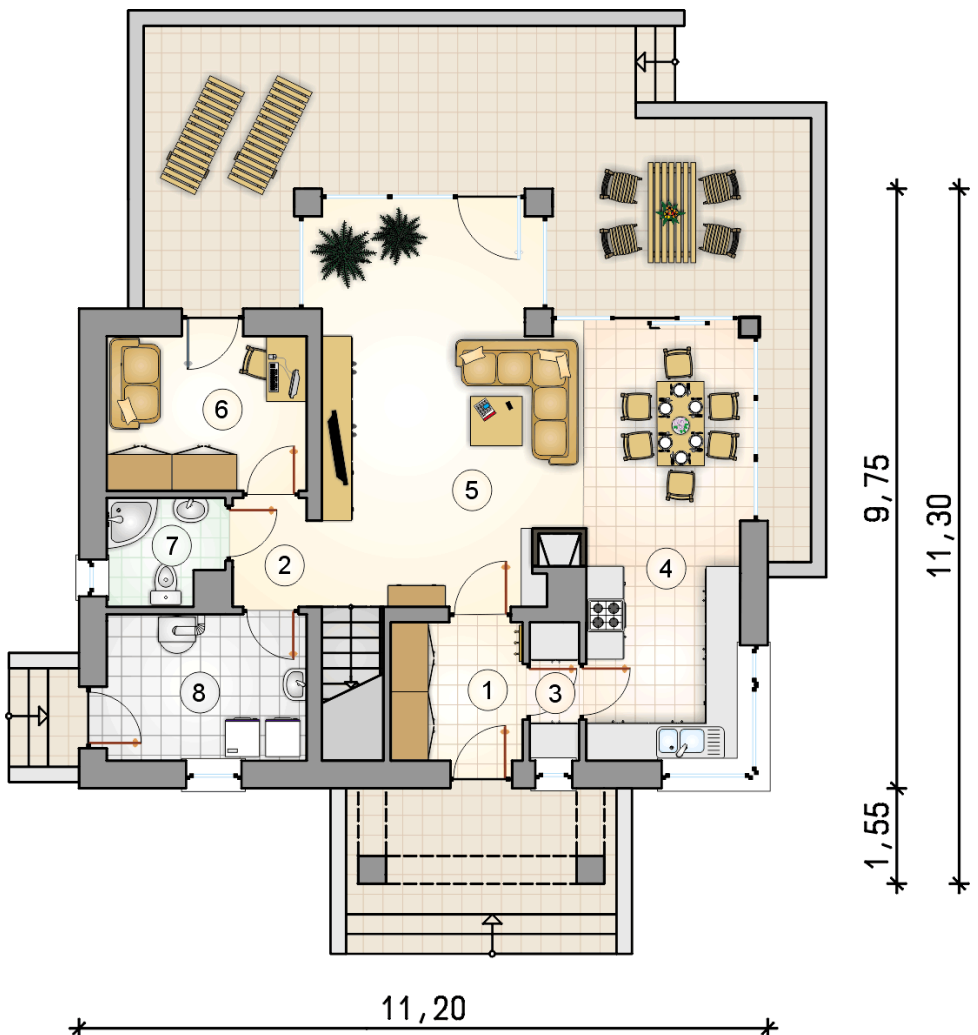
Do tego projektu możesz wprowadzić zmiany, na które wyrazimy bezpłatną zgodę. Więcej na [www.studioatrium.pl](http://www.studioatrium.pl)



### KOSZTY BUDOWY

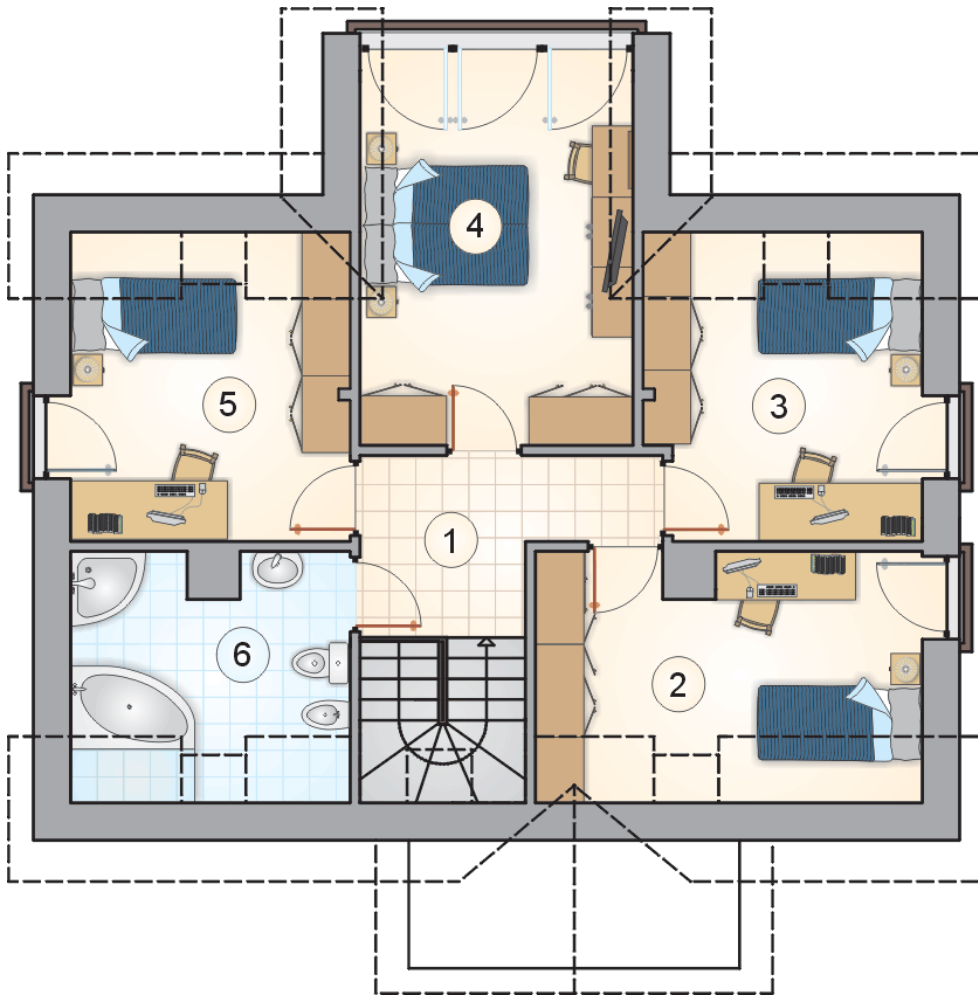
stan surowy	234 711 zł
roboty wykończeniowe	225 560 zł
instalacje	101 104 zł
koszt budowy	561 375 zł

Podane ceny są szacunkowymi cenami netto. Zapytaj o zestawienie materiałów naszego konsultanta na [www.studioatrium.pl](http://www.studioatrium.pl)



### RZUT PARTERU [m<sup>2</sup>]

1	przedsiónek	3,40
2	hall z komunikacją	5,35
3	spiżarka	1,60
4	kuchnia	7,85
5	pokój dzienny z jadalnią	33,10
6	pokój	8,00
7	łazienka	3,00
8	kotłownia	7,60
	<b>razem</b>	<b>69,90</b>



RZUT PODDASZA

[m<sup>2</sup>]

1	hall z komunikacją	8,15
2	pokój	9,45
3	pokój	9,10
4	pokój	11,95
5	pokój	9,45
6	łazienka	6,75
0	<b>razem</b>	<b>54,85</b>