



Samba IX

124,75 m²

Parterowy dom z poddaszem użytkowym, z 4 sypialniami i przestronnym, odkrytym tarasem

min. wymiary działki 19,28 x 19,38 m

pow. netto parteru	77,10 m ²
pow. całkowita	197,30 m ²
pow. zabudowy	101,75 m ²
kubatura brutto	601,10 m ³
wysokość budynku	7,93 m
kąt nachylenia dachu	40°
rodzaj stropu	gęstożebrowy
pow. dachu	157,80 m ²

TECHNOLOGIA

Technologia murowana: Pustak ceramiczny gr. 30 cm + ocieplenie w systemie Termo Organika. Pokrycie dachu dachówką cementową. Drzwi zewnętrzne marki Hörmann.

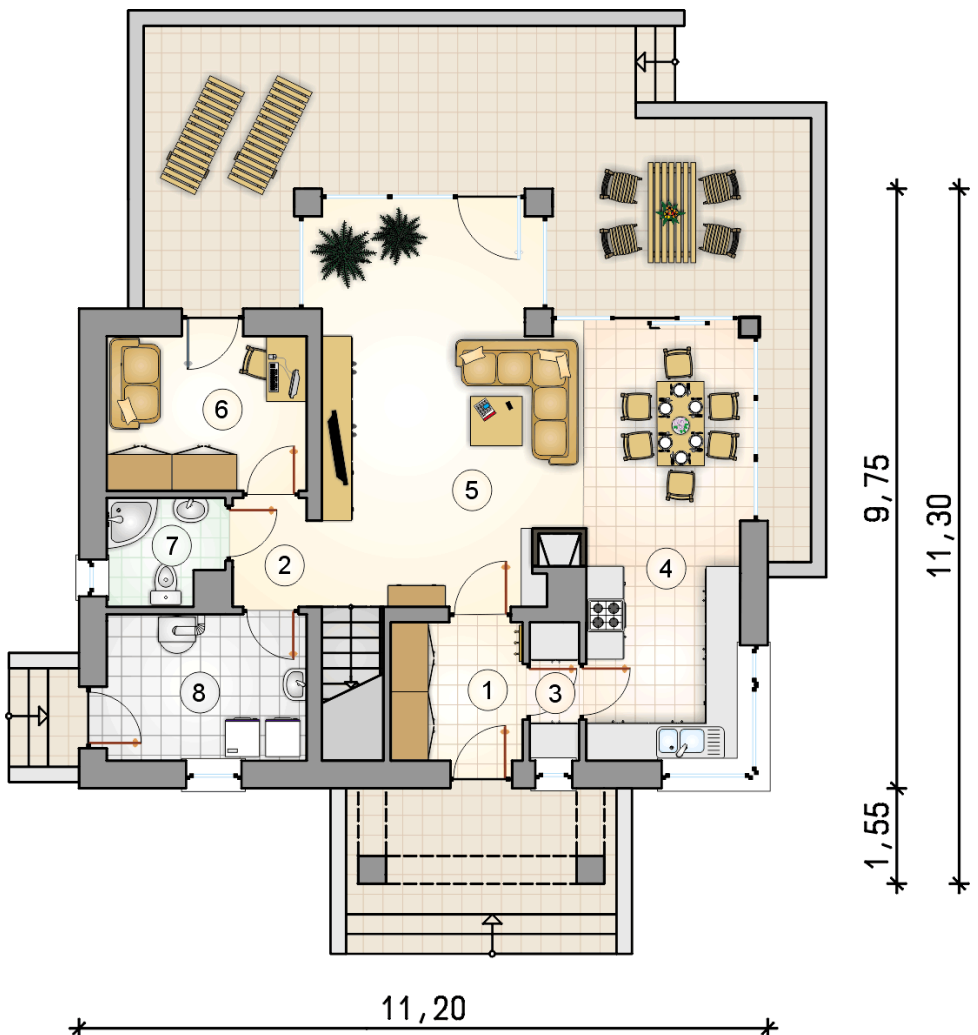
Do tego projektu możesz wprowadzić zmiany, na które wyrazimy bezpłatną zgodę. Więcej na www.studioatrium.pl



KOSZTY BUDOWY

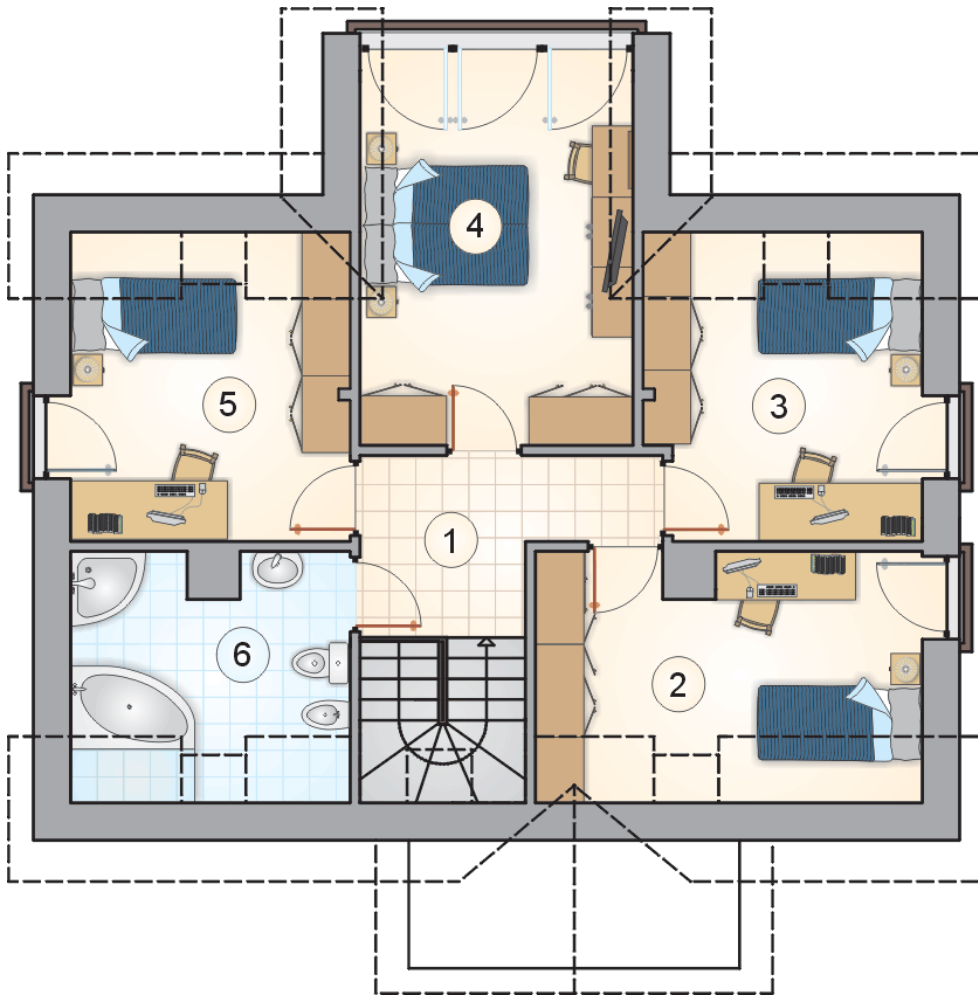
stan surowy	234 711 zł
roboty wykończeniowe	225 560 zł
instalacje	101 104 zł
koszt budowy	561 375 zł

Podane ceny są szacunkowymi cenami netto. Zapytaj o zestawienie materiałów naszego konsultanta na www.studioatrium.pl



RZUT PARTERU [m²]

1	przedsiónek	3,40
2	hall z komunikacją	5,35
3	spiżarka	1,60
4	kuchnia	7,85
5	pokój dzienny z jadalnią	33,10
6	pokój	8,00
7	łazienka	3,00
8	kotłownia	7,60
	razem	69,90



RZUT PODDASZA

[m²]

1	hall z komunikacją	8,15
2	pokój	9,45
3	pokój	9,10
4	pokój	11,95
5	pokój	9,45
6	łazienka	6,75
0	razem	54,85