



# Samba Maxi

## 162,75 m<sup>2</sup>

plus garaż 38,60 m<sup>2</sup>

Dom parterowy z poddaszem użytkowym i garażem 2-stanowiskowym, 4 sypialniami i przestronnym, niezadaszonym tarasem, kotłownią na paliwo stałe

min. wymiary działki 24,1 x 19,3 m

pow. netto parteru	126,20 m <sup>2</sup>
pow. całkowita	321,50 m <sup>2</sup>
pow. zabudowy	160,75 m <sup>2</sup>
kubatura brutto	1 046,50 m <sup>3</sup>
wysokość budynku	8,78 m
kąt nachylenia dachu	35°
rodzaj stropu	gęstożebrowy
pow. dachu	247,00 m <sup>2</sup>



### TECHNOLOGIA

Technologia murowana: Pustak ceramiczny gr. 30 cm + ocieplenie w systemie Termo Organika. Pokrycie dachu dachówką cementową. Brama garażowa i drzwi zewnętrzne marki Hörmann.

Do tego projektu możesz wprowadzić zmiany, na które wyrazimy bezpłatną zgodę. Więcej na [www.studioatrium.pl](http://www.studioatrium.pl)

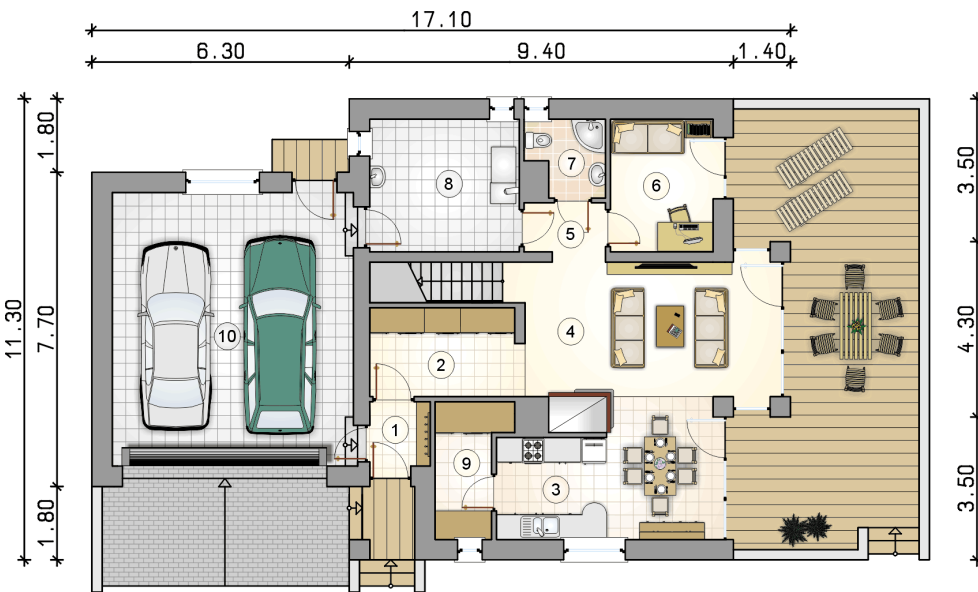
### KOSZTY BUDOWY

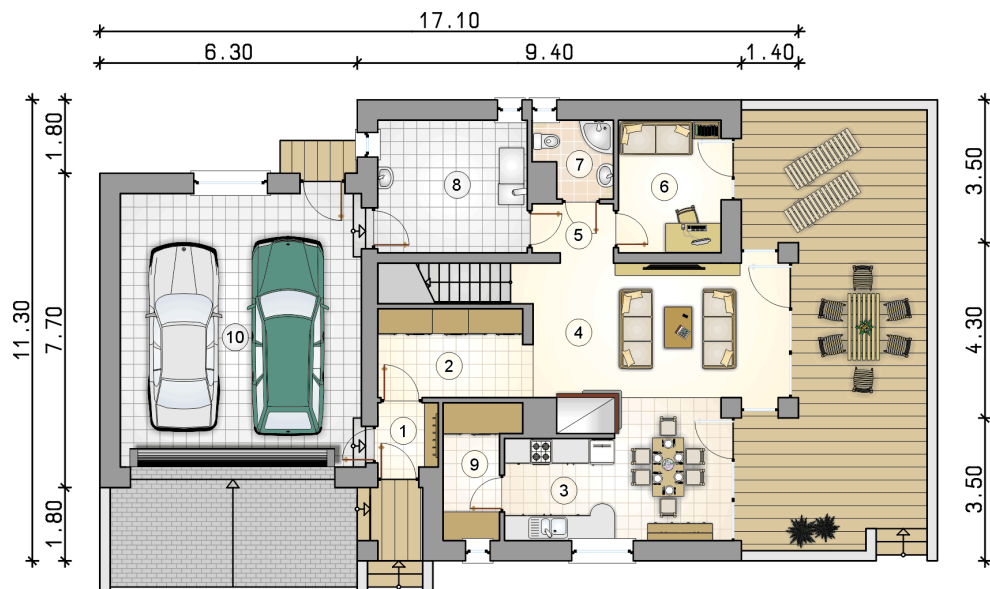
stan surowy	364 109 zł
roboty wykończeniowe	349 914 zł
instalacje	156 843 zł
koszt budowy	870 865 zł

Podane ceny są szacunkowymi cenami netto. Zapytaj o zestawienie materiałów naszego konsultanta na [www.studioatrium.pl](http://www.studioatrium.pl)

### RZUT PARTERU

	[m <sup>2</sup> ]
1 przedsionek	2,25
2 hall	7,90
3 kuchnia z jadalnią	14,55
4 pokój dzienny z komunikacją	25,40
5 korytarz	2,65
6 pokój	8,00
7 łazienka	3,20
8 kotłownia	11,70
9 spiżarnia	4,95
<b>razem</b>	<b>80,60</b>
10 garaż	38,60

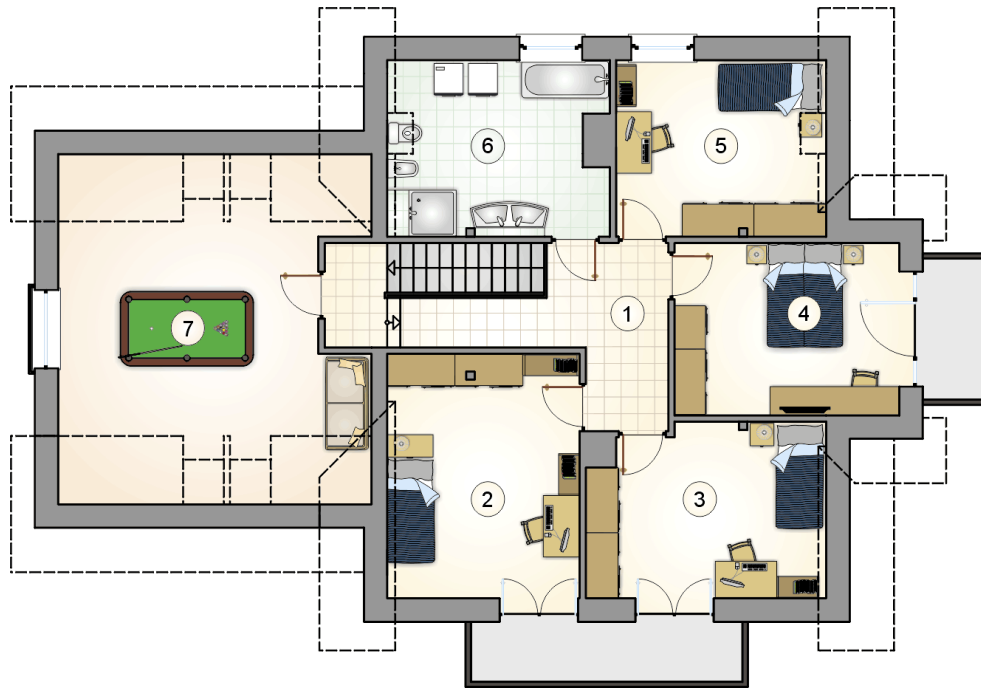




## RZUT PARTERU

[m<sup>2</sup>]

1	przedsiónek	2,25
2	hall	7,90
3	kuchnia z jadalnią	14,55
4	pokój dzienny z komunikacją	25,40
5	korytarz	2,65
6	pokój	8,00
7	łazienka	3,20
8	kotłownia	11,70
9	spiżarnia	4,95
	<b>razem</b>	<b>80,60</b>
10	garaż	38,60



RZUT PODDASZA

[m<sup>2</sup>]

1	hall z komunikacją	12,70
2	pokój	16,10
3	pokój	13,80
4	pokój	13,95
5	pokój	12,70
6	łazienka	12,90
	<b>razem</b>	<b>82,15</b>
7	strych	24,35