



Samba Maxi

162,75 m²

plus garaż 38,60 m²

Dom parterowy z poddaszem użytkowym i garażem 2-stanowiskowym, 4 sypialniami i przestronnym, niezadaszonym tarasem, kotłownią na paliwo stałe

min. wymiary działki 24,1 x 19,3 m

pow. netto parteru	126,20 m ²
pow. całkowita	321,50 m ²
pow. zabudowy	160,75 m ²
kubatura brutto	1 046,50 m ³
wysokość budynku	8,78 m
kąt nachylenia dachu	35°
rodzaj stropu	gęstożebrowy
pow. dachu	247,00 m ²



TECHNOLOGIA

Technologia murowana: Pustak ceramiczny gr. 30 cm + ocieplenie w systemie Termo Organika. Pokrycie dachu dachówką cementową. Brama garażowa i drzwi zewnętrzne marki Hörmann.

Do tego projektu możesz wprowadzić zmiany, na które wyrazimy bezpłatną zgodę. Więcej na www.studioatrium.pl

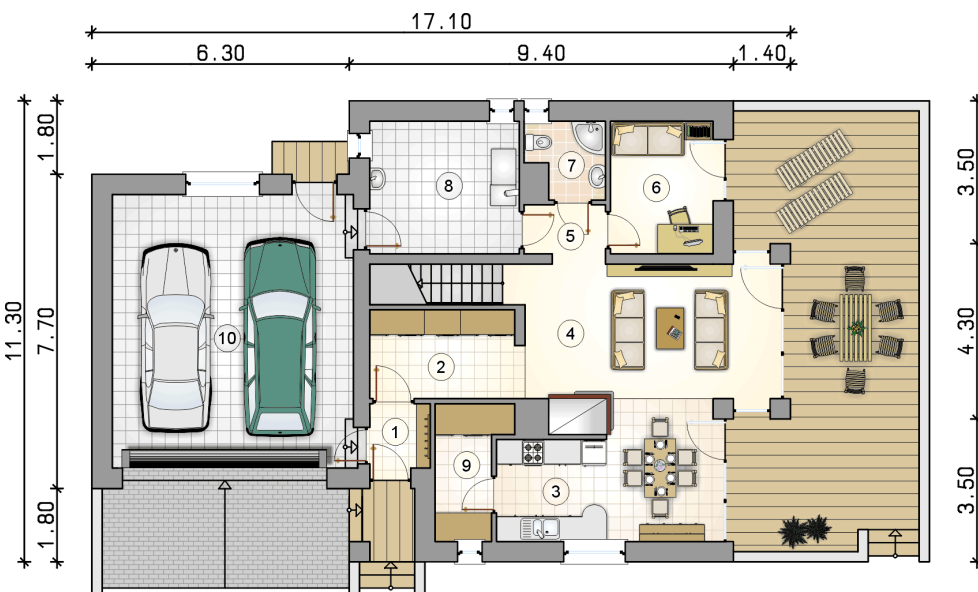
KOSZTY BUDOWY

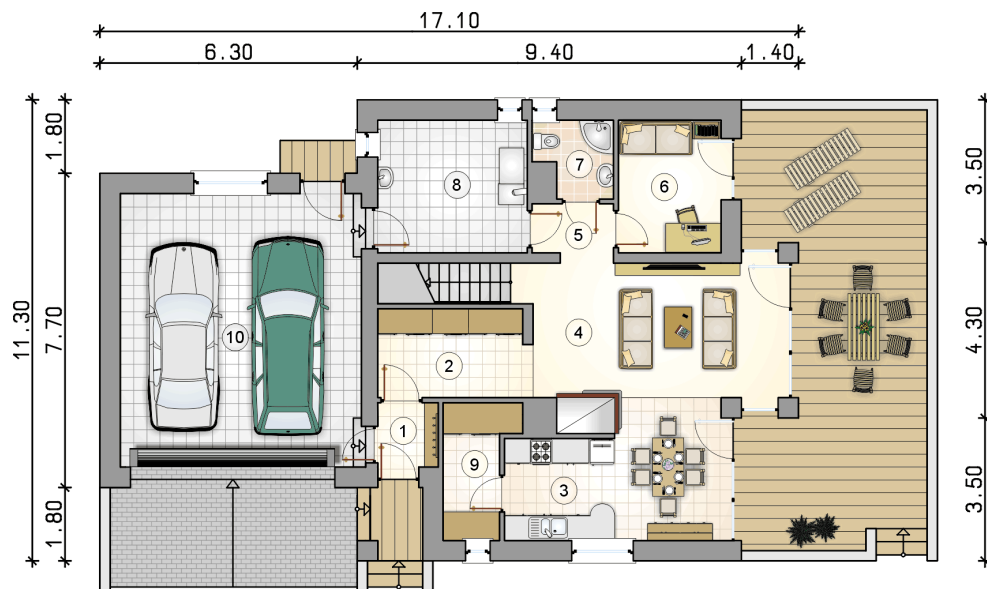
stan surowy	364 109 zł
roboty wykończeniowe	349 914 zł
instalacje	156 843 zł
koszt budowy	870 865 zł

Podane ceny są szacunkowymi cenami netto. Zapytaj o zestawienie materiałów naszego konsultanta na www.studioatrium.pl

RZUT PARTERU

	[m ²]
1 przedsionek	2,25
2 hall	7,90
3 kuchnia z jadalnią	14,55
4 pokój dzienny z komunikacją	25,40
5 korytarz	2,65
6 pokój	8,00
7 łazienka	3,20
8 kotłownia	11,70
9 spiżarnia	4,95
razem	80,60
10 garaż	38,60

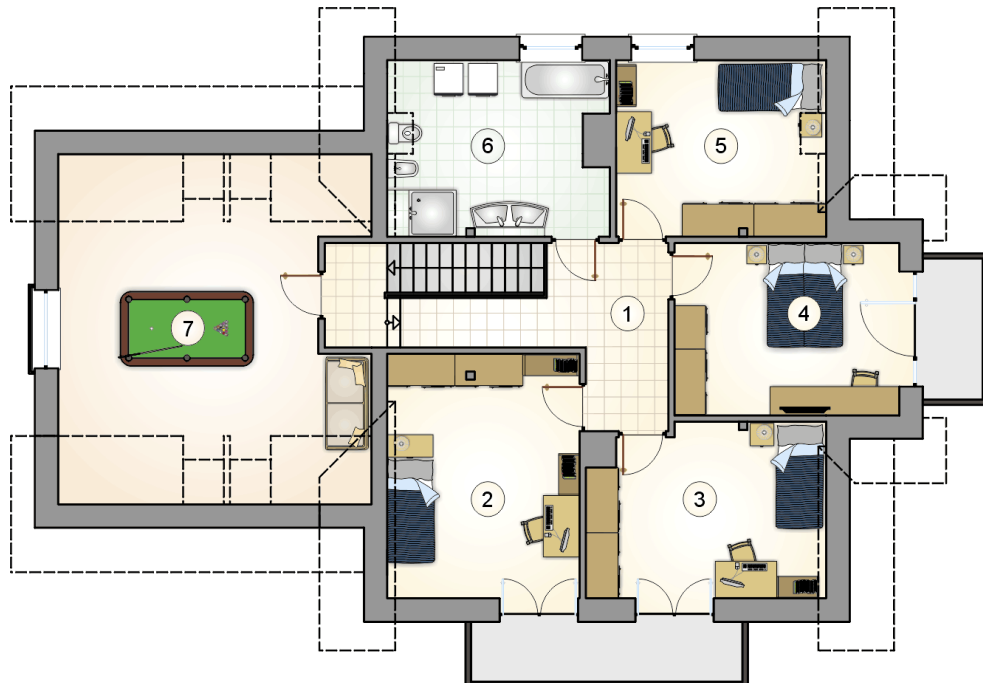




RZUT PARTERU

[m²]

1	przedsionek	2,25
2	hall	7,90
3	kuchnia z jadalnią	14,55
4	pokój dzienny z komunikacją	25,40
5	korytarz	2,65
6	pokój	8,00
7	łazienka	3,20
8	kotłownia	11,70
9	spiżarnia	4,95
	razem	80,60
10	garaż	38,60



RZUT PODDASZA

[m²]

1	hall z komunikacją	12,70
2	pokój	16,10
3	pokój	13,80
4	pokój	13,95
5	pokój	12,70
6	łazienka	12,90
	razem	82,15
7	strych	24,35