



Samba Maxi

162,75 m²

plus garaż 38,60 m²

Dom parterowy z poddaszem użytkowym i garażem 2-stanowiskowym, 4 sypialniami i przestronnym, niezadaszonym tarasem, kotłownią na paliwo stałe

min. wymiary działki 24,1 x 19,3 m

| | |
|----------------------|-------------------------|
| pow. netto parteru | 126,20 m ² |
| pow. całkowita | 321,50 m ² |
| pow. zabudowy | 160,75 m ² |
| kubatura brutto | 1 046,50 m ³ |
| wysokość budynku | 8,78 m |
| kąt nachylenia dachu | 35° |
| rodzaj stropu | gęstożebrowy |
| pow. dachu | 247,00 m ² |



TECHNOLOGIA

Technologia murowana: Pustak ceramiczny gr. 30 cm + ocieplenie w systemie Termo Organika. Pokrycie dachu dachówką cementową. Brama garażowa i drzwi zewnętrzne marki Hörmann.

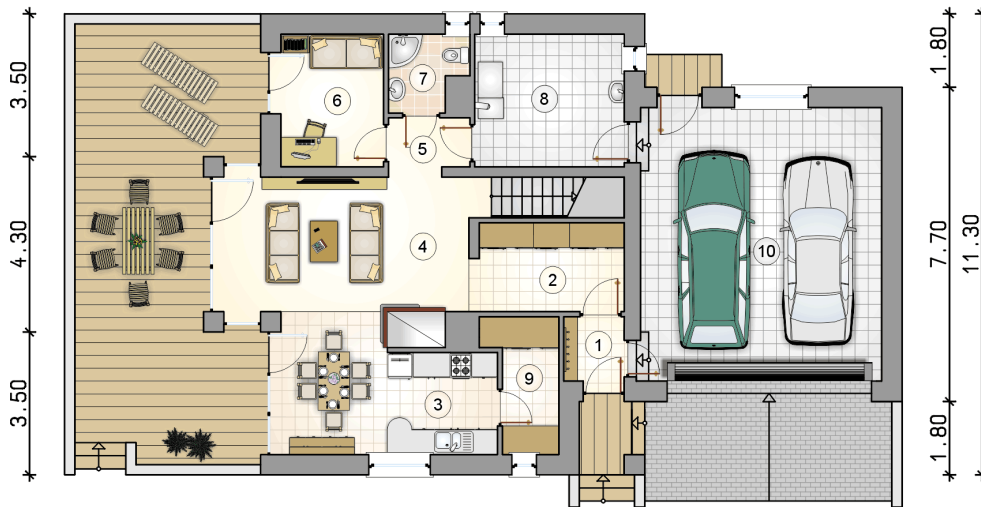
Do tego projektu możesz wprowadzić zmiany, na które wyrazimy bezpłatną zgodę. Więcej na www.studioatrium.pl

KOSZTY BUDOWY

| | |
|----------------------|------------|
| stan surowy | 364 109 zł |
| roboty wykończeniowe | 349 914 zł |
| instalacje | 156 843 zł |
| koszt budowy | 870 865 zł |

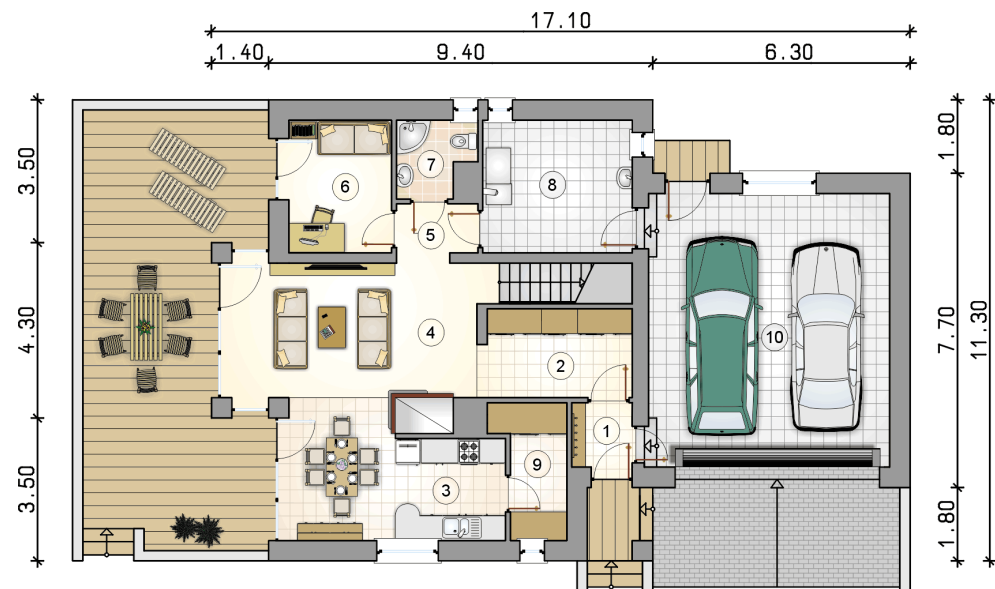
Podane ceny są szacunkowymi cenami netto. Zapytaj o zestawienie materiałów naszego konsultanta na www.studioatrium.pl

17.10
1.40 9.40 6.30



RZUT PARTERU [m²]

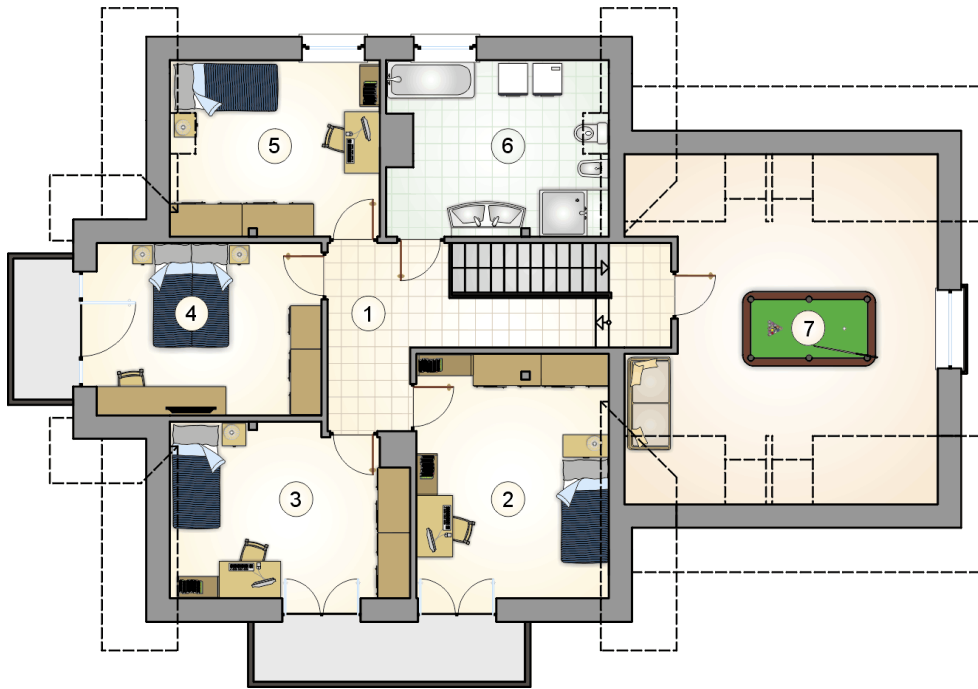
| | | |
|----|-----------------------------|--------------|
| 1 | przedsionek | 2,25 |
| 2 | hall | 7,90 |
| 3 | kuchnia z jadalnią | 14,55 |
| 4 | pokój dzienny z komunikacją | 25,40 |
| 5 | korytarz | 2,65 |
| 6 | pokój | 8,00 |
| 7 | łazienka | 3,20 |
| 8 | kotłownia | 11,70 |
| 9 | spiżarnia | 4,95 |
| | razem | 80,60 |
| 10 | garaż | 38,60 |



RZUT PARTERU

[m²]

| | | |
|----|-----------------------------|--------------|
| 1 | przedsiónek | 2,25 |
| 2 | hall | 7,90 |
| 3 | kuchnia z jadalnią | 14,55 |
| 4 | pokój dzienny z komunikacją | 25,40 |
| 5 | korytarz | 2,65 |
| 6 | pokój | 8,00 |
| 7 | łazienka | 3,20 |
| 8 | kotłownia | 11,70 |
| 9 | spiżarnia | 4,95 |
| | razem | 80,60 |
| 10 | garaż | 38,60 |



RZUT PODDASZA

[m²]

| | | |
|---|--------------------|--------------|
| 1 | hall z komunikacją | 12,70 |
| 2 | pokój | 16,10 |
| 3 | pokój | 13,80 |
| 4 | pokój | 13,95 |
| 5 | pokój | 12,70 |
| 6 | łazienka | 12,90 |
| | razem | 82,15 |
| 7 | strych | 24,35 |