



# Samba Mini

## 95,3 m<sup>2</sup>

plus garaż 19,55 m<sup>2</sup>

Niewielki, parterowy dom z dwuspadowym dachem i poddaszem użytkowym, z garażem

min. wymiary działki 20,25 x 16,6 m

pow. netto parteru	90,40 m <sup>2</sup>
pow. całkowita	192,70 m <sup>2</sup>
pow. zabudowy	117,45 m <sup>2</sup>
kubatura brutto	595,00 m <sup>3</sup>
wysokość budynku	8,23 m
kąt nachylenia dachu	40°
rodzaj stropu	gęstożebrowy
pow. dachu	117,75 m <sup>2</sup>

### TECHNOLOGIA

Technologia murowana: Pustak ceramiczny gr. 30 cm + ocieplenie w systemie Termo Organika. Pokrycie dachu: część mieszkalna - dachówka cementowa, garaż - papa termozgrzewalna. Brama garażowa i drzwi zewnętrzne marki Hörmann.

Do tego projektu możesz wprowadzić zmiany, na które wyrazimy bezpłatną zgodę. Więcej na [www.studioatrium.pl](http://www.studioatrium.pl)

### KOSZTY BUDOWY

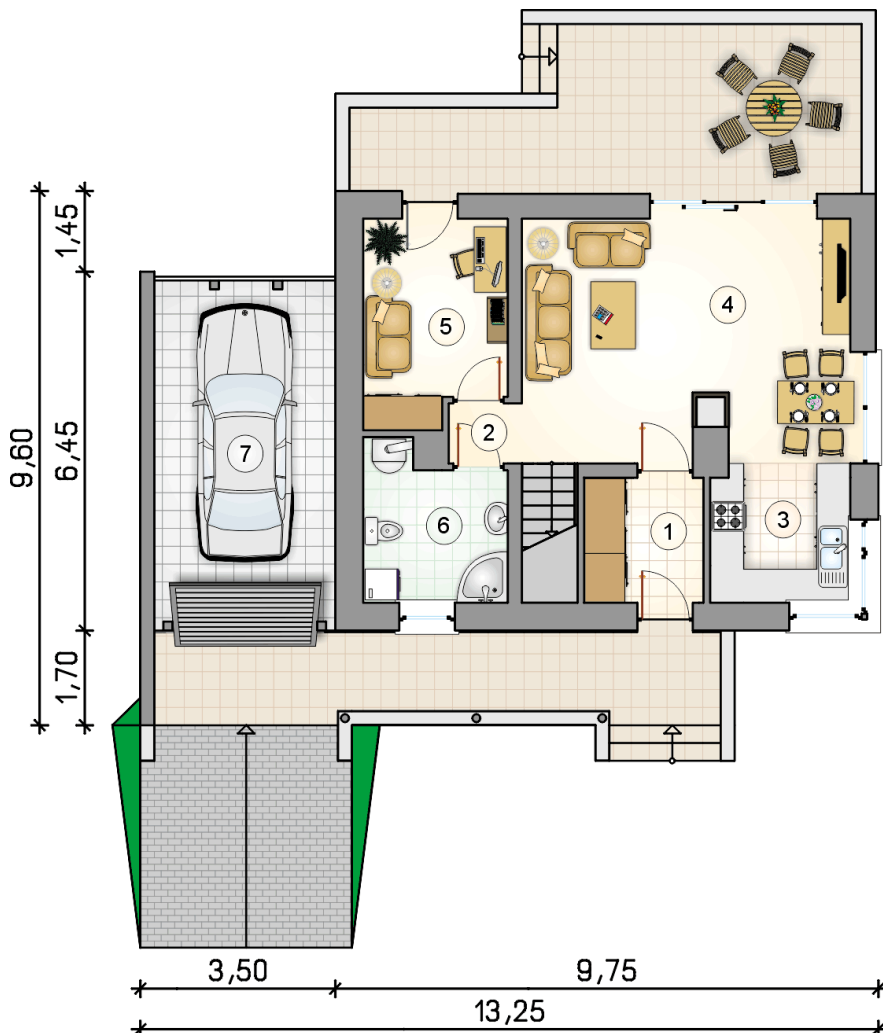
stan surowy	197 285 zł
roboty wykończeniowe	189 593 zł
instalacje	84 982 zł
koszt budowy	471 860 zł

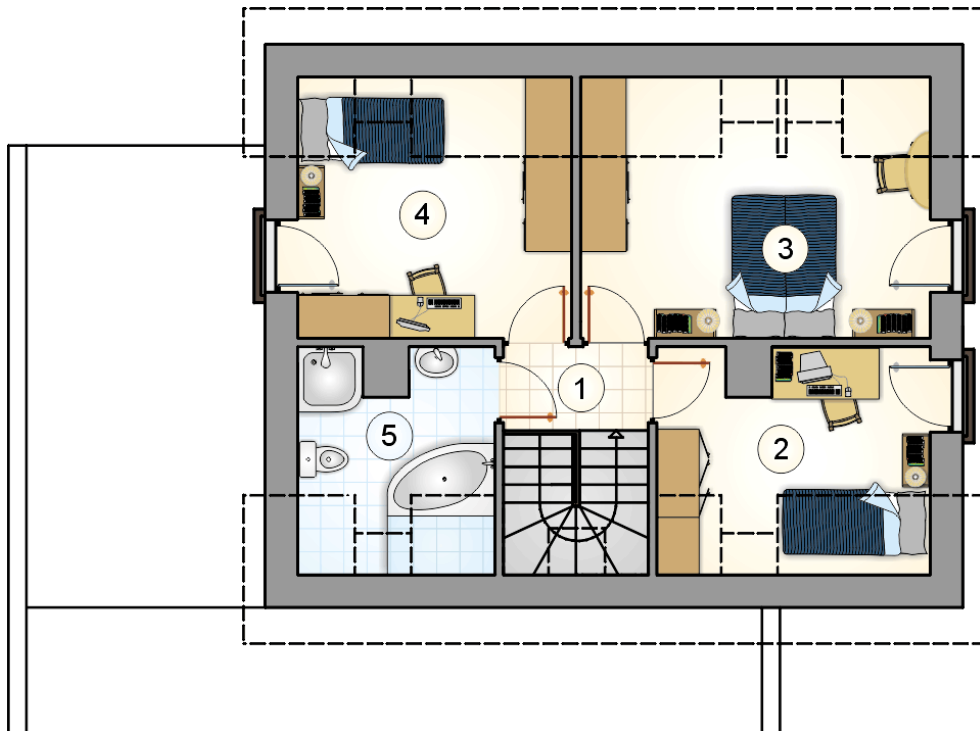
Podane ceny są szacunkowymi cenami netto. Zapytaj o zestawienie materiałów naszego konsultanta na [www.studioatrium.pl](http://www.studioatrium.pl)



### RZUT PARTERU

	[m <sup>2</sup> ]
1 przedsiónek	3,30
2 hall z komunikacją	4,15
3 kuchnia	6,10
4 pokój dzienny z jadalnią	24,70
5 pokój	9,00
6 łazienka z piecem c.o.	6,55
<b>razem</b>	<b>53,80</b>
7 garaż	19,55





RZUT PODDASZA		[m <sup>2</sup> ]
1	hall z komunikacją	4,50
2	pokój	8,00
3	pokój	13,10
4	pokój	10,25
5	łazienka	5,65
	<b>razem</b>	<b>41,50</b>