



Samba Mini

95,3 m²

plus garaż 19,55 m²

Niewielki, parterowy dom z dwuspadowym dachem i poddaszem użytkowym, z garażem

min. wymiary działki 20,25 x 16,6 m

pow. netto parteru	90,40 m ²
pow. całkowita	192,70 m ²
pow. zabudowy	117,45 m ²
kubatura brutto	595,00 m ³
wysokość budynku	8,23 m
kąt nachylenia dachu	40°
rodzaj stropu	gęstożebrowy
pow. dachu	117,75 m ²

TECHNOLOGIA

Technologia murowana: Pustak ceramiczny gr. 30 cm + ocieplenie w systemie Termo Organika. Pokrycie dachu: część mieszkalna - dachówka cementowa, garaż - papa termozgrzewalna. Brama garażowa i drzwi zewnętrzne marki Hörmann.

Do tego projektu możesz wprowadzić zmiany, na które wyrazimy bezpłatną zgodę. Więcej na www.studioatrium.pl

KOSZTY BUDOWY

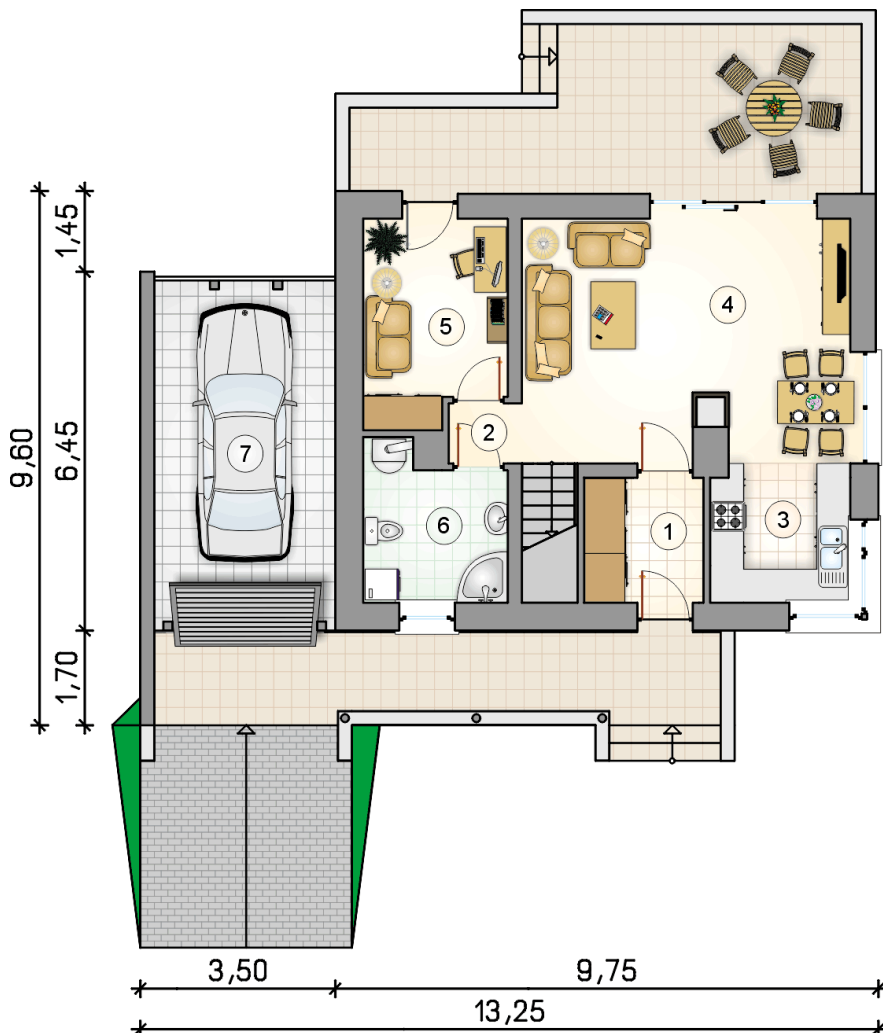
stan surowy	197 285 zł
roboty wykończeniowe	189 593 zł
instalacje	84 982 zł
koszt budowy	471 860 zł

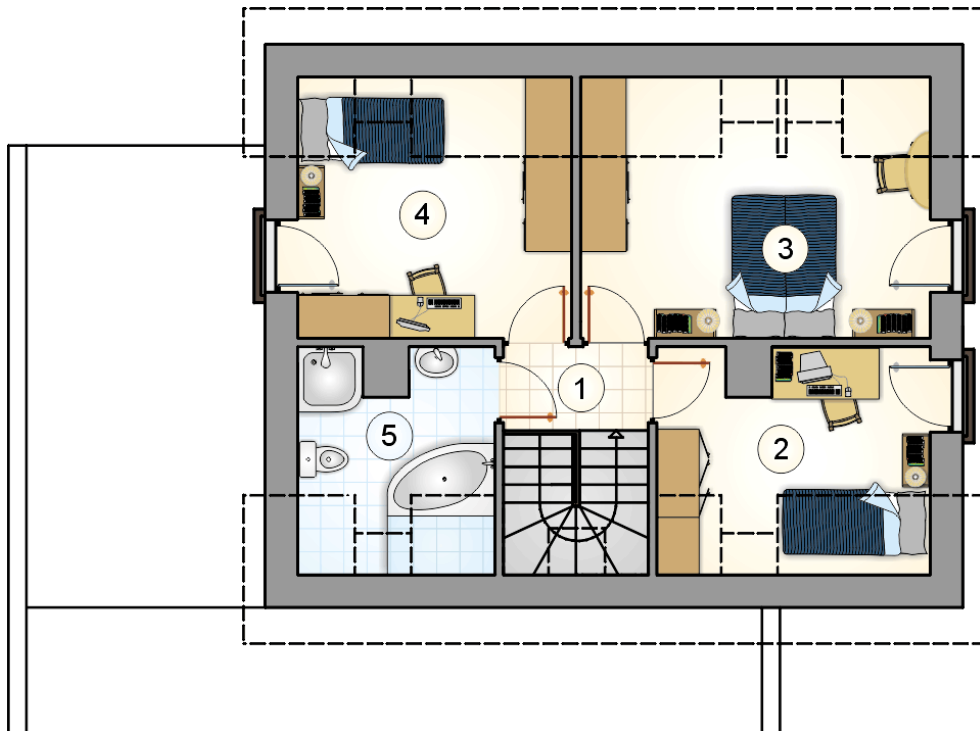
Podane ceny są szacunkowymi cenami netto. Zapytaj o zestawienie materiałów naszego konsultanta na www.studioatrium.pl



RZUT PARTERU

	[m ²]
1 przedsiónek	3,30
2 hall z komunikacją	4,15
3 kuchnia	6,10
4 pokój dzienny z jadalnią	24,70
5 pokój	9,00
6 łazienka z piecem c.o.	6,55
razem	53,80
7 garaż	19,55





RZUT PODDASZA		[m ²]
1	hall z komunikacją	4,50
2	pokój	8,00
3	pokój	13,10
4	pokój	10,25
5	łazienka	5,65
	razem	41,50