



# Samba Mini II

## 95,6 m<sup>2</sup>

plus garaż 19,55 m<sup>2</sup>

Dom parterowy z poddaszem użytkowym i garażem, z gankiem i odkrytym tarasem

min. wymiary działki 20,25 x 17,45 m

|                      |                       |
|----------------------|-----------------------|
| pow. netto parteru   | 84,50 m <sup>2</sup>  |
| pow. całkowita       | 184,95 m <sup>2</sup> |
| pow. zabudowy        | 109,35 m <sup>2</sup> |
| kubatura brutto      | 582,45 m <sup>3</sup> |
| wysokość budynku     | 8,23 m                |
| kąt nachylenia dachu | 40°                   |
| rodzaj stropu        | gęstożebrowy          |
| pow. dachu           | 125,20 m <sup>2</sup> |

### TECHNOLOGIA

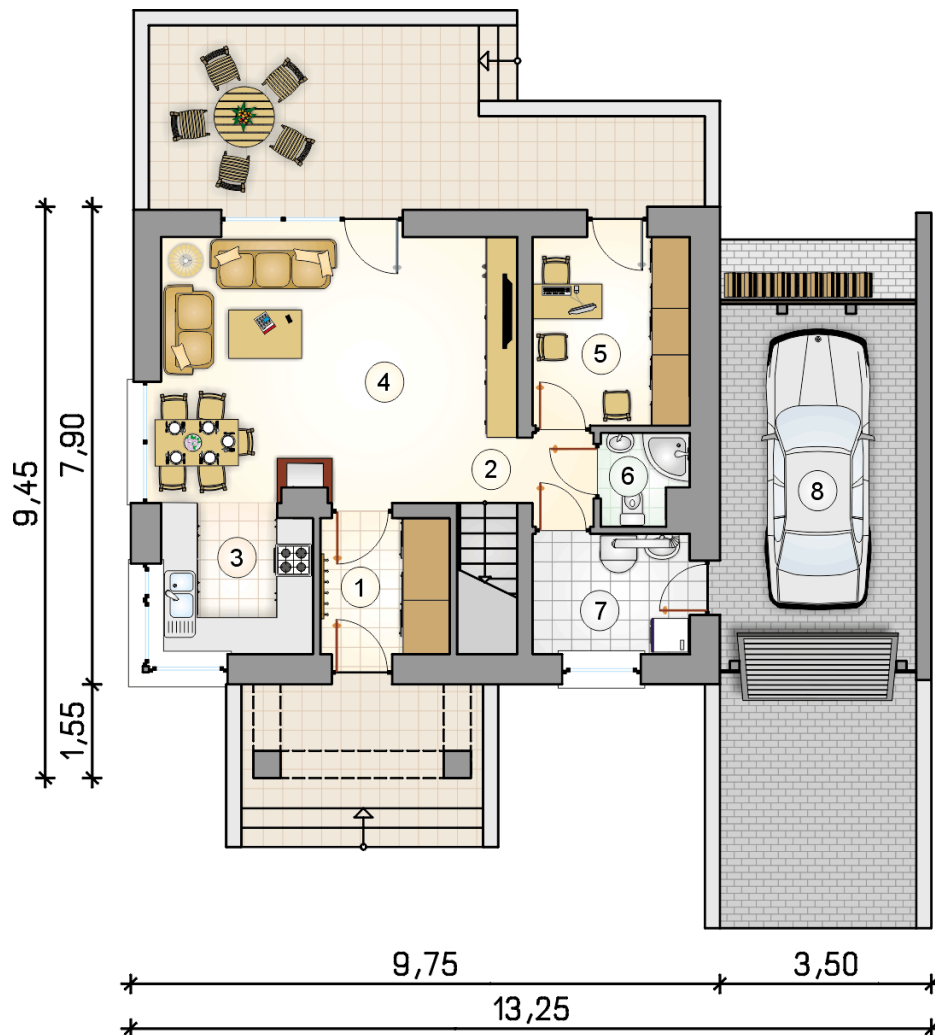
Technologia murowana: Pustak ceramiczny gr. 30 cm + ocieplenie w systemie Termo Organika. Pokrycie dachu: część mieszkalna - dachówka, garaż - papa termozgrzewalna ew. membrana dachowa. Brama garażowa i drzwi zewnętrzne marki Hörmann.

Do tego projektu możesz wprowadzić zmiany, na które wyrazimy bezpłatną zgodę. Więcej na [www.studioatrium.pl](http://www.studioatrium.pl)

### KOSZTY BUDOWY

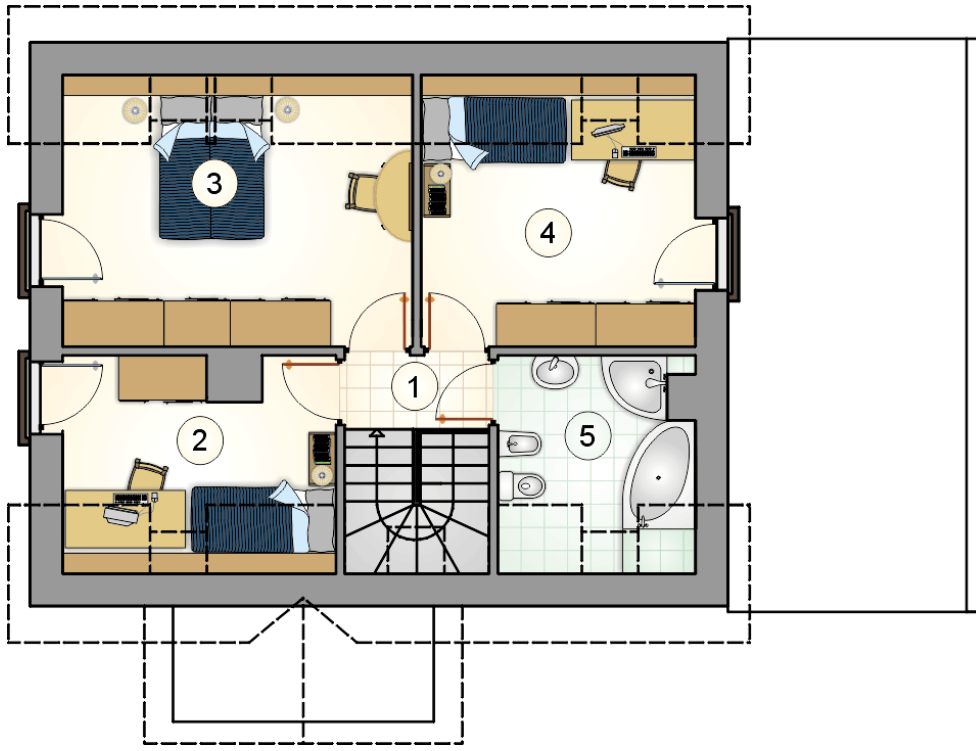
|                      |            |
|----------------------|------------|
| stan surowy          | 197 849 zł |
| roboty wykończeniowe | 190 136 zł |
| instalacje           | 85 225 zł  |
| koszt budowy         | 473 210 zł |

Podane ceny są szacunkowymi cenami netto. Zapytaj o zestawienie materiałów naszego konsultanta na [www.studioatrium.pl](http://www.studioatrium.pl)



### RZUT PARTERU [m<sup>2</sup>]

|   |                          |              |
|---|--------------------------|--------------|
| 1 | przedsiónek              | 3,25         |
| 2 | hall z komunikacją       | 4,45         |
| 3 | kuchnia                  | 6,05         |
| 4 | pokój dzienny z jadalnią | 24,95        |
| 5 | pokój                    | 8,00         |
| 6 | łazienka                 | 1,95         |
| 7 | kotłownia                | 5,05         |
|   | <b>razem</b>             | <b>53,70</b> |
| 8 | garaż                    | 19,55        |



| RZUT PODDASZA |                    | [m <sup>2</sup> ] |
|---------------|--------------------|-------------------|
| 1             | hall z komunikacją | 4,25              |
| 2             | pokój              | 7,60              |
| 3             | pokój              | 13,75             |
| 4             | pokój              | 10,75             |
| 5             | łazienka           | 5,45              |
| 0             | <b>razem</b>       | <b>41,80</b>      |