



# Samba Mini II

## 95,6 m<sup>2</sup>

plus garaż 19,55 m<sup>2</sup>

Dom parterowy z poddaszem użytkowym i garażem, z gankiem i odkrytym tarasem

min. wymiary działki 20,25 x 17,45 m

pow. netto parteru	84,50 m <sup>2</sup>
pow. całkowita	184,95 m <sup>2</sup>
pow. zabudowy	109,35 m <sup>2</sup>
kubatura brutto	582,45 m <sup>3</sup>
wysokość budynku	8,23 m
kąt nachylenia dachu	40°
rodzaj stropu	gęstożebrowy
pow. dachu	125,20 m <sup>2</sup>

### TECHNOLOGIA

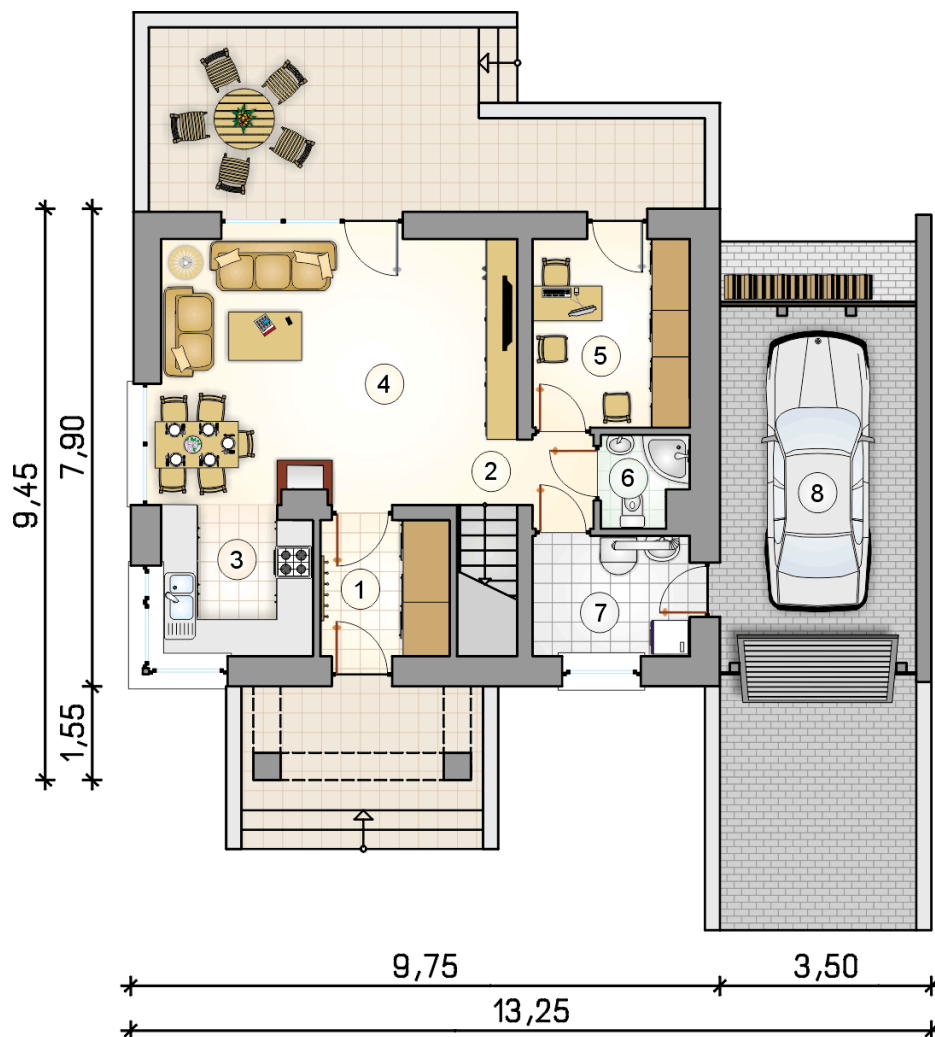
Technologia murowana: Pustak ceramiczny gr. 30 cm + ocieplenie w systemie Termo Organika. Pokrycie dachu: część mieszkalna - dachówka, garaż - papa termozgrzewalna ew. membrana dachowa. Brama garażowa i drzwi zewnętrzne marki Hörmann.

Do tego projektu możesz wprowadzić zmiany, na które wyrazimy bezpłatną zgodę. Więcej na [www.studioatrium.pl](http://www.studioatrium.pl)

### KOSZTY BUDOWY

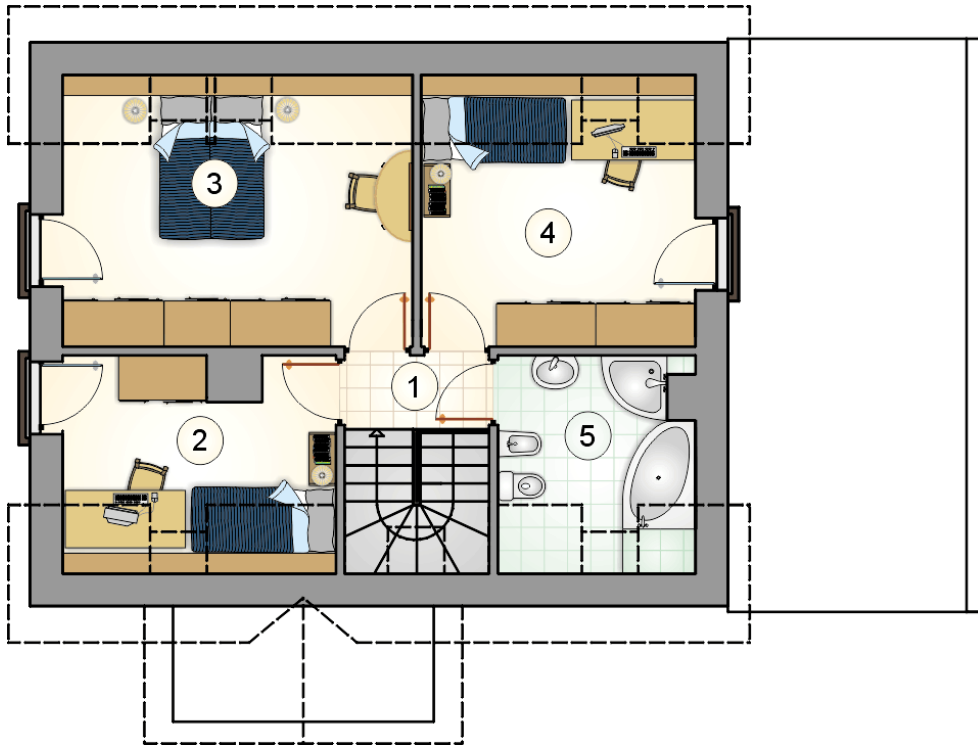
stan surowy	197 849 zł
roboty wykończeniowe	190 136 zł
instalacje	85 225 zł
koszt budowy	473 210 zł

Podane ceny są szacunkowymi cenami netto. Zapytaj o zestawienie materiałów naszego konsultanta na [www.studioatrium.pl](http://www.studioatrium.pl)



### RZUT PARTERU [m<sup>2</sup>]

1	przedsiónek	3,25
2	hall z komunikacją	4,45
3	kuchnia	6,05
4	pokój dzienny z jadalnią	24,95
5	pokój	8,00
6	łazienka	1,95
7	kotłownia	5,05
	<b>razem</b>	<b>53,70</b>
8	garaż	19,55



RZUT PODDASZA		[m <sup>2</sup> ]
1	hall z komunikacją	4,25
2	pokój	7,60
3	pokój	13,75
4	pokój	10,75
5	łazienka	5,45
0	<b>razem</b>	<b>41,80</b>