



Samba Mini II

95,6 m²

plus garaż 19,55 m²

Dom parterowy z poddaszem użytkowym i garażem, z gankiem i odkrytym tarasem

min. wymiary działki 20,25 x 17,45 m

| | |
|----------------------|-----------------------|
| pow. netto parteru | 84,50 m ² |
| pow. całkowita | 184,95 m ² |
| pow. zabudowy | 109,35 m ² |
| kubatura brutto | 582,45 m ³ |
| wysokość budynku | 8,23 m |
| kąt nachylenia dachu | 40° |
| rodzaj stropu | gęstożebrowy |
| pow. dachu | 125,20 m ² |

TECHNOLOGIA

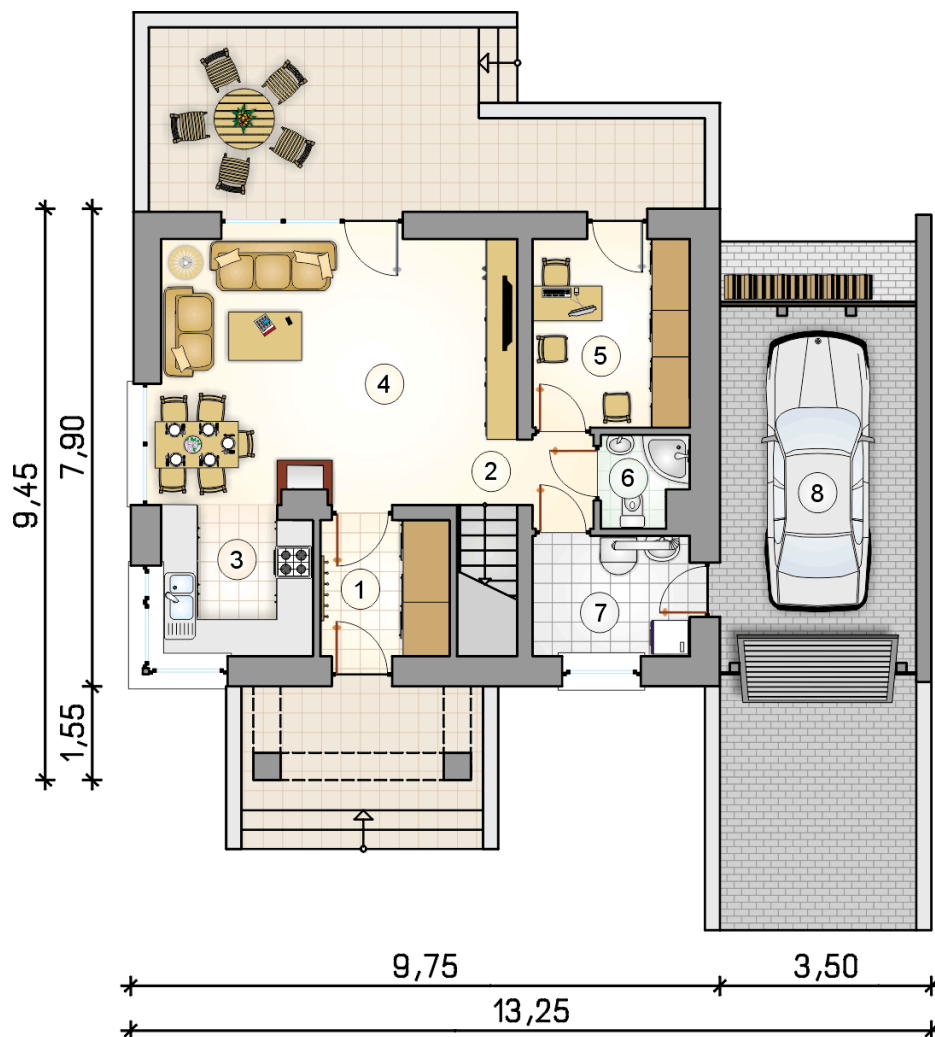
Technologia murowana: Pustak ceramiczny gr. 30 cm + ocieplenie w systemie Termo Organika. Pokrycie dachu: część mieszkalna - dachówka, garaż - papa termozgrzewalna ew. membrana dachowa. Brama garażowa i drzwi zewnętrzne marki Hörmann.

Do tego projektu możesz wprowadzić zmiany, na które wyrazimy bezpłatną zgodę. Więcej na www.studioatrium.pl

KOSZTY BUDOWY

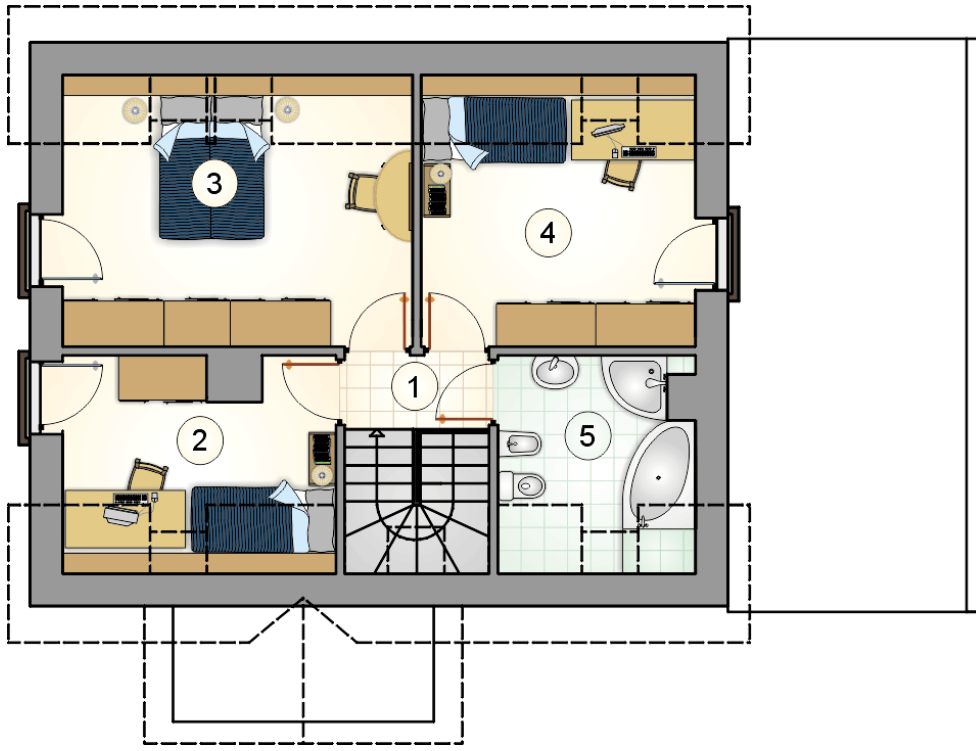
| | |
|----------------------|------------|
| stan surowy | 197 849 zł |
| roboty wykończeniowe | 190 136 zł |
| instalacje | 85 225 zł |
| koszt budowy | 473 210 zł |

Podane ceny są szacunkowymi cenami netto. Zapytaj o zestawienie materiałów naszego konsultanta na www.studioatrium.pl



RZUT PARTERU [m²]

| | | |
|---|--------------------------|--------------|
| 1 | przedsiónek | 3,25 |
| 2 | hall z komunikacją | 4,45 |
| 3 | kuchnia | 6,05 |
| 4 | pokój dzienny z jadalnią | 24,95 |
| 5 | pokój | 8,00 |
| 6 | łazienka | 1,95 |
| 7 | kotłownia | 5,05 |
| | razem | 53,70 |
| 8 | garaż | 19,55 |



| RZUT PODDASZA | | [m ²] |
|---------------|--------------------|-------------------|
| 1 | hall z komunikacją | 4,25 |
| 2 | pokój | 7,60 |
| 3 | pokój | 13,75 |
| 4 | pokój | 10,75 |
| 5 | łazienka | 5,45 |
| 0 | razem | 41,80 |