



Samba Mini II

95,6 m²

plus garaż 19,55 m²

Dom parterowy z poddaszem użytkowym i garażem, z gankiem i odkrytym tarasem

min. wymiary działki 20,25 x 17,45 m

pow. netto parteru	84,50 m ²
pow. całkowita	184,95 m ²
pow. zabudowy	109,35 m ²
kubatura brutto	582,45 m ³
wysokość budynku	8,23 m
kąt nachylenia dachu	40°
rodzaj stropu	gęstożebrowy
pow. dachu	125,20 m ²

TECHNOLOGIA

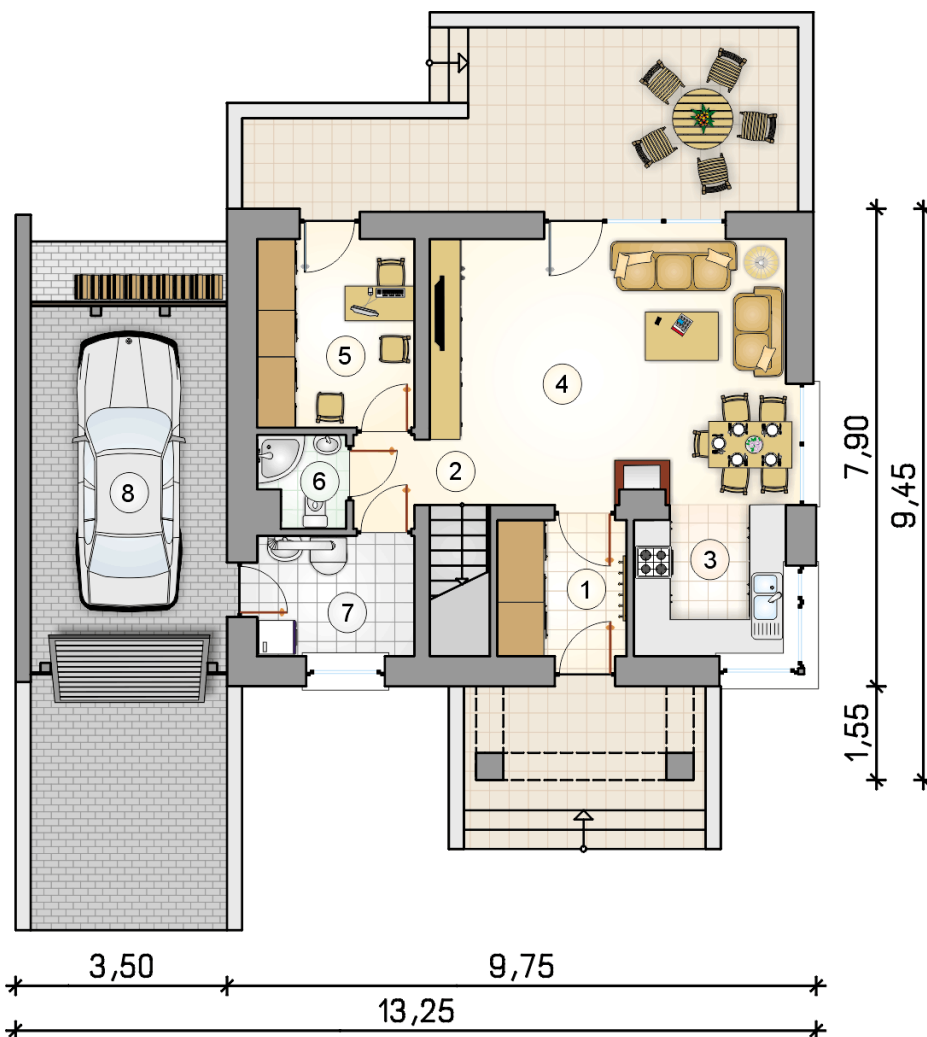
Technologia murowana: Pustak ceramiczny gr. 30 cm + ocieplenie w systemie Termo Organika. Pokrycie dachu: część mieszkalna - dachówka, garaż - papa termozgrzewalna ew. membrana dachowa. Brama garażowa i drzwi zewnętrzne marki Hörmann.

Do tego projektu możesz wprowadzić zmiany, na które wyrażymy bezpłatną zgodę. Więcej na www.studioatrium.pl

KOSZTY BUDOWY

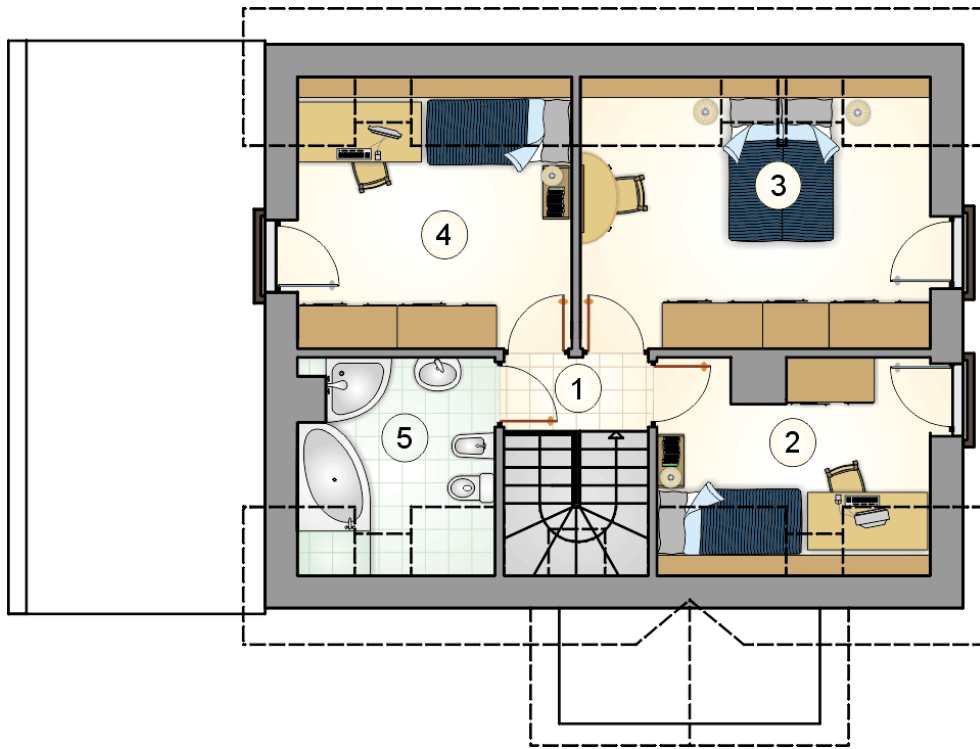
stan surowy	197 849 zł
roboty wykończeniowe	190 136 zł
instalacje	85 225 zł
koszt budowy	473 210 zł

Podane ceny są szacunkowymi cenami netto. Zapytaj o zestawienie materiałów naszego konsultanta na www.studioatrium.pl



RZUT PARTERU [m²]

1	przedsiónek	3,25
2	hall z komunikacją	4,45
3	kuchnia	6,05
4	pokój dzienny z jadalnią	24,95
5	pokój	8,00
6	łazienka	1,95
7	kotłownia	5,05
	razem	53,70
8	garaż	19,55



RZUT PODDASZA		[m ²]
1	hall z komunikacją	4,25
2	pokój	7,60
3	pokój	13,75
4	pokój	10,75
5	łazienka	5,45
0	razem	41,80