



# Samba Mini III

## 95,6 m<sup>2</sup>

plus garaż 22,55 m<sup>2</sup>

Parterowy dom z poddaszem użytkowym, na wąskiej działce, z garażem i przestronnym tarasem

min. wymiary działki 17,75 x 22,4 m

pow. netto parteru	91,55 m <sup>2</sup>
pow. całkowita	197,80 m <sup>2</sup>
pow. zabudowy	122,50 m <sup>2</sup>
kubatura brutto	706,10 m <sup>3</sup>
wysokość budynku	8,23 m
kąt nachylenia dachu	40°
rodzaj stropu	gęstożebrowy
pow. dachu	184,60 m <sup>2</sup>

**ATRIUM**



### TECHNOLOGIA

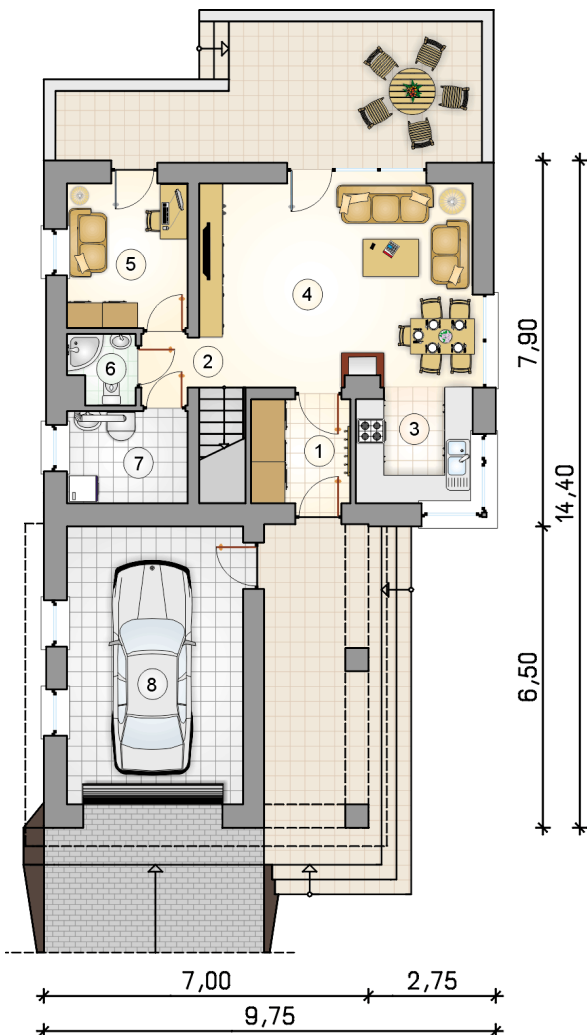
Technologia murowana: Pustak ceramiczny gr. 30 cm + ocieplenie w systemie Termo Organika. Pokrycie dachu dachówką cementową. Brama garażowa i drzwi zewnętrzne marki Hörmann.

Do tego projektu możesz wprowadzić zmiany, na które wyrazimy bezpłatną zgodę. Więcej na [www.studioatrium.pl](http://www.studioatrium.pl)

### KOSZTY BUDOWY

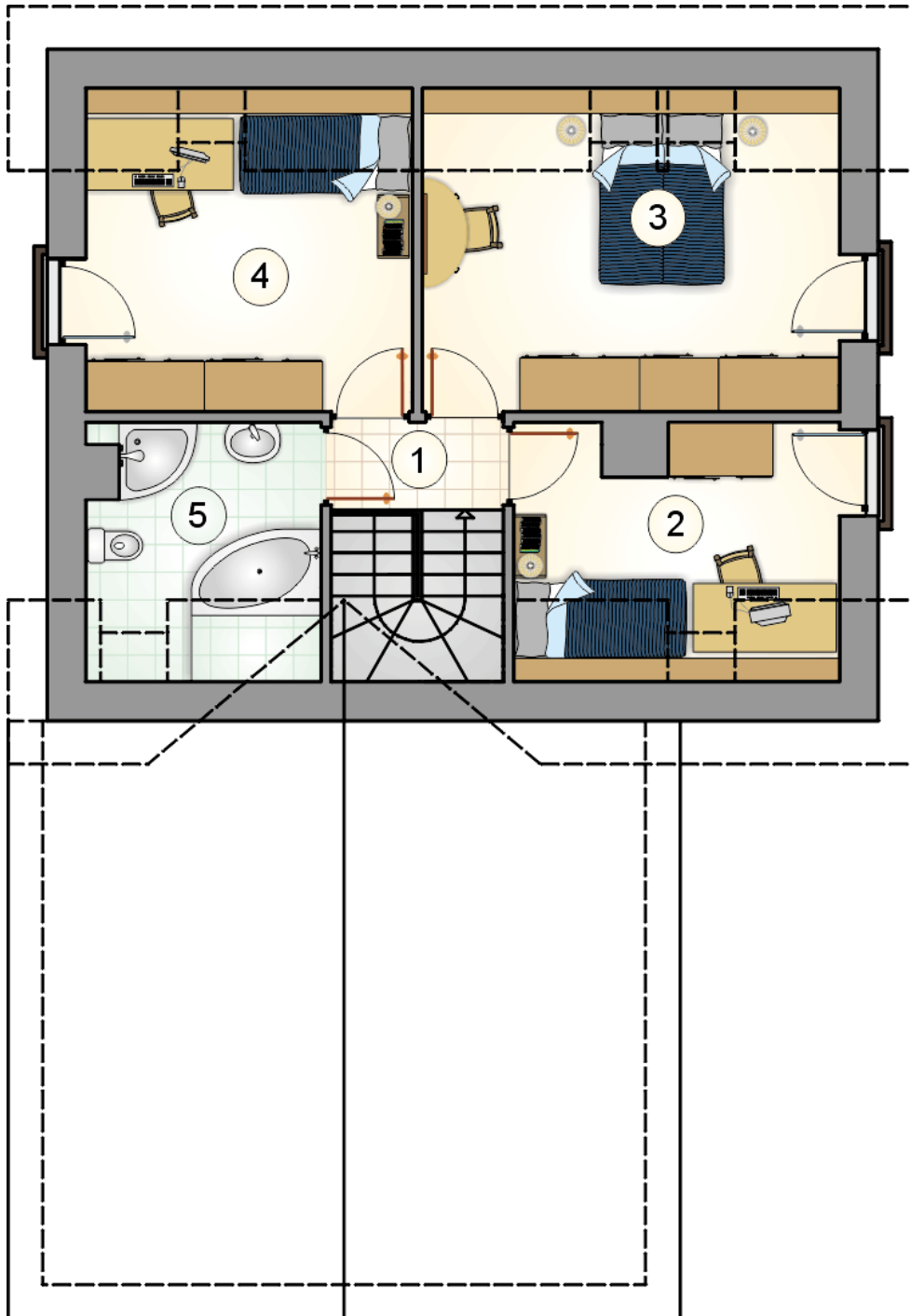
stan surowy	200 609 zł
roboty wykończeniowe	192 788 zł
instalacje	86 414 zł
koszt budowy	479 810 zł

Podane ceny są szacunkowymi cenami netto. Zapytaj o zestawienie materiałów naszego konsultanta na [www.studioatrium.pl](http://www.studioatrium.pl)



### RZUT PARTERU [m<sup>2</sup>]

1	przedsiónek	3,25
2	hall z komunikacją	4,55
3	kuchnia	6,05
4	pokój dzienny z jadalnią	24,95
5	pokój	8,00
6	łazienka	1,95
7	kotłownia	5,05
	<b>razem</b>	<b>53,80</b>
8	garaż	22,55



RZUT PODDASZA

[m<sup>2</sup>]

1	hall z komunikacją	4,25
2	pokój	7,60
3	pokój	13,75
4	pokój	10,75
5	łazienka	5,45
0	<b>razem</b>	<b>41,80</b>