



Samba Mini III

95,6 m²

plus garaż 22,55 m²

Parterowy dom z poddaszem użytkowym, na wąskiej działce, z garażem i przestronnym tarasem

min. wymiary działki 17,75 x 22,4 m

pow. netto parteru	91,55 m ²
pow. całkowita	197,80 m ²
pow. zabudowy	122,50 m ²
kubatura brutto	706,10 m ³
wysokość budynku	8,23 m
kąt nachylenia dachu	40°
rodzaj stropu	gęstożebrowy
pow. dachu	184,60 m ²



TECHNOLOGIA

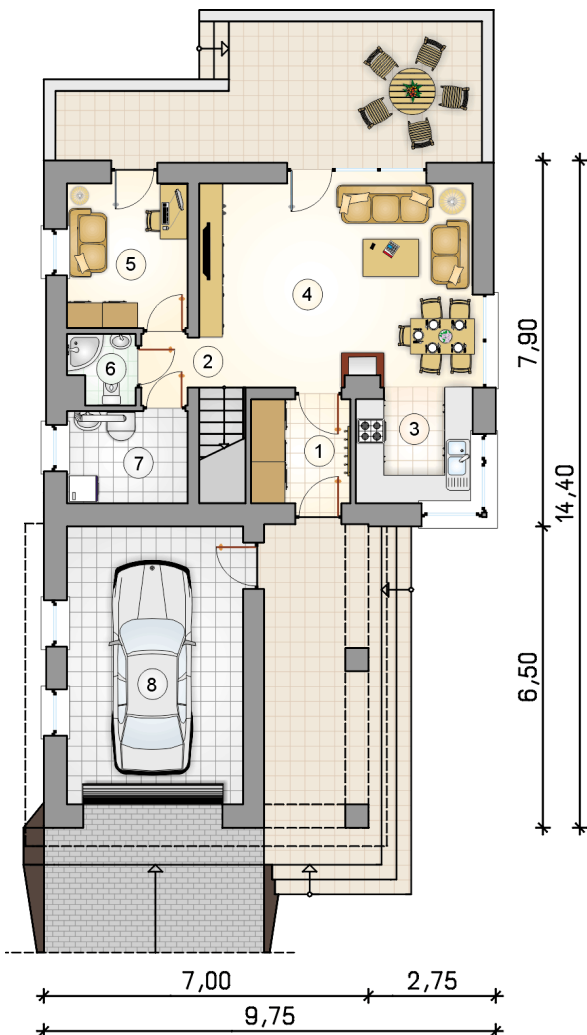
Technologia murowana: Pustak ceramiczny gr. 30 cm + ocieplenie w systemie Termo Organika. Pokrycie dachu dachówką cementową. Brama garażowa i drzwi zewnętrzne marki Hörmann.

Do tego projektu możesz wprowadzić zmiany, na które wyrazimy bezpłatną zgodę. Więcej na www.studioatrium.pl

KOSZTY BUDOWY

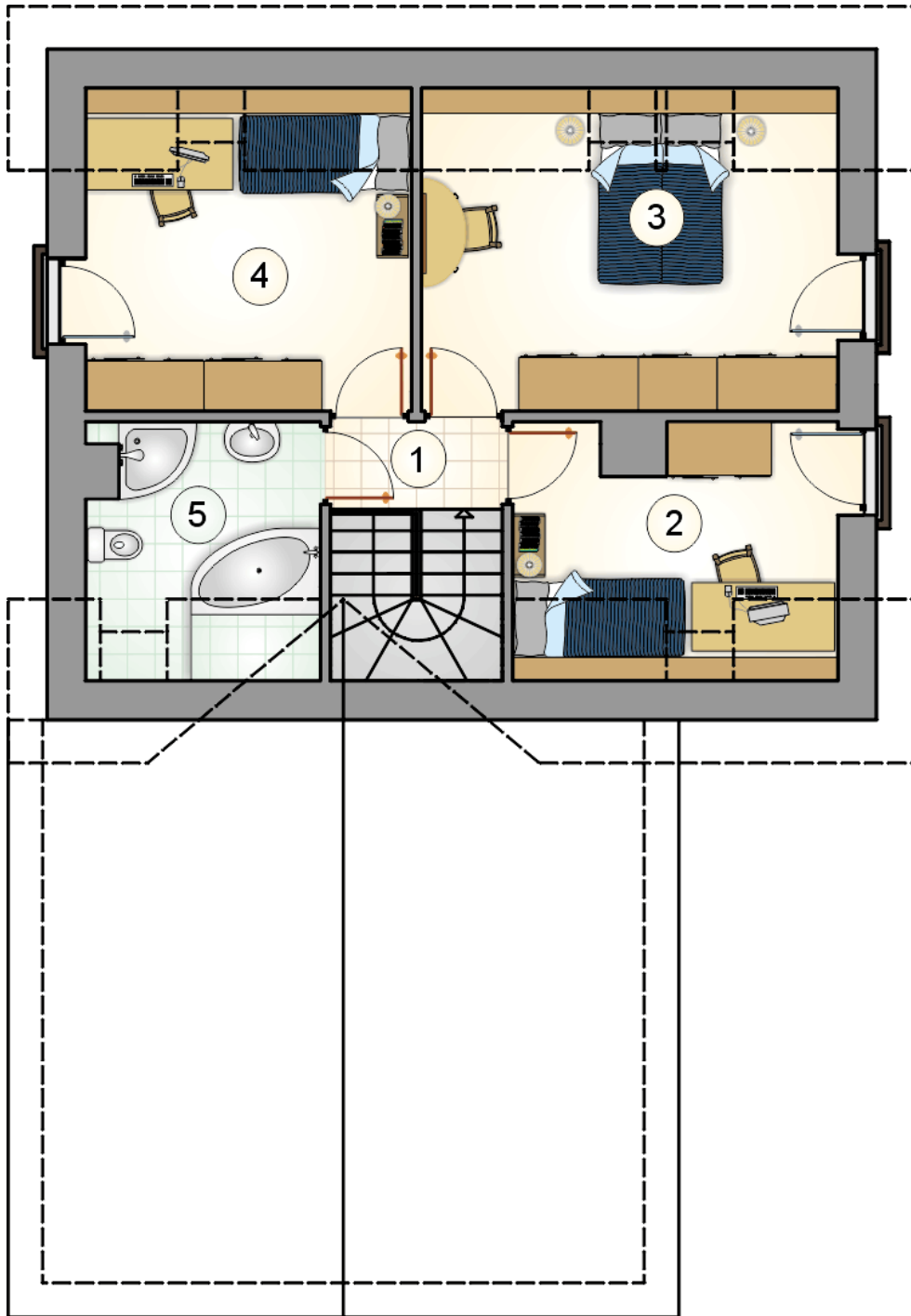
stan surowy	200 609 zł
roboty wykończeniowe	192 788 zł
instalacje	86 414 zł
koszt budowy	479 810 zł

Podane ceny są szacunkowymi cenami netto. Zapytaj o zestawienie materiałów naszego konsultanta na www.studioatrium.pl



RZUT PARTERU [m²]

1	przedsiónek	3,25
2	hall z komunikacją	4,55
3	kuchnia	6,05
4	pokój dzienny z jadalnią	24,95
5	pokój	8,00
6	łazienka	1,95
7	kotłownia	5,05
	razem	53,80
8	garaż	22,55



RZUT PODDASZA

[m²]

1	hall z komunikacją	4,25
2	pokój	7,60
3	pokój	13,75
4	pokój	10,75
5	łazienka	5,45
0	razem	41,80