



Samba Plus

152,2 m²

plus garaż 19,80 m²

Dom dwulokalowy, z użytkowym poddaszem i garażem, na działki z wjazdem od południa i zachodu

min. wymiary działki 23,99 x 19,38 m

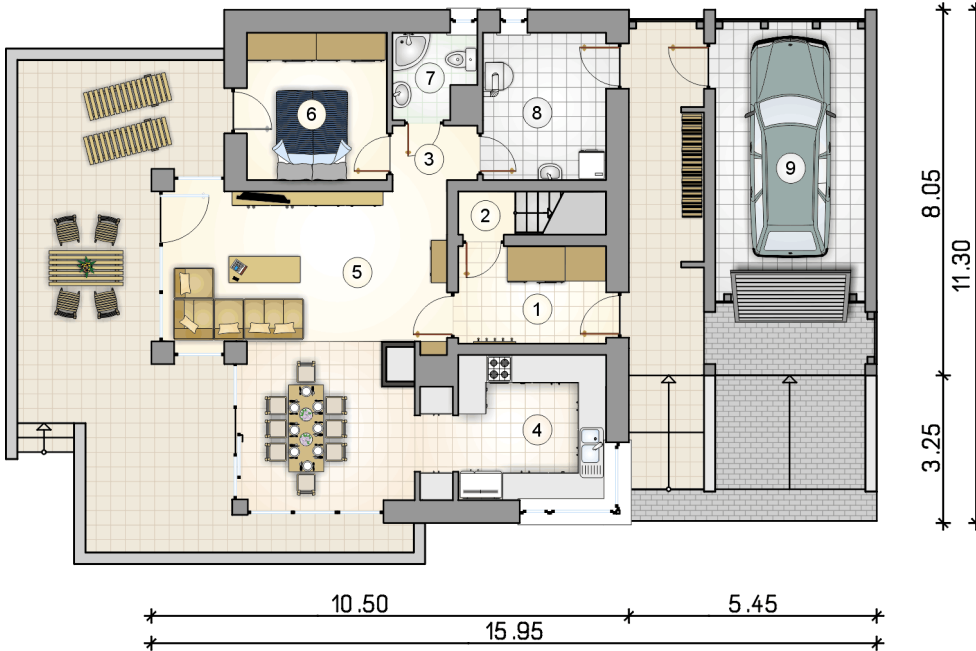
pow. netto parteru	117,30 m ²
pow. całkowita	258,00 m ²
pow. zabudowy	151,30 m ²
kubatura brutto	897,05 m ³
wysokość budynku	8,79 m
kąt nachylenia dachu	35°
rodzaj stropu	gęstożebrowy
pow. dachu	168,70 m ²



TECHNOLOGIA

Technologia murowana: Pustak ceramiczny gr. 30 cm + ocieplenie w systemie Termo Organika. Pokrycie dachu: część mieszkalna - dachówka cementowa, garaż - papa termozgrzewalna. Brama garażowa i drzwi zewnętrzne marki Hörmann.

Do tego projektu możesz wprowadzić zmiany, na które wyrazimy bezpłatną zgodę. Więcej na www.studioatrium.pl



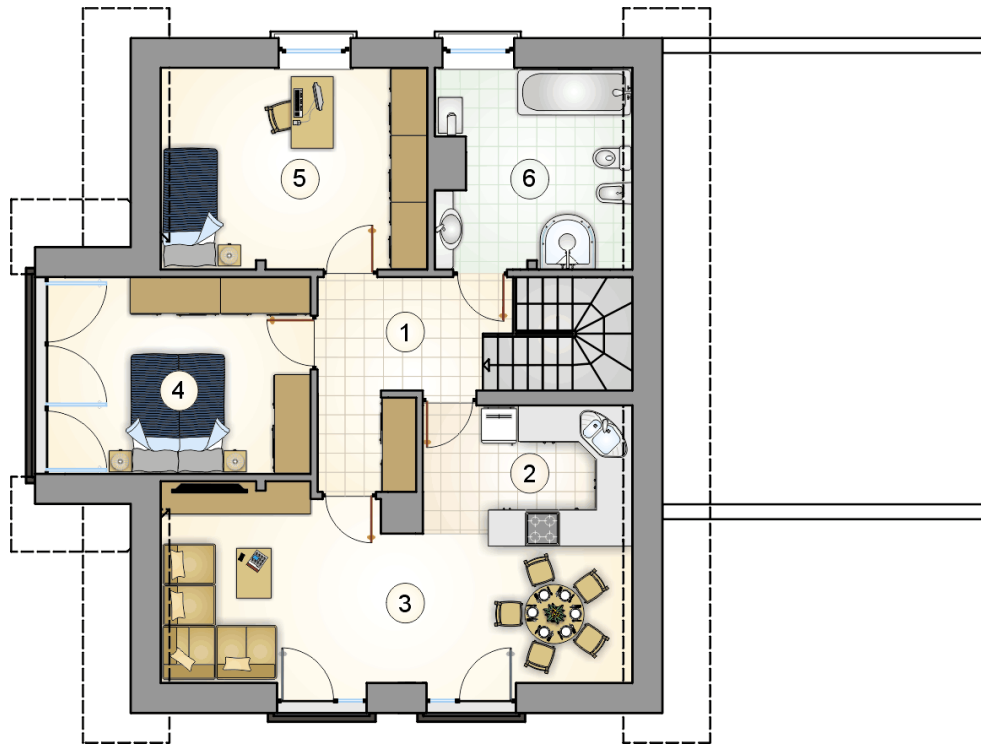
KOSZTY BUDOWY

stan surowy	304 569 zł
roboty wykończeniowe	292 695 zł
instalacje	131 196 zł
koszt budowy	728 460 zł

Podane ceny są szacunkowymi cenami netto. Zapytaj o zestawienie materiałów naszego konsultanta na www.studioatrium.pl

RZUT PARTERU

	[m ²]
1 przedsionek	5,30
2 łącznik z komunikacją	3,30
3 hall	2,30
4 kuchnia	12,20
5 pokój dzienny z jadalnią	32,75
6 pokój	9,80
7 łazienka	3,05
8 kotłownia	8,65
razem	77,35
9 garaż	19,80



RZUT PODDASZA	[m ²]
1 hall z komunikacją	10,45
2 kuchnia	7,80
3 pokój z jadalnią	19,70
4 pokój	13,40
5 pokój	13,95
6 łazienka z piecem c.o.	9,55
0 razem	74,85