



**ATRIUM**

# Samba Plus II

## 181,7 m<sup>2</sup>

plus garaż 41,20 m<sup>2</sup>

Dwulokalowy dom z użytkowym poddaszem i dwustanowiskowym garażem przykrytym płaskim dachem, na działce z wjazdem od południa

min. wymiary działki 26,65 x 20,55 m

pow. netto parteru	161,50 m <sup>2</sup>
pow. całkowita	324,70 m <sup>2</sup>
pow. zabudowy	198,80 m <sup>2</sup>
kubatura brutto	1 118,50 m <sup>3</sup>
wysokość budynku	8,96 m
kąt nachylenia dachu	35°
rodzaj stropu	gęstożebrowy
pow. dachu	193,40 m <sup>2</sup>



### TECHNOLOGIA

Technologia murowana: pustak ceramiczny gr. 30 cm + ocieplenie w systemie Termo Organika. Pokrycie dachu: dachówka cementowa, garaż - papą termozgrzewalną ew. membraną dachową. Brama garażowa i drzwi zewnętrzne marki Hörmann

Do tego projektu możesz wprowadzić zmiany, na które wyrazimy bezpłatną zgodę. Więcej na [www.studioatrium.pl](http://www.studioatrium.pl)

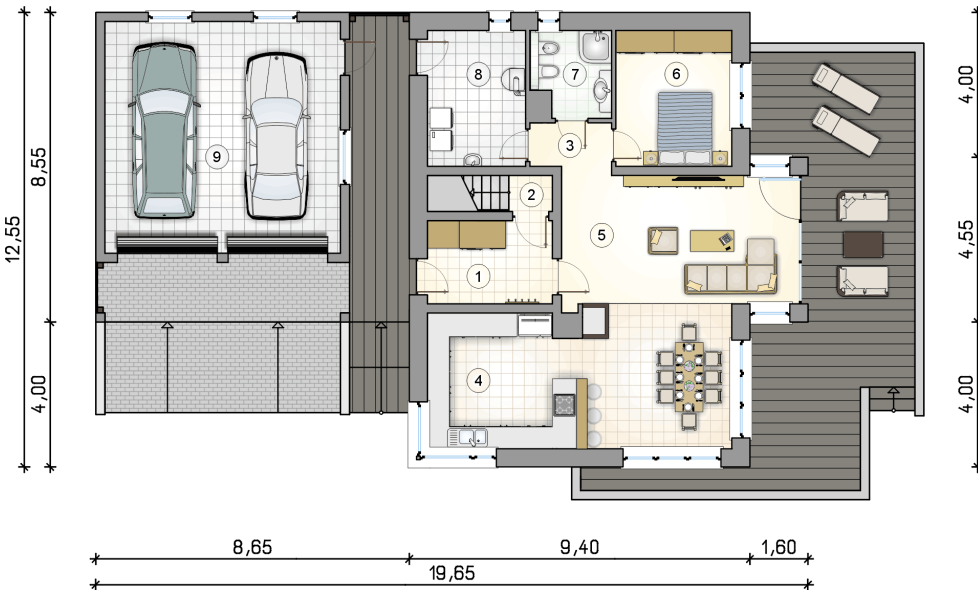
### KOSZTY BUDOWY

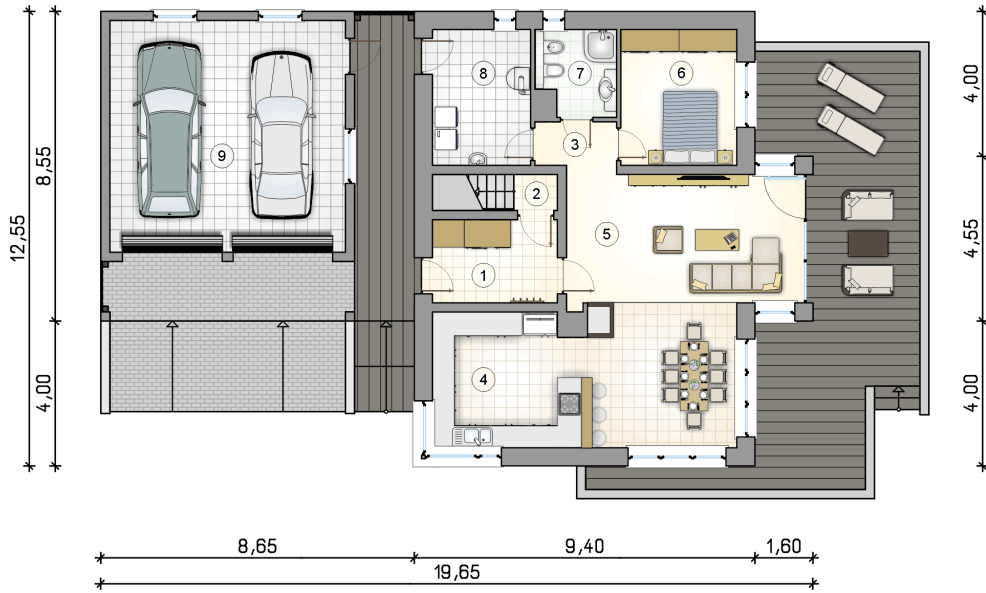
stan surowy	379 756 zł
roboty wykończeniowe	364 951 zł
instalacje	163 583 zł
koszt budowy	908 290 zł

Podane ceny są szacunkowymi cenami netto. Zapytaj o zestawienie materiałów naszego konsultanta na [www.studioatrium.pl](http://www.studioatrium.pl)

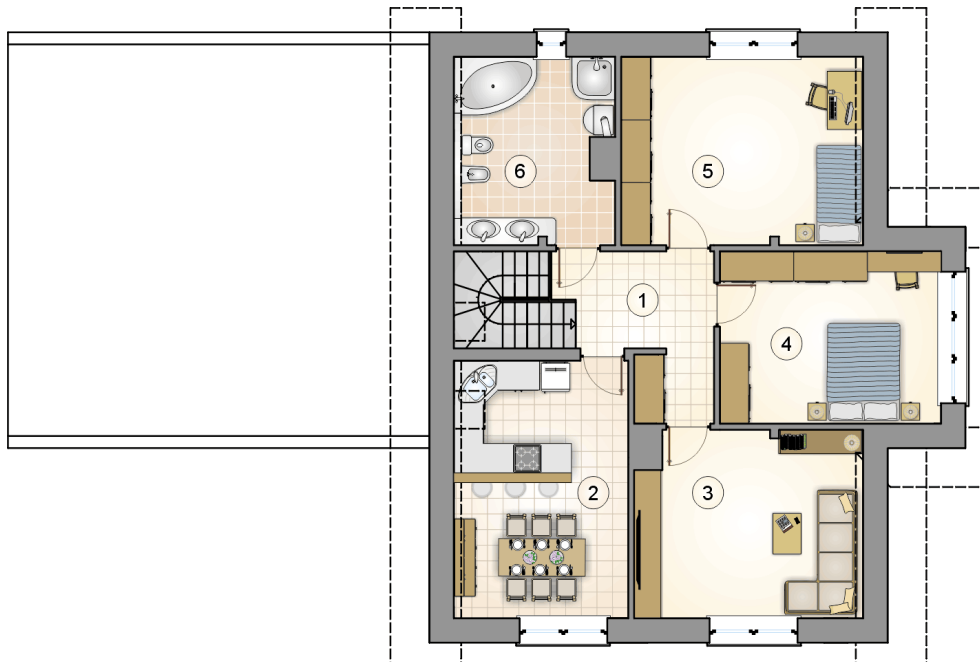
### RZUT PARTERU

	[m <sup>2</sup> ]
1 przedsionek	7,00
2 łącznik z komunikacją	1,10
3 hall	2,80
4 kuchnia	15,30
5 pokój dzienny z jadalnią	38,75
6 pokój	11,80
7 łazienka	7,85
8 kotłownia	9,95
<b>razem</b>	<b>94,55</b>
9 garaż	41,20





RZUT PARTERU		[m <sup>2</sup> ]
1	przedsiónek	7,00
2	łącznik z komunikacją	1,10
3	hall	2,80
4	kuchnia	15,30
5	pokój dzienny z jadalnią	38,75
6	pokój	11,80
7	łazienka	7,85
8	kotłownia	9,95
0	<b>razem</b>	94,55
9	garaż	41,20



RZUT PODDASZA

[m<sup>2</sup>]

1	hall z komunikacją	8,45
2	kuchnia	17,35
3	pokój	16,40
4	pokój	15,95
5	pokój	17,95
6	łazienka z piecem c.o.	11,05
0	<b>razem</b>	<b>87,15</b>