



Samba Plus II

181,7 m²

plus garaż 41,20 m²

Dwulokalowy dom z użytkowym poddaszem i dwustanowiskowym garażem przykrytym płaskim dachem, na działki z wjazdem od południa

min. wymiary działki 26,65 x 20,55 m

| | |
|----------------------|-------------------------|
| pow. netto parteru | 161,50 m ² |
| pow. całkowita | 324,70 m ² |
| pow. zabudowy | 198,80 m ² |
| kubatura brutto | 1 118,50 m ³ |
| wysokość budynku | 8,96 m |
| kąt nachylenia dachu | 35° |
| rodzaj stropu | gęstożebrowy |
| pow. dachu | 193,40 m ² |

ATRIUM



TECHNOLOGIA

Technologia murowana: pustak ceramiczny gr. 30 cm + ocieplenie w systemie Termo Organika. Pokrycie dachu: dachówka cementowa, garaż - papą termozgrzewalną ew. membraną dachową. Brama garażowa i drzwi zewnętrzne marki Hörmann

Do tego projektu możesz wprowadzić zmiany, na które wyrazimy bezpłatną zgodę. Więcej na www.studioatrium.pl

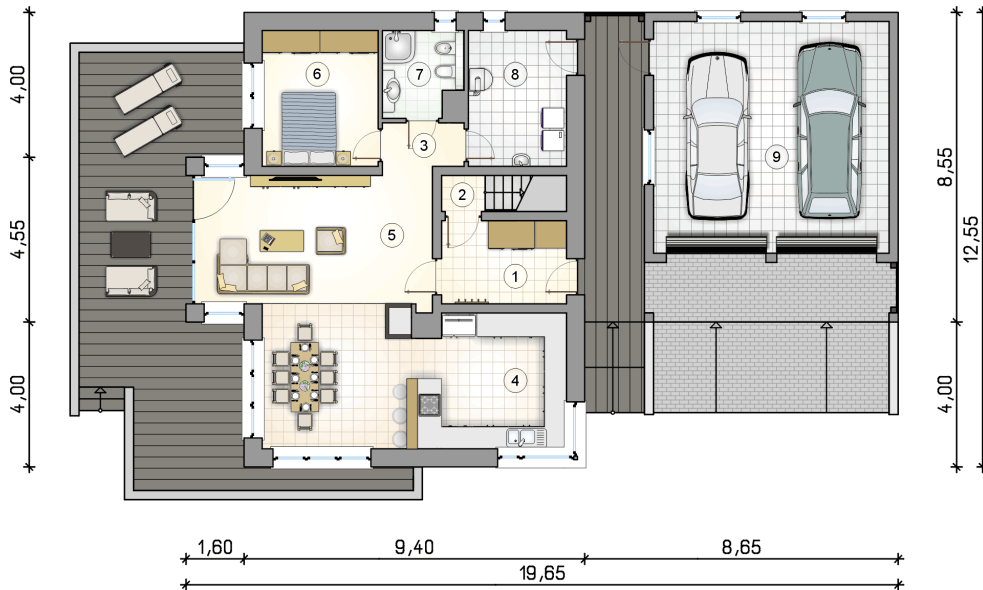
KOSZTY BUDOWY

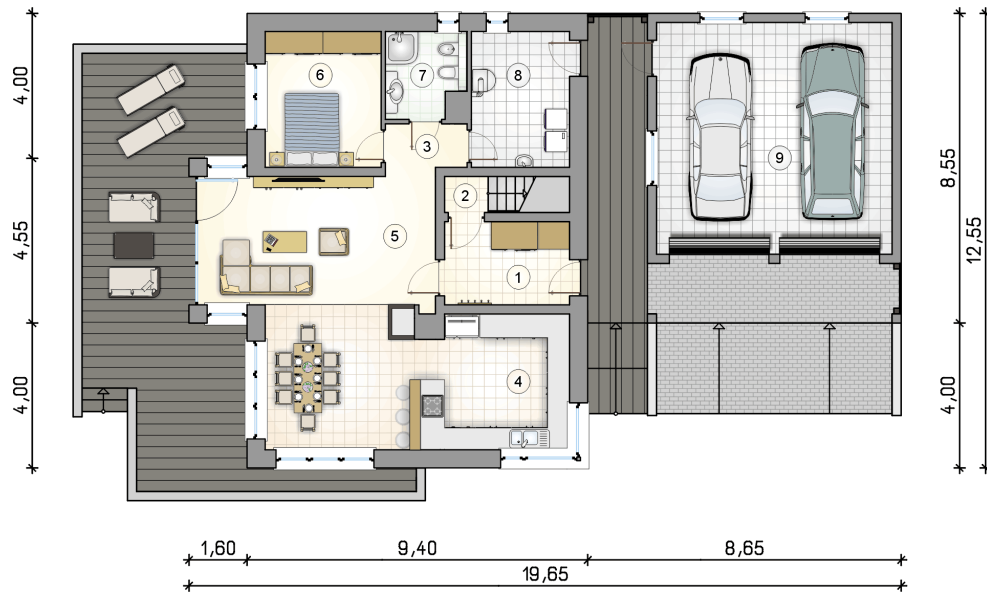
| | |
|----------------------|------------|
| stan surowy | 379 756 zł |
| roboty wykończeniowe | 364 951 zł |
| instalacje | 163 583 zł |
| koszt budowy | 908 290 zł |

Podane ceny są szacunkowymi cenami netto. Zapytaj o zestawienie materiałów naszego konsultanta na www.studioatrium.pl

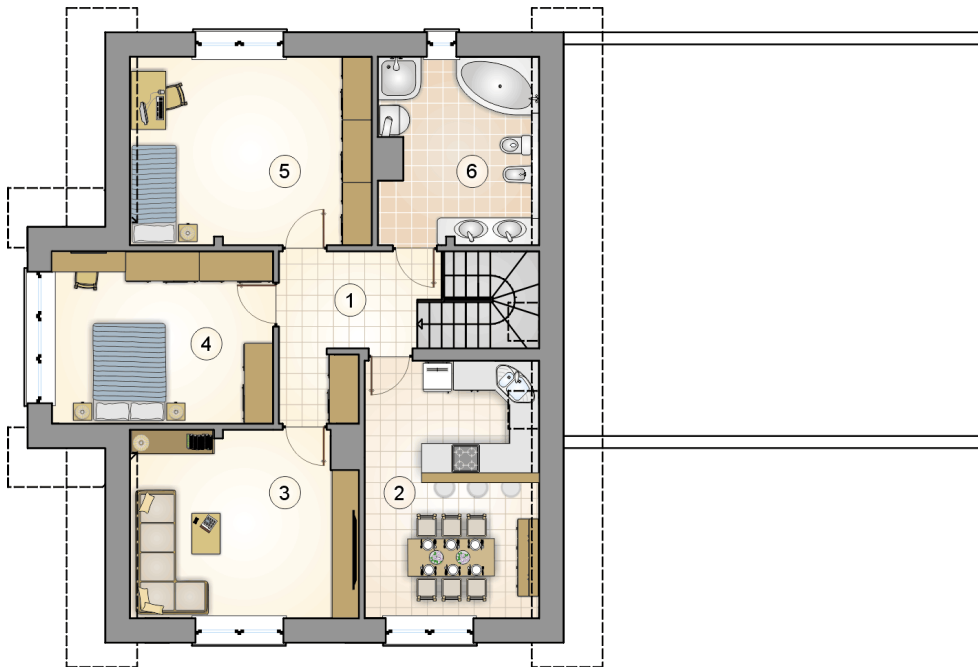
RZUT PARTERU

| | [m ²] |
|----------------------------|-------------------|
| 1 przedsionek | 7,00 |
| 2 łącznik z komunikacją | 1,10 |
| 3 hall | 2,80 |
| 4 kuchnia | 15,30 |
| 5 pokój dzienny z jadalnią | 38,75 |
| 6 pokój | 11,80 |
| 7 łazienka | 7,85 |
| 8 kotłownia | 9,95 |
| razem | 94,55 |
| 9 garaż | 41,20 |





| RZUT PARTERU | | [m ²] |
|--------------|--------------------------|-------------------|
| 1 | przedsiónek | 7,00 |
| 2 | łącznik z komunikacją | 1,10 |
| 3 | hall | 2,80 |
| 4 | kuchnia | 15,30 |
| 5 | pokój dzienny z jadalnią | 38,75 |
| 6 | pokój | 11,80 |
| 7 | łazienka | 7,85 |
| 8 | kotłownia | 9,95 |
| 0 | razem | 94,55 |
| 9 | garaż | 41,20 |



| RZUT PODDASZA | | [m ²] |
|---------------|---------------------------|-------------------|
| 1 | hall z komunikacją | 8,45 |
| 2 | kuchnia | 17,35 |
| 3 | pokój | 16,40 |
| 4 | pokój | 15,95 |
| 5 | pokój | 17,95 |
| 6 | łazienka z piecem c.o. | 11,05 |
| 0 | razem | 87,15 |