



ATRIUM

Samba Plus III

172,45 m²

plus piwnica 28,70 m²
plus garaż 35,65 m²

Dwulokalowy podpiwniczony dom z poddaszem użytkowym i dwustanowiskowym garażem z płaskim dachem

min. wymiary działki 22,05 x 25,6 m

pow. netto parteru	162,90 m ²
pow. całkowita	381,70 m ²
pow. zabudowy	201,75 m ²
kubatura brutto	1 206,50 m ³
wysokość budynku	8,70 m
kąt nachylenia dachu	40°
rodzaj stropu	gęstożebrowy
pow. dachu	222,00 m ²



ATRIUM



ATRIUM



ATRIUM

TECHNOLOGIA

Technologia murowana: pustak ceramiczny gr. 30 cm + ocieplenie w systemie Termo Organika. Pokrycie dachu: dachówka. Brama garażowa i drzwi zewnętrzne marki Hörmann.

Do tego projektu możesz wprowadzić zmiany, na które wyrazimy bezpłatną zgodę. Więcej na www.studioatrium.pl

KOSZTY BUDOWY

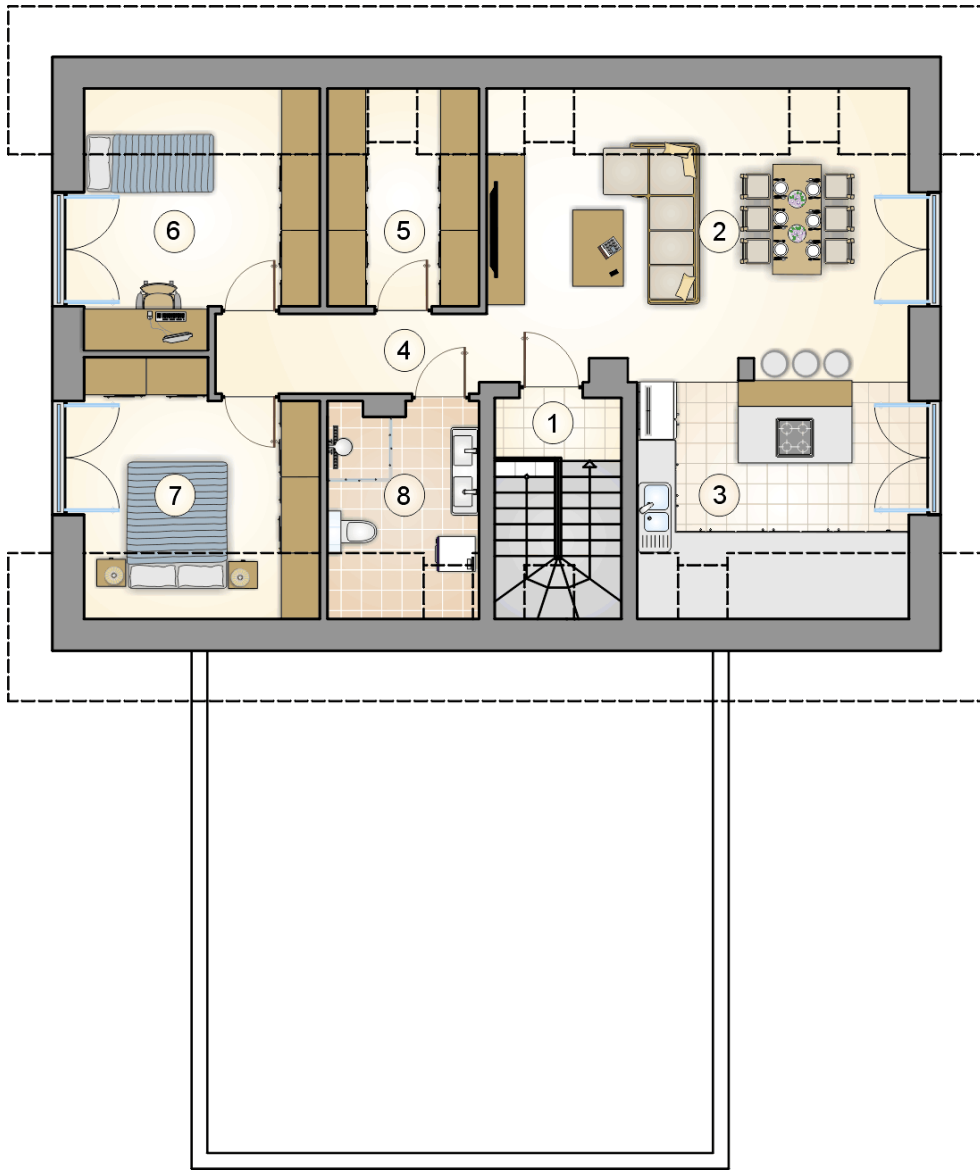
stan surowy	413 010 zł
roboty wykończeniowe	348 503 zł
instalacje	156 083 zł
koszt budowy	917 595 zł

Podane ceny są szacunkowymi cenami netto. Zapytaj o zestawienie materiałów naszego konsultanta na www.studioatrium.pl



RZUT PARTERU [m²]

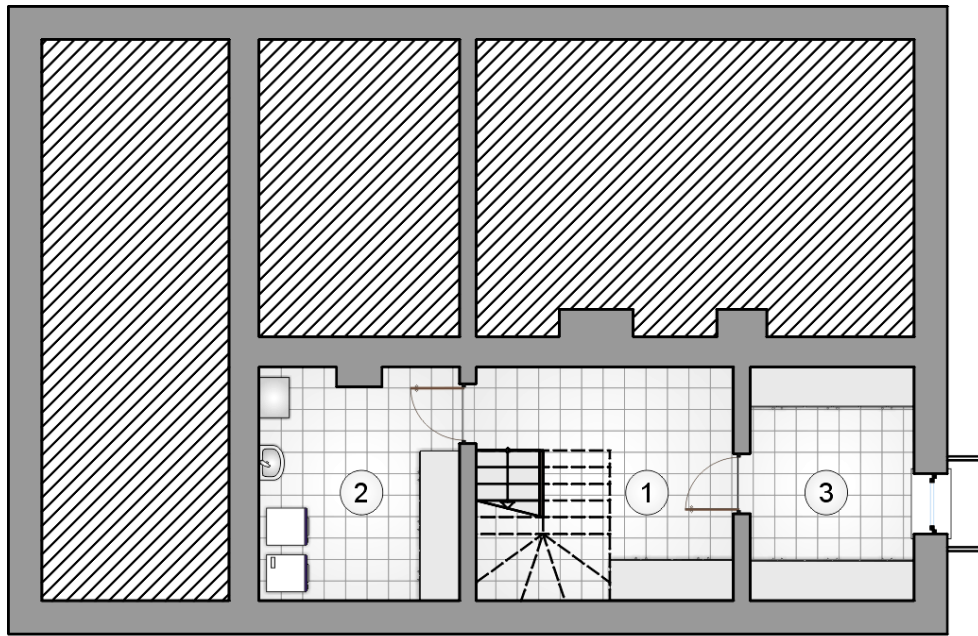
2	hall z komunikacją	8,65
3	pokój dzienny z jadalnią	28,85
4	kuchnia	10,00
5	hall	8,60
6	łazienka	2,65
7	łazienka	5,05
8	pokój	10,30
9	pokój	11,10
10	wnęka garderobiana	2,70
11	pokój	7,35
	razem	95,25
1	garaż	35,65



RZUT PODDASZA

[m²]

1	hall z komunikacją	1,95
2	pokój dzienny z jadalnią	24,50
3	kuchnia	12,25
4	hall	5,25
5	garderoba	6,00
6	pokój	10,70
7	pokój	10,70
8	łazienka	5,85
0	razem	77,20



RZUT PIWNIC		[m ²]
1	hall z komunikacją	10,20
2	kotłownia	10,10
3	piwnica	8,40
0	razem	28,70

