



Samba Plus III

172,45 m²

plus piwnica 28,70 m²
plus garaż 35,65 m²

Dwulokalowy podpiwniczony dom z poddaszem użytkowym i dwustanowiskowym garażem z płaskim dachem

min. wymiary działki 22,05 x 25,6 m

| | |
|----------------------|-------------------------|
| pow. netto parteru | 162,90 m ² |
| pow. całkowita | 381,70 m ² |
| pow. zabudowy | 201,75 m ² |
| kubatura brutto | 1 206,50 m ³ |
| wysokość budynku | 8,70 m |
| kąt nachylenia dachu | 40° |
| rodzaj stropu | gęstożebrowy |
| pow. dachu | 222,00 m ² |



TECHNOLOGIA

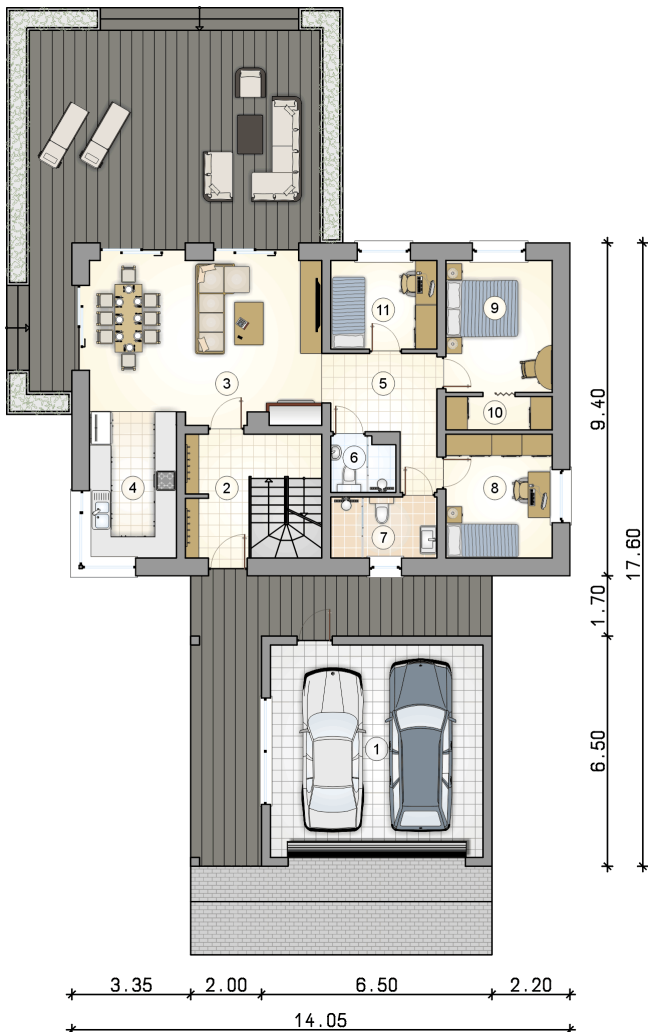
Technologia murowana: pustak ceramiczny gr. 30 cm + ocieplenie w systemie Termo Organika. Pokrycie dachu: dachówka. Brama garażowa i drzwi zewnętrzne marki Hörmann.

Do tego projektu możesz wprowadzić zmiany, na które wyrazimy bezpłatną zgodę. Więcej na www.studioatrium.pl

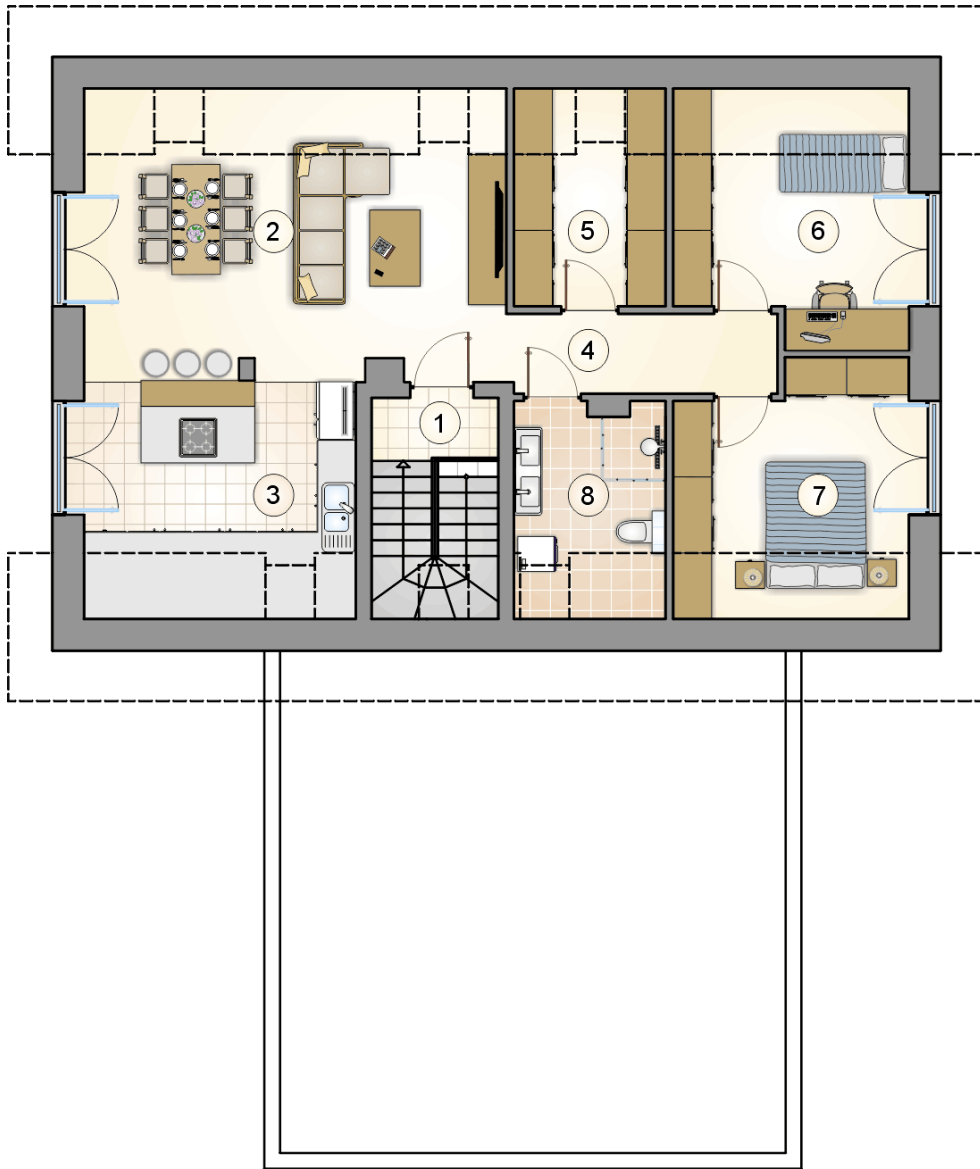
KOSZTY BUDOWY

| | |
|----------------------|------------|
| stan surowy | 413 010 zł |
| roboty wykończeniowe | 348 503 zł |
| instalacje | 156 083 zł |
| koszt budowy | 917 595 zł |

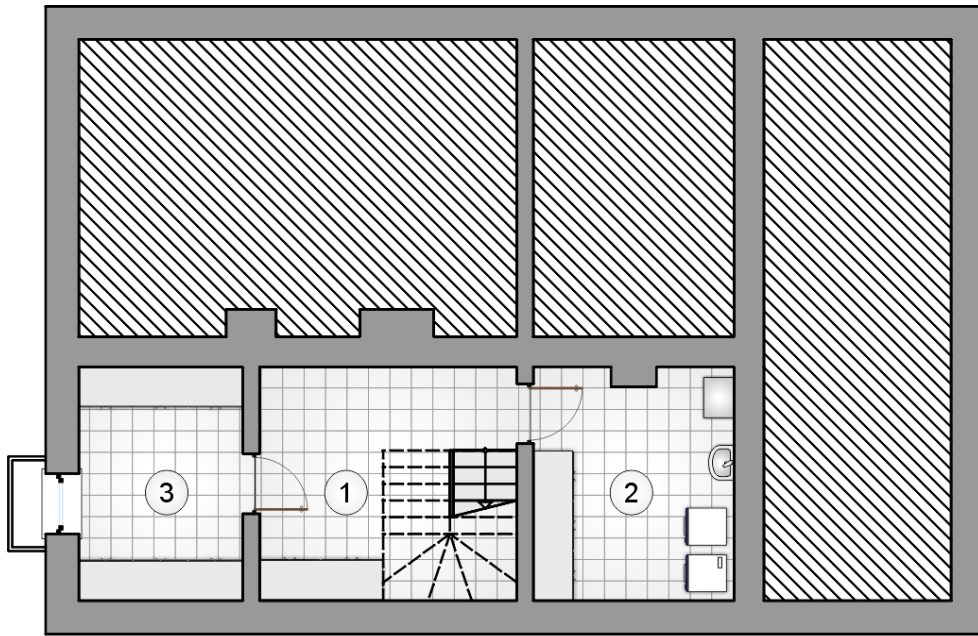
Podane ceny są szacunkowymi cenami netto. Zapytaj o zestawienie materiałów naszego konsultanta na www.studioatrium.pl



| RZUT PARTERU | | [m ²] |
|--------------|--------------------------|-------------------|
| 2 | hall z komunikacją | 8,65 |
| 3 | pokój dzienny z jadalnią | 28,85 |
| 4 | kuchnia | 10,00 |
| 5 | hall | 8,60 |
| 6 | łazienka | 2,65 |
| 7 | łazienka | 5,05 |
| 8 | pokój | 10,30 |
| 9 | pokój | 11,10 |
| 10 | wnęka garderobiana | 2,70 |
| 11 | pokój | 7,35 |
| | razem | 95,25 |
| 1 | garaż | 35,65 |



| RZUT PODDASZA | | [m ²] |
|---------------|--------------------------|-------------------|
| 1 | hall z komunikacją | 1,95 |
| 2 | pokój dzienny z jadalnią | 24,50 |
| 3 | kuchnia | 12,25 |
| 4 | hall | 5,25 |
| 5 | garderoba | 6,00 |
| 6 | pokój | 10,70 |
| 7 | pokój | 10,70 |
| 8 | łazienka | 5,85 |
| 0 | razem | 77,20 |



| RZUT PIWNIC | | [m ²] |
|-------------|--------------------|-------------------|
| 1 | hall z komunikacją | 10,20 |
| 2 | kotłownia | 10,10 |
| 3 | piwnica | 8,40 |
| 0 | razem | 28,70 |

