



# Samba Plus III

## 172,45 m<sup>2</sup>

plus piwnica 28,70 m<sup>2</sup>  
plus garaż 35,65 m<sup>2</sup>

Dwulokalowy podpiwniczony dom z poddaszem użytkowym i dwustanowiskowym garażem z płaskim dachem

min. wymiary działki 22,05 x 25,6 m

pow. netto parteru	162,90 m <sup>2</sup>
pow. całkowita	381,70 m <sup>2</sup>
pow. zabudowy	201,75 m <sup>2</sup>
kubatura brutto	1 206,50 m <sup>3</sup>
wysokość budynku	8,70 m
kąt nachylenia dachu	40°
rodzaj stropu	gęstożebrowy
pow. dachu	222,00 m <sup>2</sup>



### TECHNOLOGIA

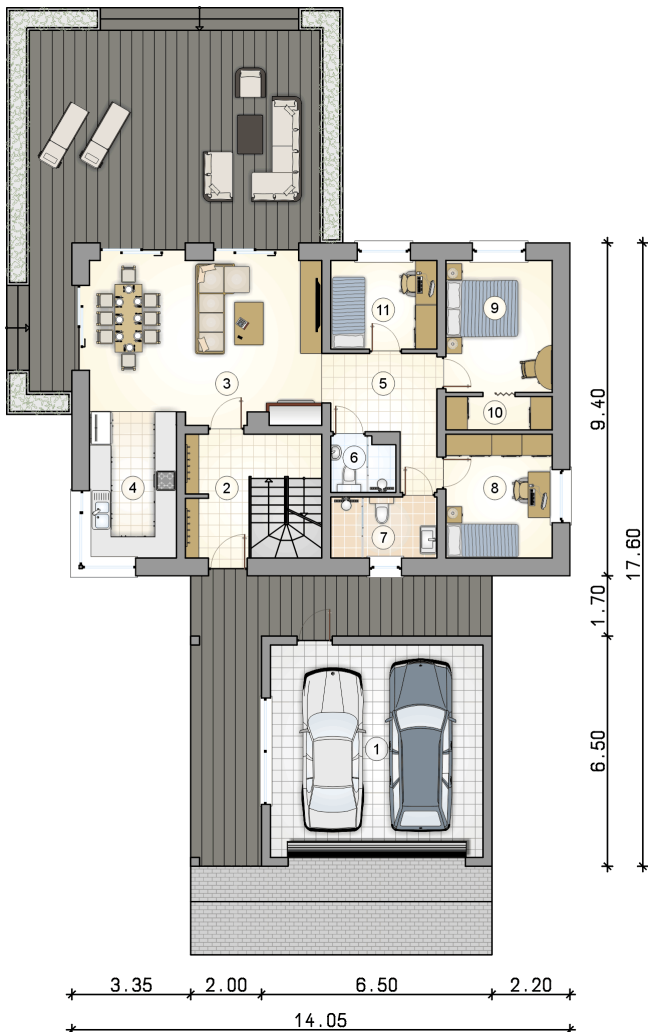
Technologia murowana: pustak ceramiczny gr. 30 cm + ocieplenie w systemie Termo Organika. Pokrycie dachu: dachówka. Brama garażowa i drzwi zewnętrzne marki Hörmann.

Do tego projektu możesz wprowadzić zmiany, na które wyrazimy bezpłatną zgodę. Więcej na [www.studioatrium.pl](http://www.studioatrium.pl)

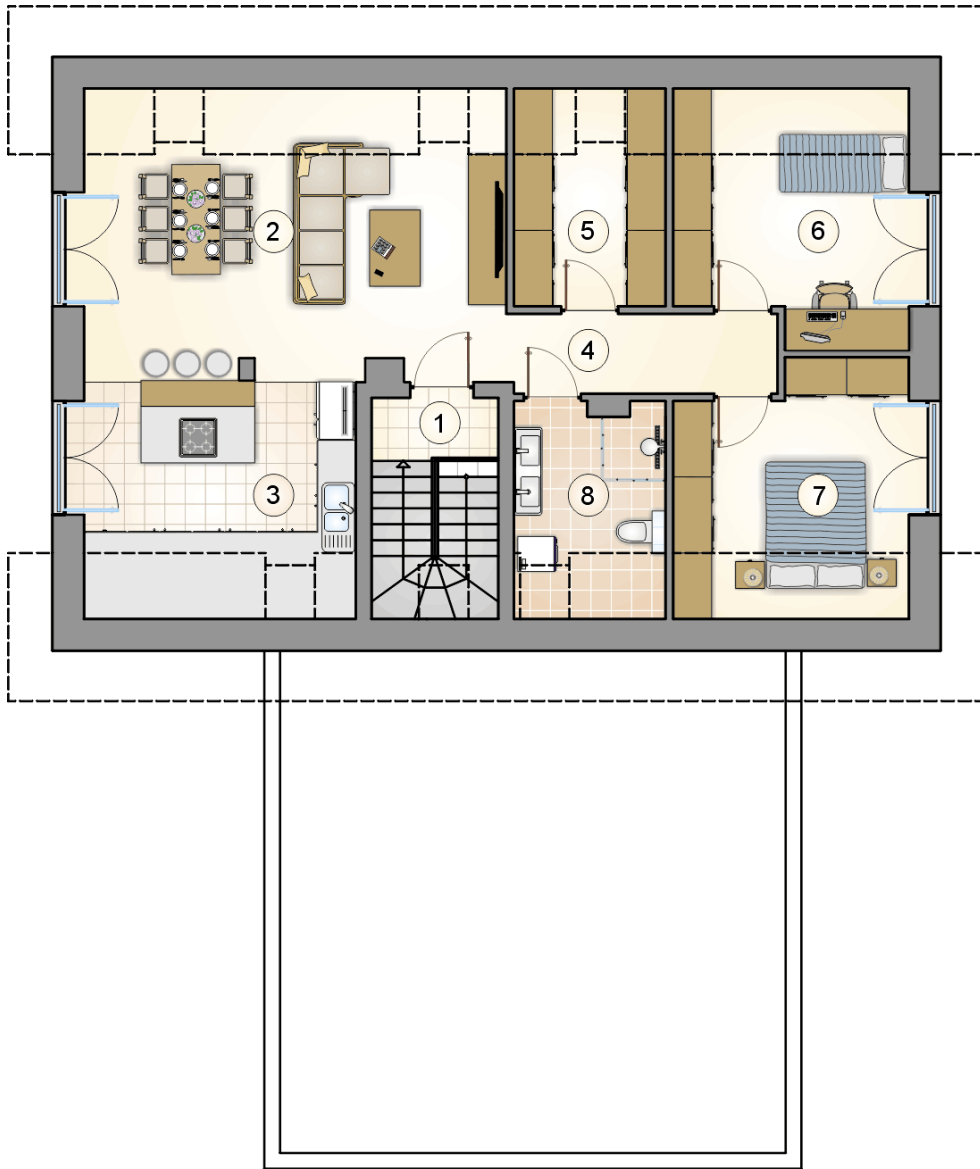
### KOSZTY BUDOWY

stan surowy	413 010 zł
roboty wykończeniowe	348 503 zł
instalacje	156 083 zł
koszt budowy	917 595 zł

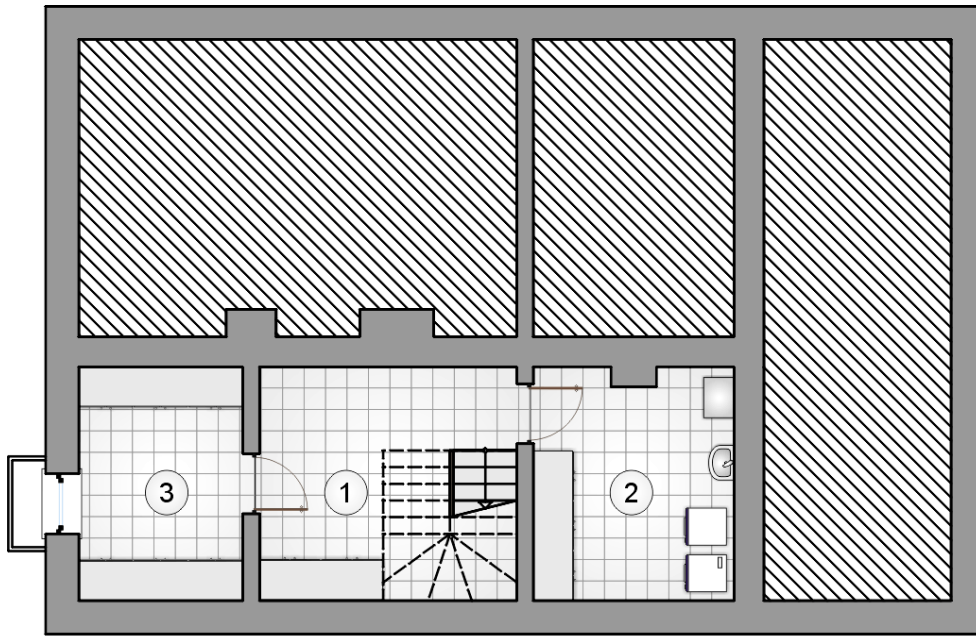
Podane ceny są szacunkowymi cenami netto. Zapytaj o zestawienie materiałów naszego konsultanta na [www.studioatrium.pl](http://www.studioatrium.pl)



RZUT PARTERU		[m <sup>2</sup> ]
2	hall z komunikacją	8,65
3	pokój dzienny z jadalnią	28,85
4	kuchnia	10,00
5	hall	8,60
6	łazienka	2,65
7	łazienka	5,05
8	pokój	10,30
9	pokój	11,10
10	wnęka garderobiana	2,70
11	pokój	7,35
	<b>razem</b>	<b>95,25</b>
1	garaż	35,65



RZUT PODDASZA		[m <sup>2</sup> ]
1	hall z komunikacją	1,95
2	pokój dzienny z jadalnią	24,50
3	kuchnia	12,25
4	hall	5,25
5	garderoba	6,00
6	pokój	10,70
7	pokój	10,70
8	łazienka	5,85
0	<b>razem</b>	<b>77,20</b>



RZUT PIWNIC		[m <sup>2</sup> ]
1	hall z komunikacją	10,20
2	kotłownia	10,10
3	piwnica	8,40
0	<b>razem</b>	<b>28,70</b>

