



Samba V

134 m²

plus garaż 19,80 m²

Dom parterowy z poddaszem użytkowym, garażem, 4 sypialniami i rozległym, odkrytym tarasem

min. wymiary działki 22,99 x 19,38 m

pow. netto parteru	108,50 m ²
pow. całkowita	235,30 m ²
pow. zabudowy	140,00 m ²
kubatura brutto	801,80 m ³
wysokość budynku	8,44 m
kąt nachylenia dachu	35°
rodzaj stropu	gęstożebrowy
pow. dachu	153,70 m ²

ATRIUM



TECHNOLOGIA

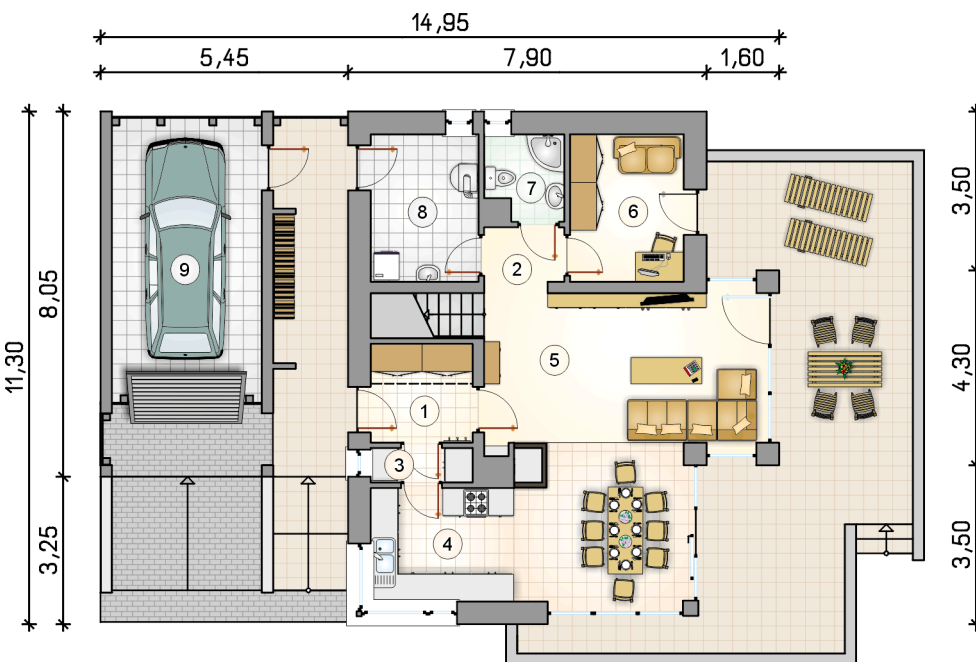
Technologia murowana: Pustak ceramiczny gr. 30 cm + ocieplenie w systemie Termo Organika. Pokrycie dachu: część mieszkalna - dachówka cementowa, garaż - papa termozgrzewalna. Brama garażowa i drzwi zewnętrzne marki Hörmann.

Do tego projektu możesz wprowadzić zmiany, na które wyrazimy bezpłatną zgodę. Więcej na www.studioatrium.pl

KOSZTY BUDOWY

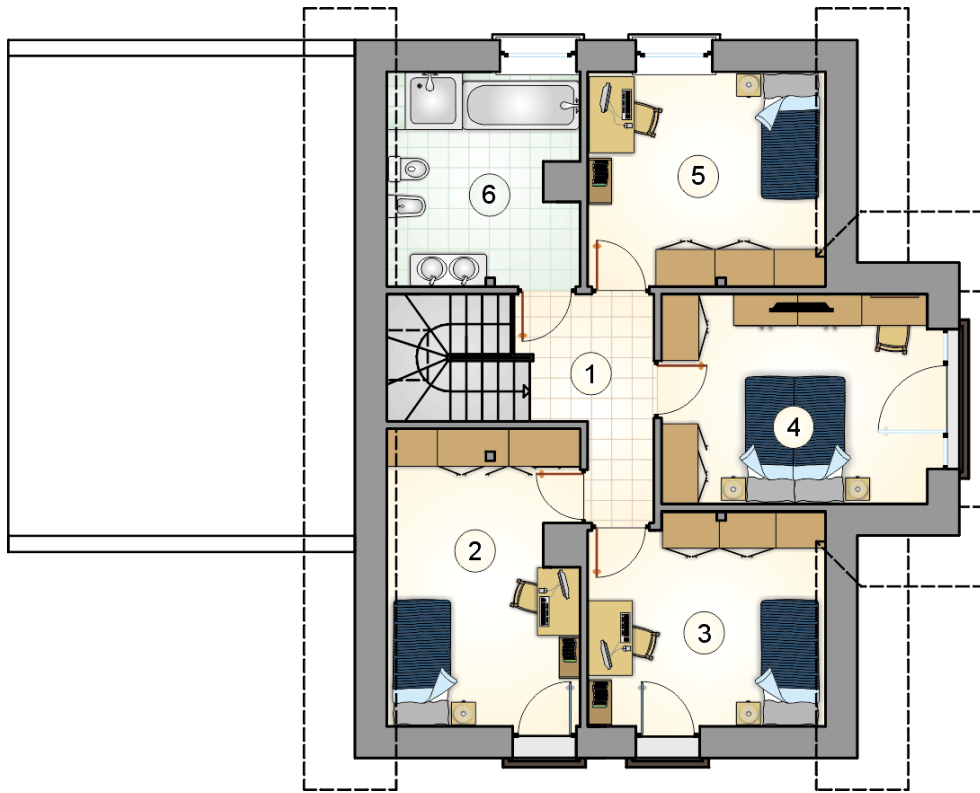
stan surowy	270 327 zł
roboty wykończeniowe	259 788 zł
instalacje	116 445 zł
koszt budowy	646 560 zł

Podane ceny są szacunkowymi cenami netto. Zapytaj o zestawienie materiałów naszego konsultanta na www.studioatrium.pl



RZUT PARTERU [m²]

1	przedsiónek	3,40
2	hall z komunikacją	5,40
3	spizarka	1,60
4	kuchnia	7,80
5	pokój dzienny z jadalnią	32,00
6	pokój	8,00
7	łazienka	3,00
8	kotłownia	7,55
	razem	68,75
9	garaż	19,80



RZUT PODDASZA

[m²]

1	hall z komunikacją	8,00
2	pokój	12,25
3	pokój	11,15
4	pokój	13,60
5	pokój	11,50
6	łazienka	8,75
	razem	65,25