



# Samba V

## 134 m<sup>2</sup>

plus garaż 19,80 m<sup>2</sup>

Dom parterowy z poddaszem użytkowym, garażem, 4 sypialniami i rozległym, odkrytym tarasem

min. wymiary działki 22,99 x 19,38 m

pow. netto parteru	108,50 m <sup>2</sup>
pow. całkowita	235,30 m <sup>2</sup>
pow. zabudowy	140,00 m <sup>2</sup>
kubatura brutto	801,80 m <sup>3</sup>
wysokość budynku	8,44 m
kąt nachylenia dachu	35°
rodzaj stropu	gęstożebrowy
pow. dachu	153,70 m <sup>2</sup>

ATRIUM



### TECHNOLOGIA

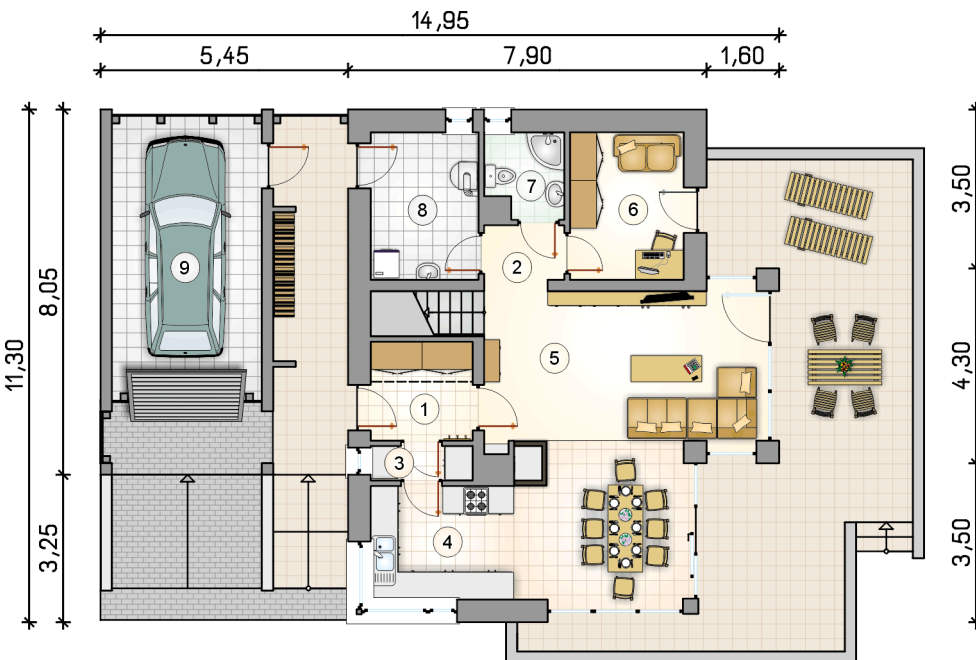
Technologia murowana: Pustak ceramiczny gr. 30 cm + ocieplenie w systemie Termo Organika. Pokrycie dachu: część mieszkalna - dachówka cementowa, garaż - papa termozgrzewalna. Brama garażowa i drzwi zewnętrzne marki Hörmann.

Do tego projektu możesz wprowadzić zmiany, na które wyrazimy bezpłatną zgodę. Więcej na [www.studioatrium.pl](http://www.studioatrium.pl)

### KOSZTY BUDOWY

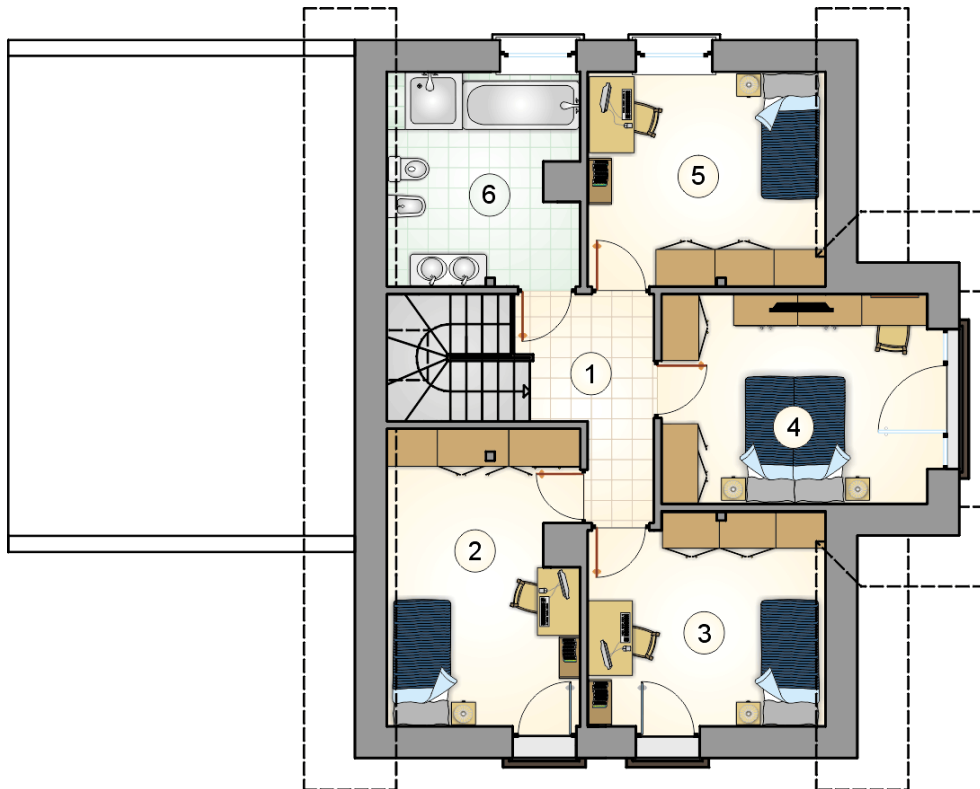
stan surowy	270 327 zł
roboty wykończeniowe	259 788 zł
instalacje	116 445 zł
koszt budowy	646 560 zł

Podane ceny są szacunkowymi cenami netto. Zapytaj o zestawienie materiałów naszego konsultanta na [www.studioatrium.pl](http://www.studioatrium.pl)



### RZUT PARTERU [m<sup>2</sup>]

1	przedsiónek	3,40
2	hall z komunikacją	5,40
3	spiżarka	1,60
4	kuchnia	7,80
5	pokój dzienny z jadalnią	32,00
6	pokój	8,00
7	łazienka	3,00
8	kotłownia	7,55
	<b>razem</b>	<b>68,75</b>
9	garaż	19,80



RZUT PODDASZA

[m<sup>2</sup>]

1	hall z komunikacją	8,00
2	pokój	12,25
3	pokój	11,15
4	pokój	13,60
5	pokój	11,50
6	łazienka	8,75
	<b>razem</b>	<b>65,25</b>