



Samba V

134 m²

plus garaż 19,80 m²

Dom parterowy z poddaszem użytkowym, garażem, 4 sypialniami i rozległym, odkrytym tarasem

min. wymiary działki 22,99 x 19,38 m

| | |
|----------------------|-----------------------|
| pow. netto parteru | 108,50 m ² |
| pow. całkowita | 235,30 m ² |
| pow. zabudowy | 140,00 m ² |
| kubatura brutto | 801,80 m ³ |
| wysokość budynku | 8,44 m |
| kąt nachylenia dachu | 35° |
| rodzaj stropu | gęstożebrowy |
| pow. dachu | 153,70 m ² |



TECHNOLOGIA

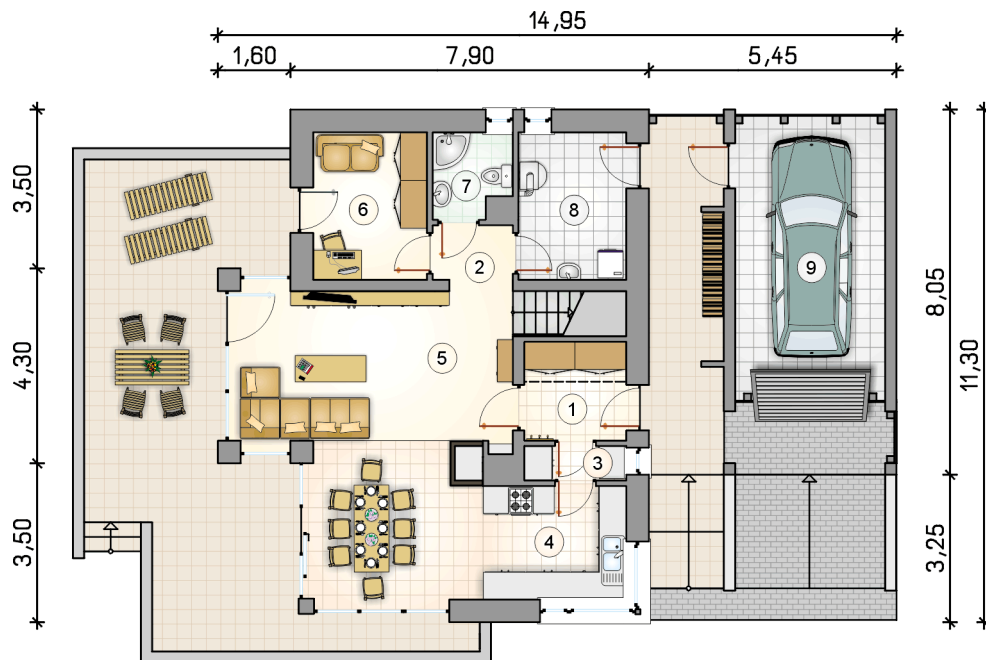
Technologia murowana: Pustak ceramiczny gr. 30 cm + ocieplenie w systemie Termo Organika. Pokrycie dachu: część mieszkalna - dachówka cementowa, garaż - papa termozgrzewalna. Brama garażowa i drzwi zewnętrzne marki Hörmann.

Do tego projektu możesz wprowadzić zmiany, na które wyrazimy bezpłatną zgodę. Więcej na www.studioatrium.pl

KOSZTY BUDOWY

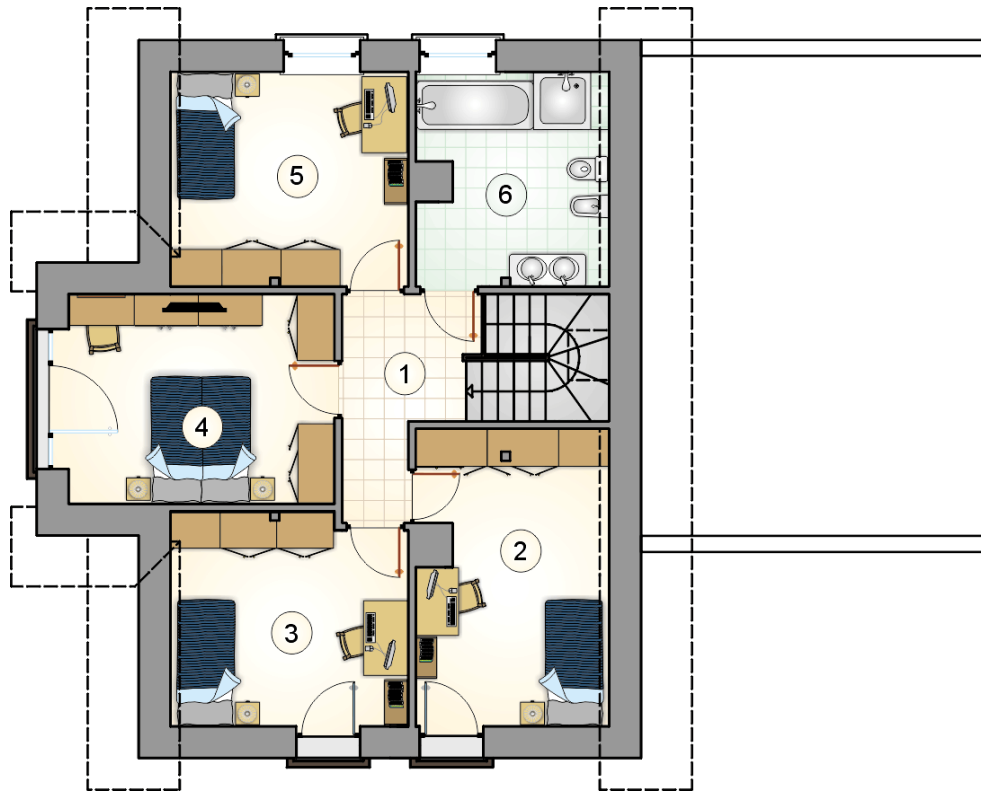
| | |
|----------------------|------------|
| stan surowy | 270 327 zł |
| roboty wykończeniowe | 259 788 zł |
| instalacje | 116 445 zł |
| koszt budowy | 646 560 zł |

Podane ceny są szacunkowymi cenami netto. Zapytaj o zestawienie materiałów naszego konsultanta na www.studioatrium.pl



RZUT PARTERU [m²]

| | | |
|---|--------------------------|--------------|
| 1 | przedsiónek | 3,40 |
| 2 | hall z komunikacją | 5,40 |
| 3 | spizarka | 1,60 |
| 4 | kuchnia | 7,80 |
| 5 | pokój dzienny z jadalnią | 32,00 |
| 6 | pokój | 8,00 |
| 7 | łazienka | 3,00 |
| 8 | kotłownia | 7,55 |
| | razem | 68,75 |
| 9 | garaż | 19,80 |



| RZUT PODDASZA | | [m ²] |
|---------------|--------------------|-------------------|
| 1 | hall z komunikacją | 8,00 |
| 2 | pokój | 12,25 |
| 3 | pokój | 11,15 |
| 4 | pokój | 13,60 |
| 5 | pokój | 11,50 |
| 6 | łazienka | 8,75 |
| | razem | 65,25 |