



# Samba VI

## 129,4 m<sup>2</sup>

plus garaż 45,60 m<sup>2</sup>

Dom z poddaszem użytkowym i garażem 2-stanowiskowym, z 4 sypialniami i przestronnym, niezadaszonym tarasem

min. wymiary działki 25,69 x 19,38 m

pow. netto parteru	130,15 m <sup>2</sup>
pow. całkowita	256,75 m <sup>2</sup>
pow. zabudowy	161,75 m <sup>2</sup>
kubatura brutto	868,25 m <sup>3</sup>
wysokość budynku	8,44 m
kąt nachylenia dachu	35°
rodzaj stropu	gęstożebrowy
pow. dachu	153,70 m <sup>2</sup>

**ATRIUM**



### TECHNOLOGIA

Technologia murowana: Pustak ceramiczny gr. 30 cm + ocieplenie w systemie Termo Organika. Pokrycie dachu: część mieszkalna - dachówka cementowa, garaż - papa termozgrzewalna. Brama garażowa i drzwi zewnętrzne marki Hörmann.

Do tego projektu możesz wprowadzić zmiany, na które wyrazimy bezpłatną zgodę. Więcej na [www.studioatrium.pl](http://www.studioatrium.pl)

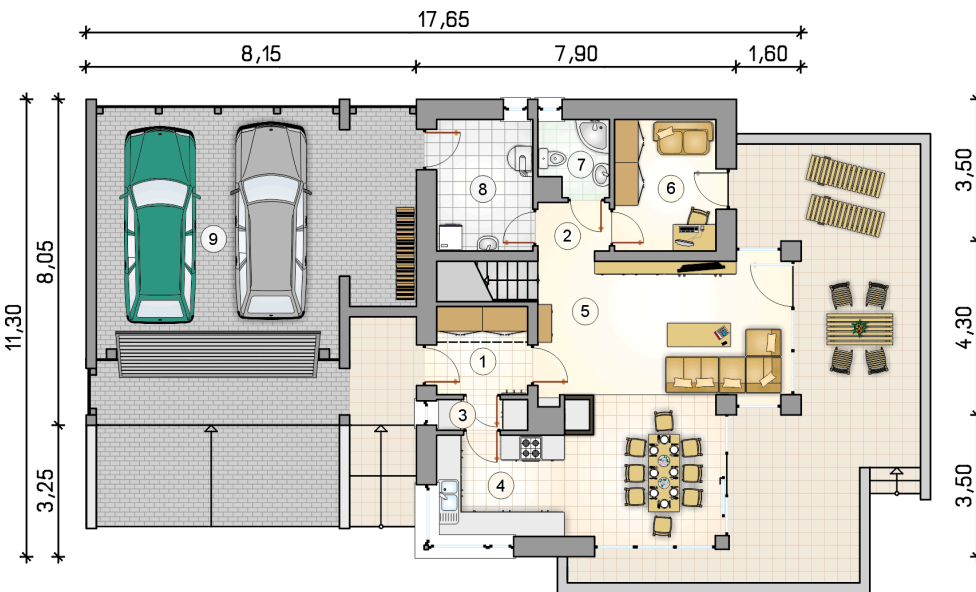
### KOSZTY BUDOWY

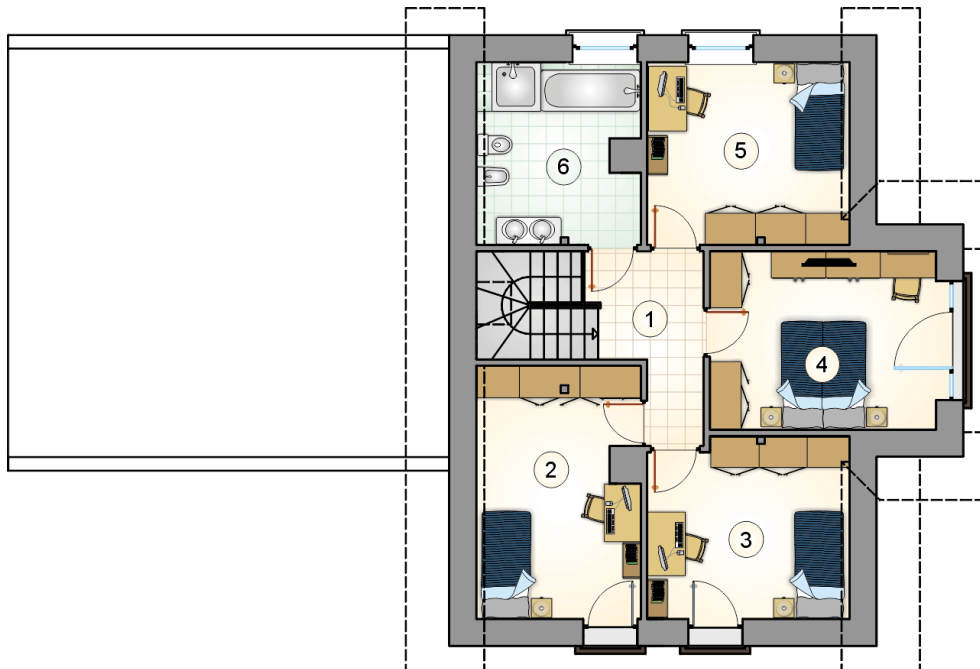
stan surowy	285 403 zł
roboty wykończeniowe	274 277 zł
instalacje	122 940 zł
koszt budowy	682 620 zł

Podane ceny są szacunkowymi cenami netto. Zapytaj o zestawienie materiałów naszego konsultanta na [www.studioatrium.pl](http://www.studioatrium.pl)

### RZUT PARTERU

	[m <sup>2</sup> ]
1 przedsiónek	3,40
2 hall z komunikacją	3,10
3 spiżarka	1,60
4 kuchnia	7,80
5 pokój dzienny z jadalnią	32,00
6 pokój	8,00
7 łazienka	3,00
8 kotłownia	7,55
<b>razem</b>	<b>66,45</b>
9 garaż	45,60





RZUT PODDASZA

[m<sup>2</sup>]

1	hall z komunikacją	5,70
2	pokój	12,25
3	pokój	11,15
4	pokój	13,60
5	pokój	11,50
6	łazienka	8,75
0	<b>razem</b>	<b>62,95</b>