



Samba VI

129,4 m²

plus garaż 45,60 m²

Dom z poddaszem użytkowym i garażem 2-stanowiskowym, z 4 sypialniami i przestronnym, niezadaszonym tarasem

min. wymiary działki 25,69 x 19,38 m

pow. netto parteru	130,15 m ²
pow. całkowita	256,75 m ²
pow. zabudowy	161,75 m ²
kubatura brutto	868,25 m ³
wysokość budynku	8,44 m
kąt nachylenia dachu	35°
rodzaj stropu	gęstożebrowy
pow. dachu	153,70 m ²

ATRIUM



TECHNOLOGIA

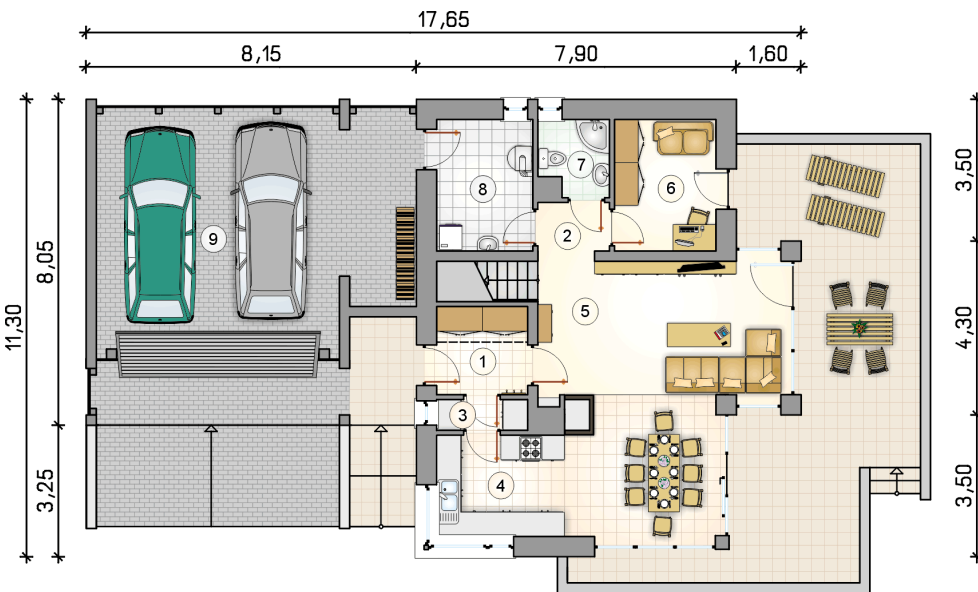
Technologia murowana: Pustak ceramiczny gr. 30 cm + ocieplenie w systemie Termo Organika. Pokrycie dachu: część mieszkalna - dachówka cementowa, garaż - papa termozgrzewalna. Brama garażowa i drzwi zewnętrzne marki Hörmann.

Do tego projektu możesz wprowadzić zmiany, na które wyrazimy bezpłatną zgodę. Więcej na www.studioatrium.pl

KOSZTY BUDOWY

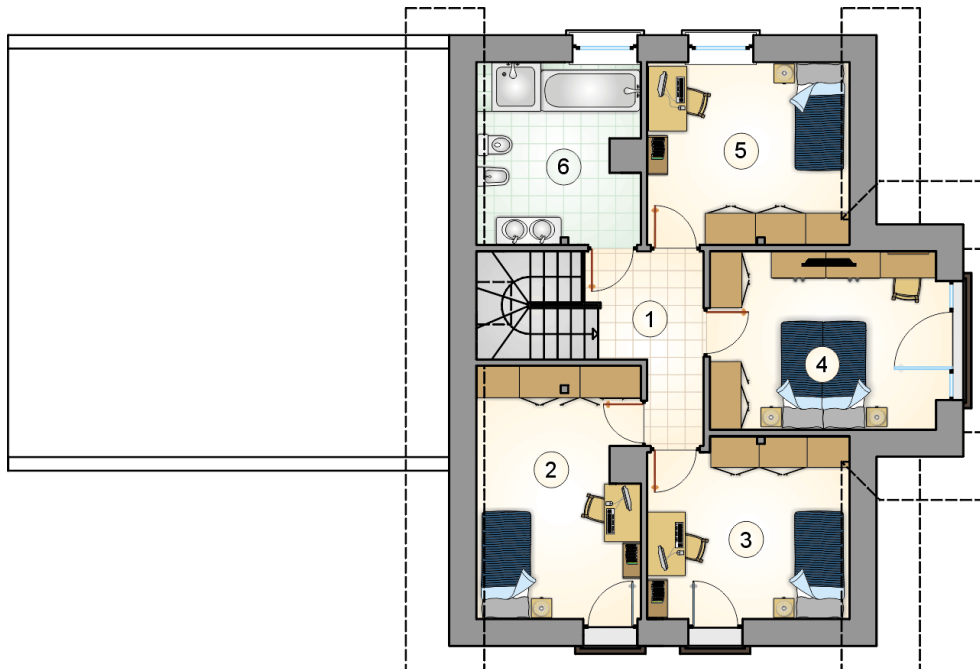
stan surowy	285 403 zł
roboty wykończeniowe	274 277 zł
instalacje	122 940 zł
koszt budowy	682 620 zł

Podane ceny są szacunkowymi cenami netto. Zapytaj o zestawienie materiałów naszego konsultanta na www.studioatrium.pl



RZUT PARTERU [m²]

1	przedsiónek	3,40
2	hall z komunikacją	3,10
3	spizarka	1,60
4	kuchnia	7,80
5	pokój dzienny z jadalnią	32,00
6	pokój	8,00
7	łazienka	3,00
8	kotłownia	7,55
	razem	66,45
9	garaż	45,60



RZUT PODDASZA

[m²]

1	hall z komunikacją	5,70
2	pokój	12,25
3	pokój	11,15
4	pokój	13,60
5	pokój	11,50
6	łazienka	8,75
0	razem	62,95