



Samba VII

132,5 m²

plus piwnica 70,25 m²
plus garaż 45,60 m²

Parterowy dom z poddaszem użytkowym i garażem 2-stanowiskowym, 4 sypialnie i niezadaszony taras, podpiwniczony

min. wymiary działki 25,69 x 19,38 m

pow. netto parteru	128,10 m ²
pow. całkowita	350,85 m ²
pow. zabudowy	166,40 m ²
kubatura brutto	1 157,60 m ³
wysokość budynku	8,44 m
kąt nachylenia dachu	35°
rodzaj stropu	gęstożebrowy
pow. dachu	153,70 m ²



TECHNOLOGIA

Technologia murowana: Pustak ceramiczny gr. 30 cm + ocieplenie w systemie Termo Organika. Pokrycie dachu: część mieszkalna - dachówka cementowa, garaż - papa termozgrzewalna. Brama garażowa i drzwi zewnętrzne marki Hörmann.

Do tego projektu możesz wprowadzić zmiany, na które wyrazimy bezpłatną zgodę. Więcej na www.studioatrium.pl

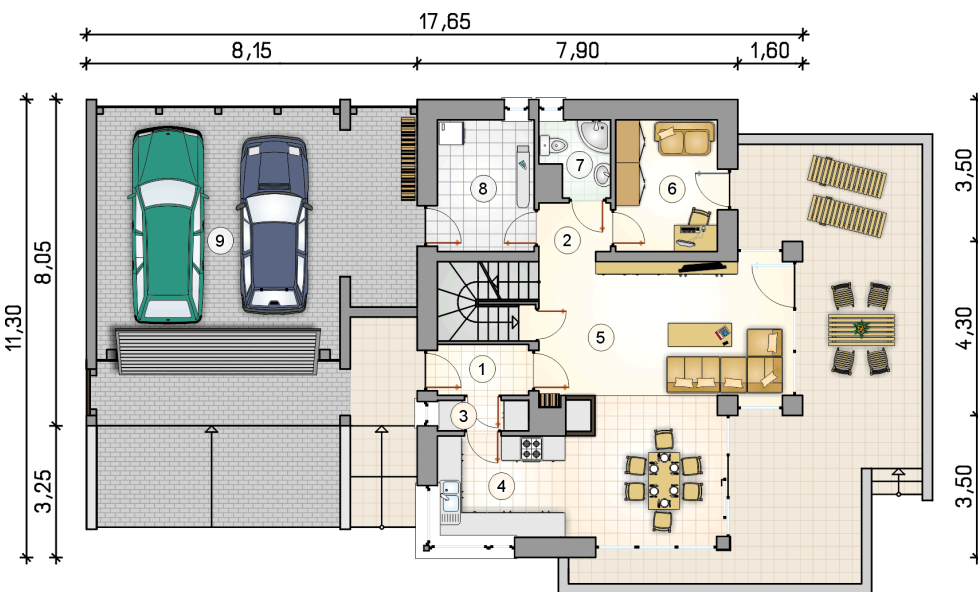
KOSZTY BUDOWY

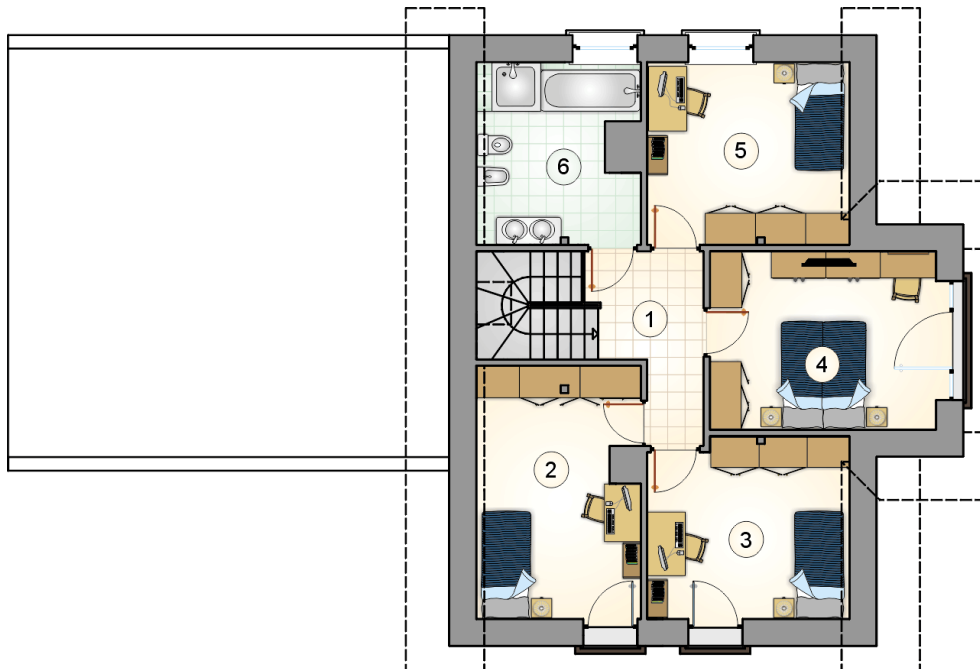
stan surowy	383 089 zł
roboty wykończeniowe	323 255 zł
instalacje	144 776 zł
koszt budowy	851 120 zł

Podane ceny są szacunkowymi cenami netto. Zapytaj o zestawienie materiałów naszego konsultanta na www.studioatrium.pl

RZUT PARTERU

	[m ²]
1 przedsionek	2,70
2 hall z komunikacją	5,25
3 spiżarka	1,60
4 kuchnia	7,80
5 pokój dzienny z jadalnią	32,00
6 pokój	8,00
7 łazienka	2,80
8 pralnia	7,55
razem	67,70
9 garaż	45,60

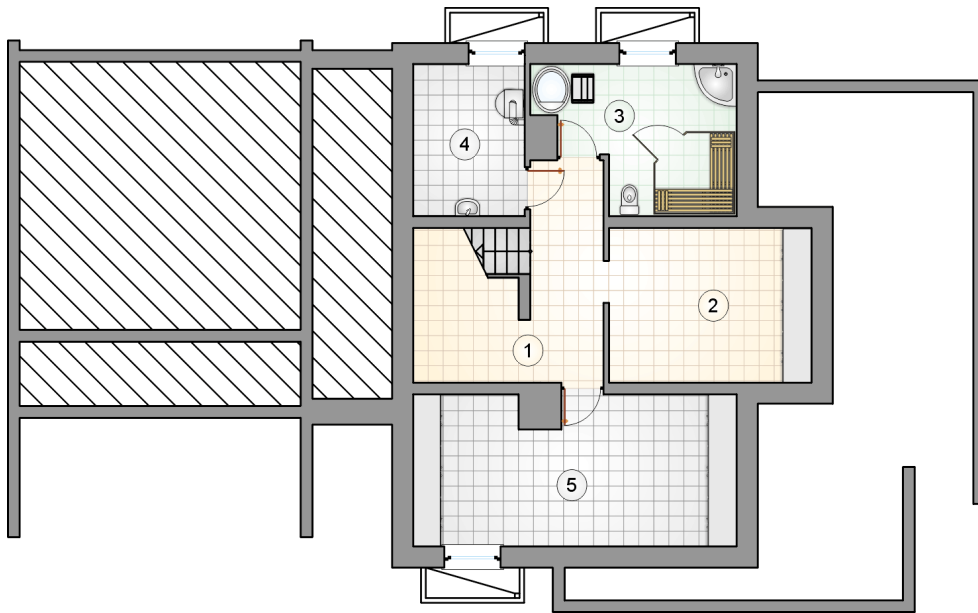




RZUT PODDASZA

[m²]

1	hall z komunikacją	7,80
2	pokój	12,25
3	pokój	11,15
4	pokój	13,60
5	pokój	11,50
6	łazienka	8,50
	razem	64,80



RZUT PIWNICY		[m ²]
1	przedsionek z komunikacją	15,85
2	piwnica	14,10
3	sauna	11,35
4	kotłownia	7,55
5	piwnica	21,40
	razem	70,25