



# Samba VII

## 132,5 m<sup>2</sup>

plus piwnica 70,25 m<sup>2</sup>  
plus garaż 45,60 m<sup>2</sup>

Parterowy dom z poddaszem użytkowym i garażem 2-stanowiskowym, 4 sypialnie i niezadaszony taras, podpiwniczony

min. wymiary działki 25,69 x 19,38 m

pow. netto parteru	128,10 m <sup>2</sup>
pow. całkowita	350,85 m <sup>2</sup>
pow. zabudowy	166,40 m <sup>2</sup>
kubatura brutto	1 157,60 m <sup>3</sup>
wysokość budynku	8,44 m
kąt nachylenia dachu	35°
rodzaj stropu	gęstożebrowy
pow. dachu	153,70 m <sup>2</sup>



### TECHNOLOGIA

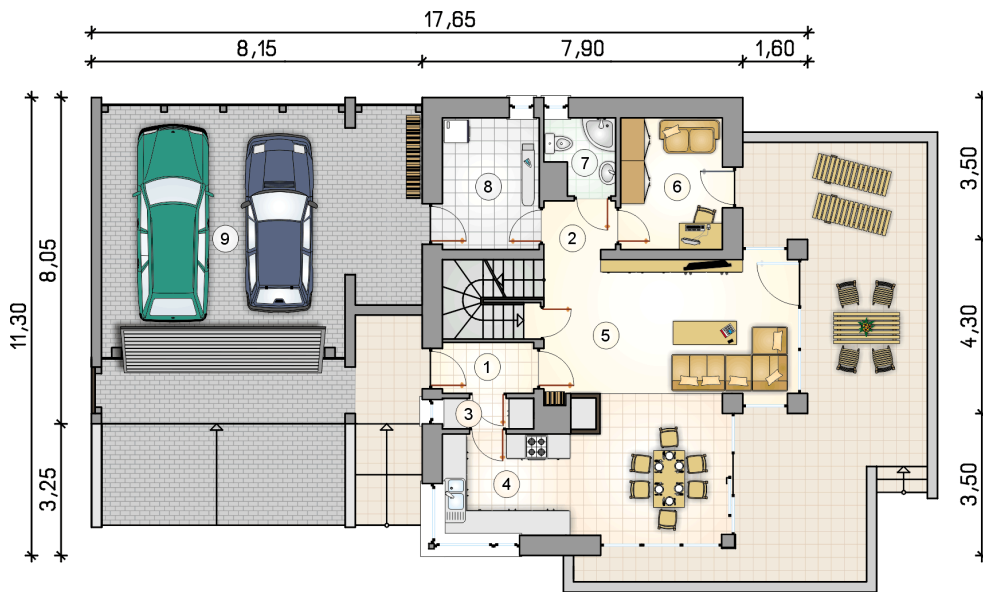
Technologia murowana: Pustak ceramiczny gr. 30 cm + ocieplenie w systemie Termo Organika. Pokrycie dachu: część mieszkalna - dachówka cementowa, garaż - papa termozgrzewalna. Brama garażowa i drzwi zewnętrzne marki Hörmann.

Do tego projektu możesz wprowadzić zmiany, na które wyrazimy bezpłatną zgodę. Więcej na [www.studioatrium.pl](http://www.studioatrium.pl)

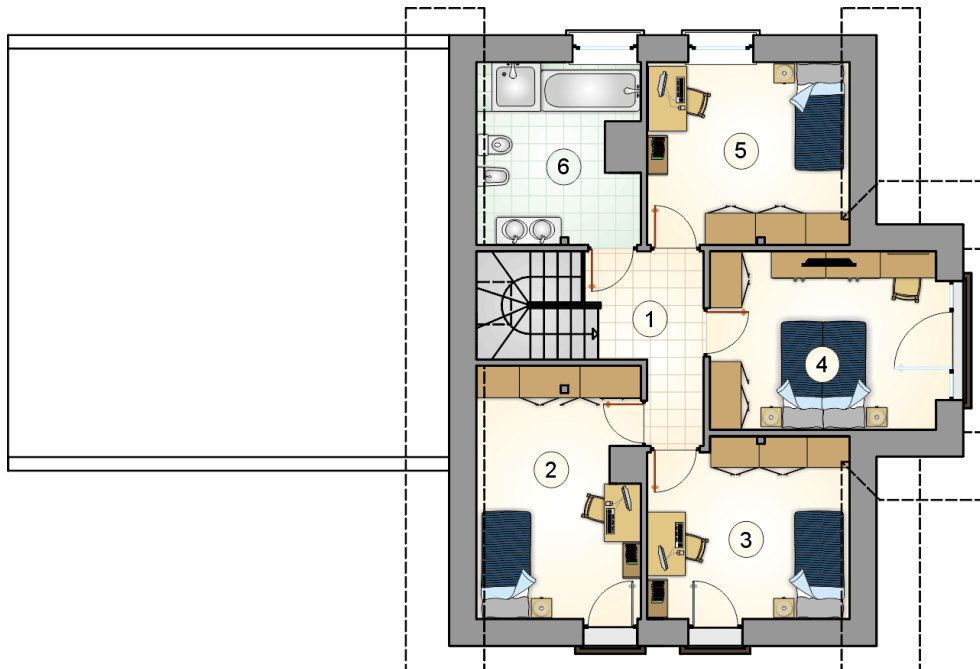
### KOSZTY BUDOWY

stan surowy	383 089 zł
roboty wykończeniowe	323 255 zł
instalacje	144 776 zł
koszt budowy	851 120 zł

Podane ceny są szacunkowymi cenami netto. Zapytaj o zestawienie materiałów naszego konsultanta na [www.studioatrium.pl](http://www.studioatrium.pl)



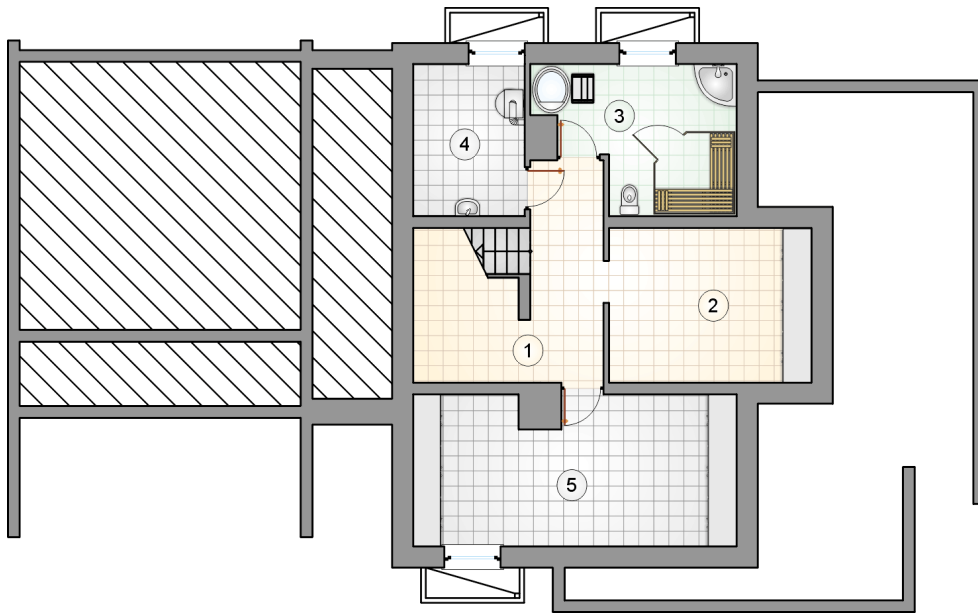
RZUT PARTERU		[m <sup>2</sup> ]
1	przedsiónek	2,70
2	hall z komunikacją	5,25
3	spiżarka	1,60
4	kuchnia	7,80
5	pokój dzienny z jadalnią	32,00
6	pokój	8,00
7	łazienka	2,80
8	pralnia	7,55
	<b>razem</b>	<b>67,70</b>
9	garaż	45,60



RZUT PODDASZA

[m<sup>2</sup>]

1	hall z komunikacją	7,80
2	pokój	12,25
3	pokój	11,15
4	pokój	13,60
5	pokój	11,50
6	łazienka	8,50
	<b>razem</b>	<b>64,80</b>



## RZUT PIWNICY

[m<sup>2</sup>]

1	przedsionek z komunikacją	15,85
2	piwnica	14,10
3	sauna	11,35
4	kotłownia	7,55
5	piwnica	21,40
	<b>razem</b>	<b>70,25</b>