



Samba VIII

129,45 m²

plus piwnica 46,25 m²
plus garaż 36,30 m²

Parterowy dom z poddaszem użytkowym, z garażem 2-stanowiskowym i 4 sypialniami, z kotłownią na paliwo stałe, podpiwniczony

min. wymiary działki 23,25 x 19,2 m

pow. netto parteru	142,90 m ²
pow. całkowita	344,00 m ²
pow. zabudowy	174,70 m ²
kubatura brutto	1 026,45 m ³
wysokość budynku	7,93 m
kąt nachylenia dachu	40°
rodzaj stropu	gęstożebrowy
pow. dachu	163,00 m ²



TECHNOLOGIA

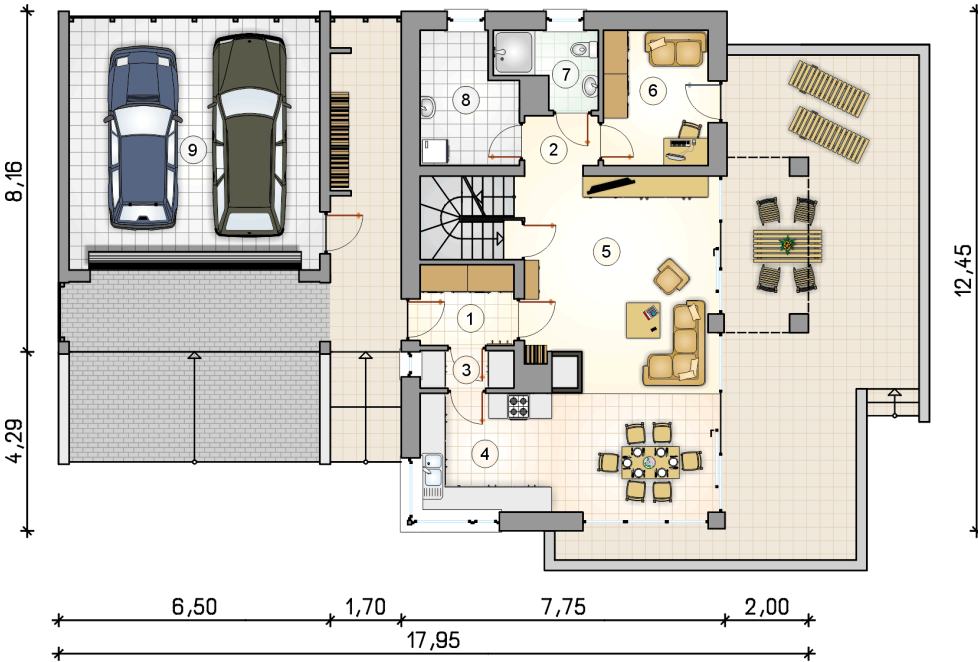
Technologia murowana: Pustak ceramiczny gr. 30 cm + ocieplenie w systemie Termo Organika. Pokrycie dachu: część mieszkalna - dachówka cementowa, garaż - papa termozgrzewalna. Brama garażowa i drzwi zewnętrzne marki Hörmann.

Do tego projektu możesz wprowadzić zmiany, na które wyrazimy bezpłatną zgodę. Więcej na www.studioatrium.pl

KOSZTY BUDOWY

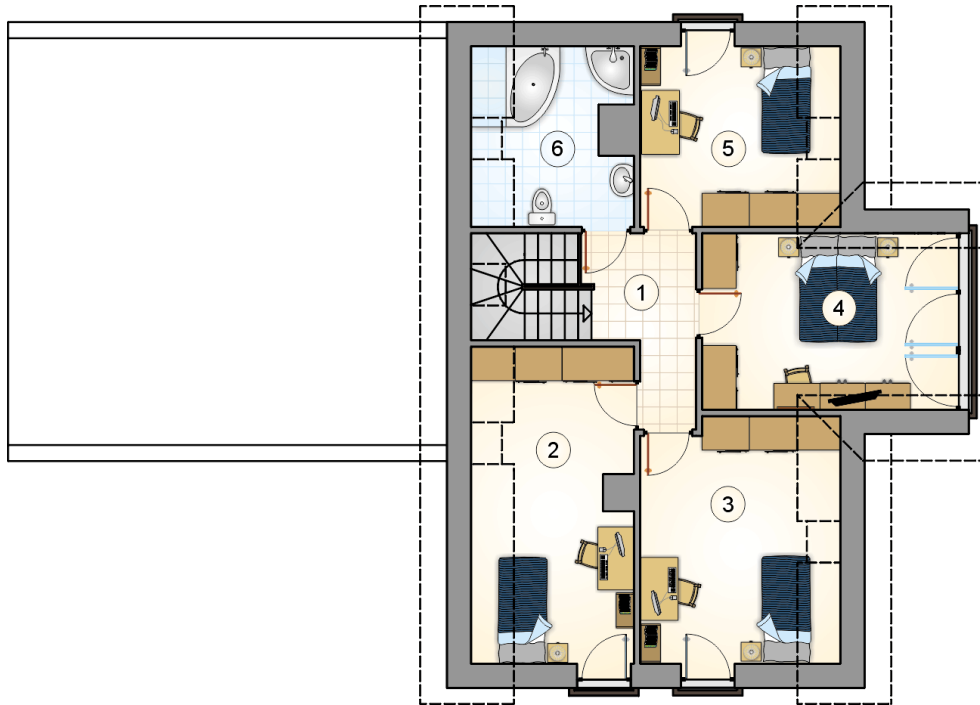
stan surowy	343 937 zł
roboty wykończeniowe	290 218 zł
instalacje	129 979 zł
koszt budowy	764 135 zł

Podane ceny są szacunkowymi cenami netto. Zapytaj o zestawienie materiałów naszego konsultanta na www.studioatrium.pl



RZUT PARTERU

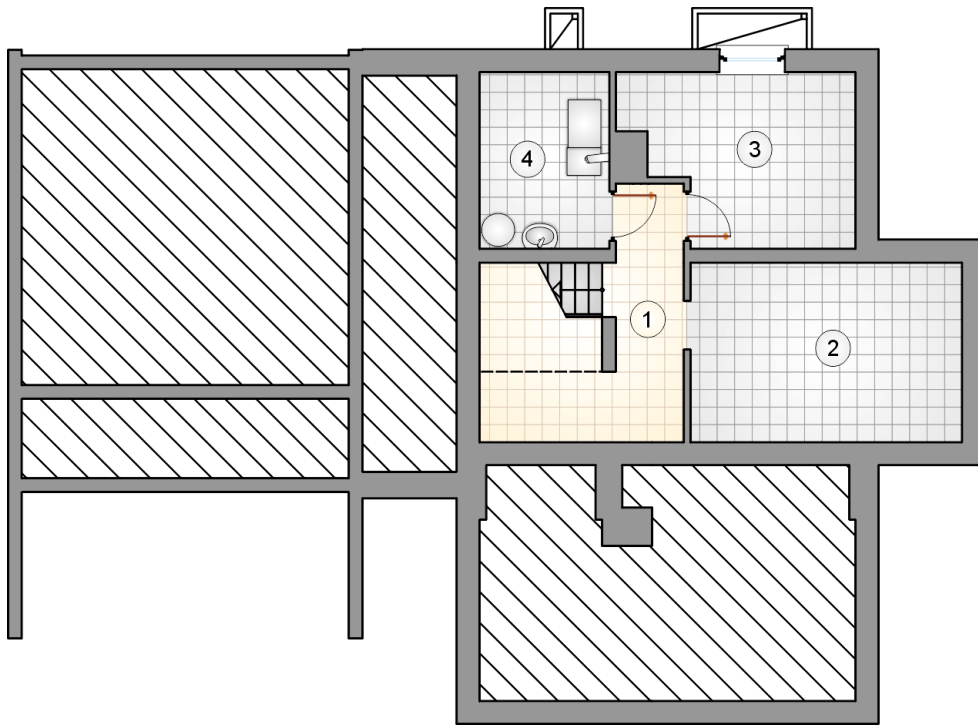
	[m ²]
1 przedsionek	4,35
2 hall z komunikacją	3,40
3 spiżarka	2,05
4 kuchnia	9,00
5 pokój dzienny z jadalnią	32,35
6 pokój	8,15
7 łazienka	3,75
8 pralnia	6,85
razem	69,90
9 garaż	36,30



RZUT PODDASZA

[m²]

1	hall z komunikacją	6,15
2	pokój	12,30
3	pokój	12,75
4	pokój	12,15
5	pokój	9,60
6	łazienka	6,60
	razem	59,55



RZUT PIWNICY

[m²]

1	łącznik z komunikacją	10,00
2	piwnica	16,50
3	piwnica	12,00
4	kotłownia	7,75
	razem	46,25