



Samba VIII

129,45 m²

plus piwnica 46,25 m²
plus garaż 36,30 m²

Parterowy dom z poddaszem użytkowym, z garażem 2-stanowiskowym i 4 sypialniami, z kotłownią na paliwo stałe, podpiwniczony

min. wymiary działki 23,25 x 19,2 m

| | |
|----------------------|-------------------------|
| pow. netto parteru | 142,90 m ² |
| pow. całkowita | 344,00 m ² |
| pow. zabudowy | 174,70 m ² |
| kubatura brutto | 1 026,45 m ³ |
| wysokość budynku | 7,93 m |
| kąt nachylenia dachu | 40° |
| rodzaj stropu | gęstożebrowy |
| pow. dachu | 163,00 m ² |



TECHNOLOGIA

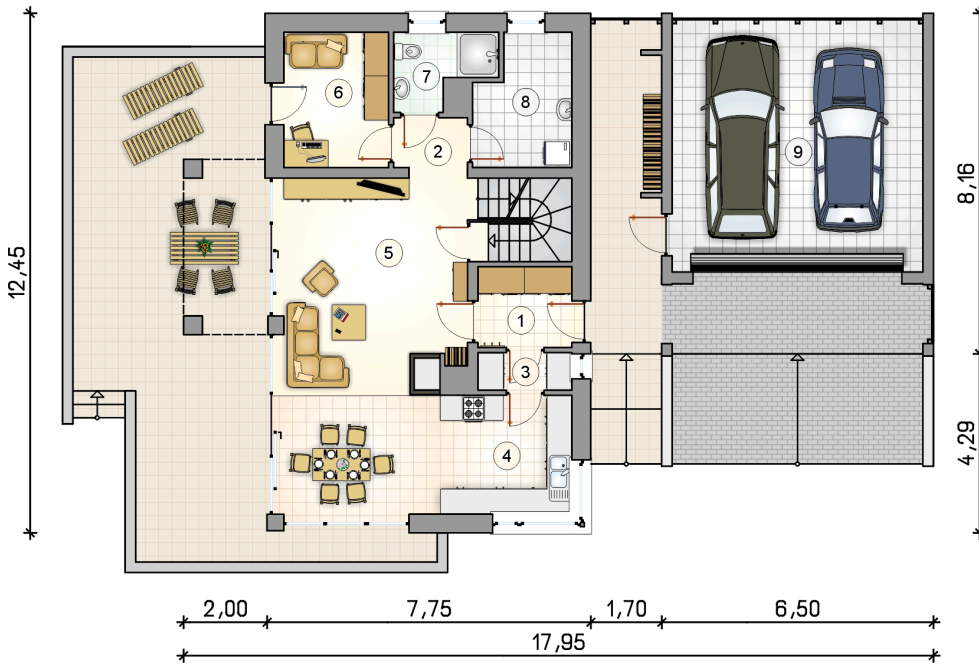
Technologia murowana: Pustak ceramiczny gr. 30 cm + ocieplenie w systemie Termo Organika. Pokrycie dachu: część mieszkalna - dachówka cementowa, garaż - papa termozgrzewalna. Brama garażowa i drzwi zewnętrzne marki Hörmann.

Do tego projektu możesz wprowadzić zmiany, na które wyrazimy bezpłatną zgodę. Więcej na www.studioatrium.pl

KOSZTY BUDOWY

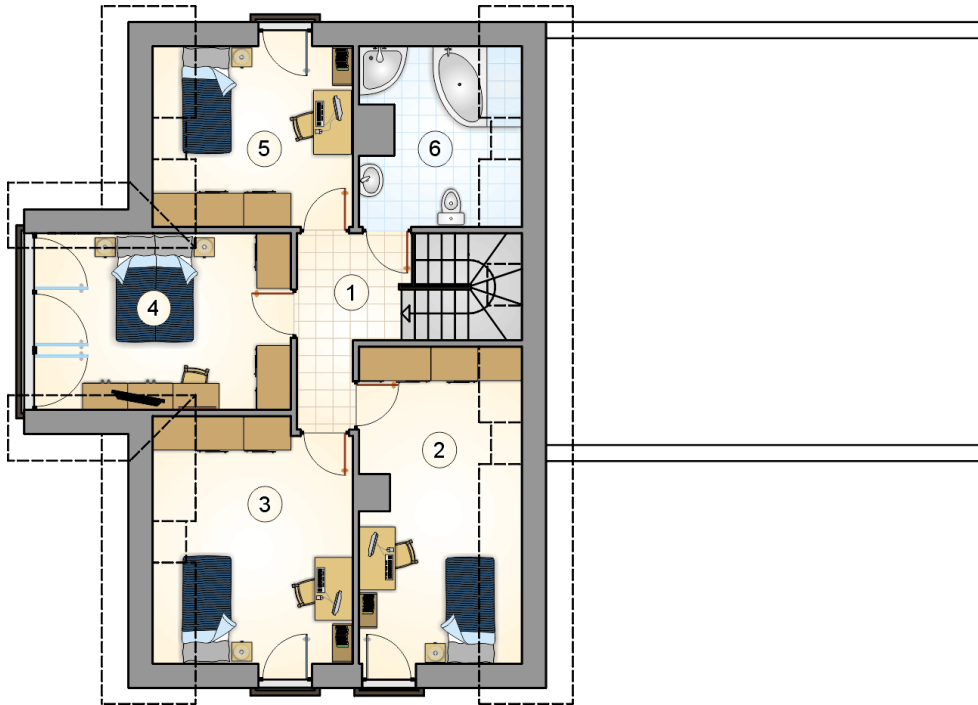
| | |
|----------------------|------------|
| stan surowy | 343 937 zł |
| roboty wykończeniowe | 290 218 zł |
| instalacje | 129 979 zł |
| koszt budowy | 764 135 zł |

Podane ceny są szacunkowymi cenami netto. Zapytaj o zestawienie materiałów naszego konsultanta na www.studioatrium.pl

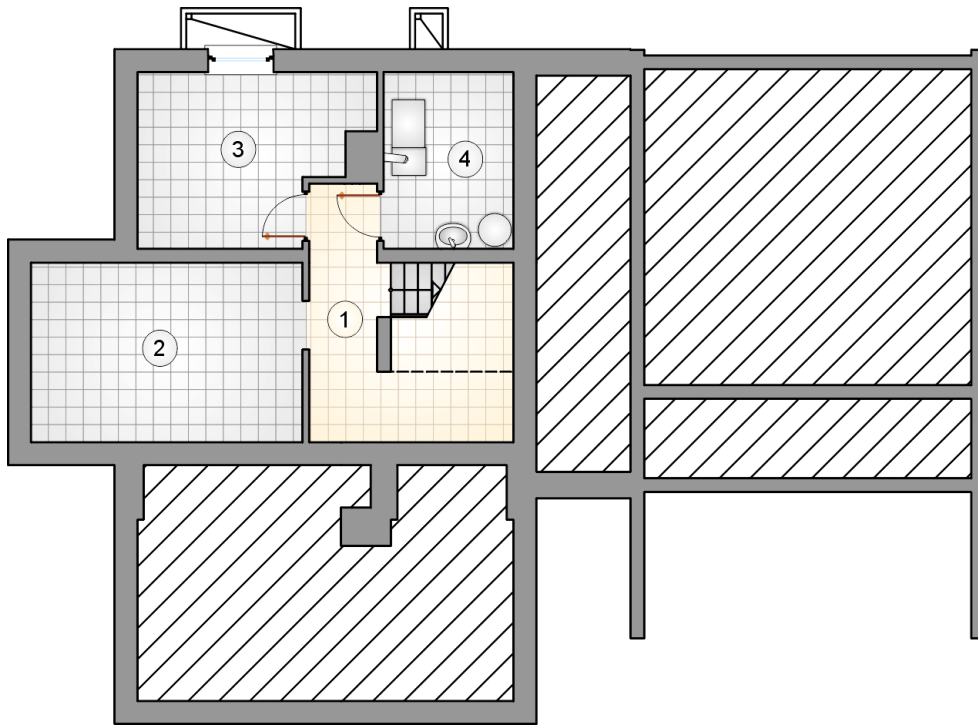


RZUT PARTERU [m²]

| | | |
|---|--------------------------|--------------|
| 1 | przedsiónek | 4,35 |
| 2 | hall z komunikacją | 3,40 |
| 3 | spiżarka | 2,05 |
| 4 | kuchnia | 9,00 |
| 5 | pokój dzienny z jadalnią | 32,35 |
| 6 | pokój | 8,15 |
| 7 | łazienka | 3,75 |
| 8 | pralnia | 6,85 |
| | razem | 69,90 |
| 9 | garaż | 36,30 |



| RZUT PODDASZA | | [m ²] |
|---------------|--------------------|-------------------|
| 1 | hall z komunikacją | 6,15 |
| 2 | pokój | 12,30 |
| 3 | pokój | 12,75 |
| 4 | pokój | 12,15 |
| 5 | pokój | 9,60 |
| 6 | łazienka | 6,60 |
| razem | | 59,55 |



| RZUT PIWNICY | | [m ²] |
|--------------|-----------------------|-------------------|
| 1 | łącznik z komunikacją | 10,00 |
| 2 | piwnica | 16,50 |
| 3 | piwnica | 12,00 |
| 4 | kotłownia | 7,75 |
| | razem | 46,25 |