



# Samba VIII

## 129,45 m<sup>2</sup>

plus piwnica 46,25 m<sup>2</sup>  
plus garaż 36,30 m<sup>2</sup>

Parterowy dom z poddaszem użytkowym, z garażem 2-stanowiskowym i 4 sypialniami, z kotłownią na paliwo stałe, podpiwniczony

min. wymiary działki 23,25 x 19,2 m

pow. netto parteru	142,90 m <sup>2</sup>
pow. całkowita	344,00 m <sup>2</sup>
pow. zabudowy	174,70 m <sup>2</sup>
kubatura brutto	1 026,45 m <sup>3</sup>
wysokość budynku	7,93 m
kąt nachylenia dachu	40°
rodzaj stropu	gęstożebrowy
pow. dachu	163,00 m <sup>2</sup>



### TECHNOLOGIA

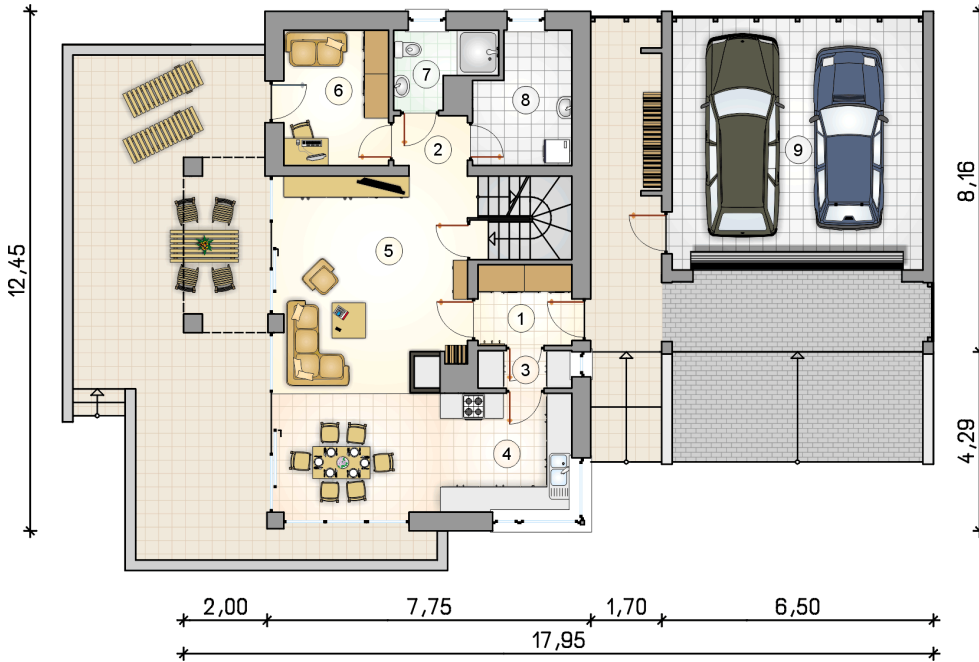
Technologia murowana: Pustak ceramiczny gr. 30 cm + ocieplenie w systemie Termo Organika. Pokrycie dachu: część mieszkalna - dachówka cementowa, garaż - papa termozgrzewalna. Brama garażowa i drzwi zewnętrzne marki Hörmann.

Do tego projektu możesz wprowadzić zmiany, na które wyrazimy bezpłatną zgodę. Więcej na [www.studioatrium.pl](http://www.studioatrium.pl)

### KOSZTY BUDOWY

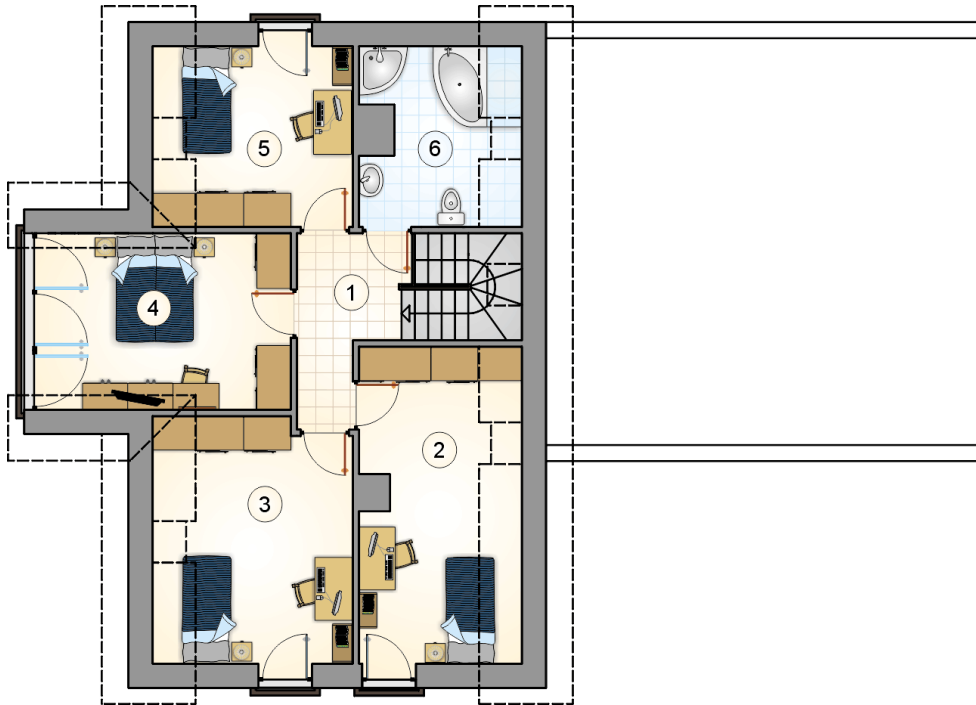
stan surowy	343 937 zł
roboty wykończeniowe	290 218 zł
instalacje	129 979 zł
koszt budowy	764 135 zł

Podane ceny są szacunkowymi cenami netto. Zapytaj o zestawienie materiałów naszego konsultanta na [www.studioatrium.pl](http://www.studioatrium.pl)

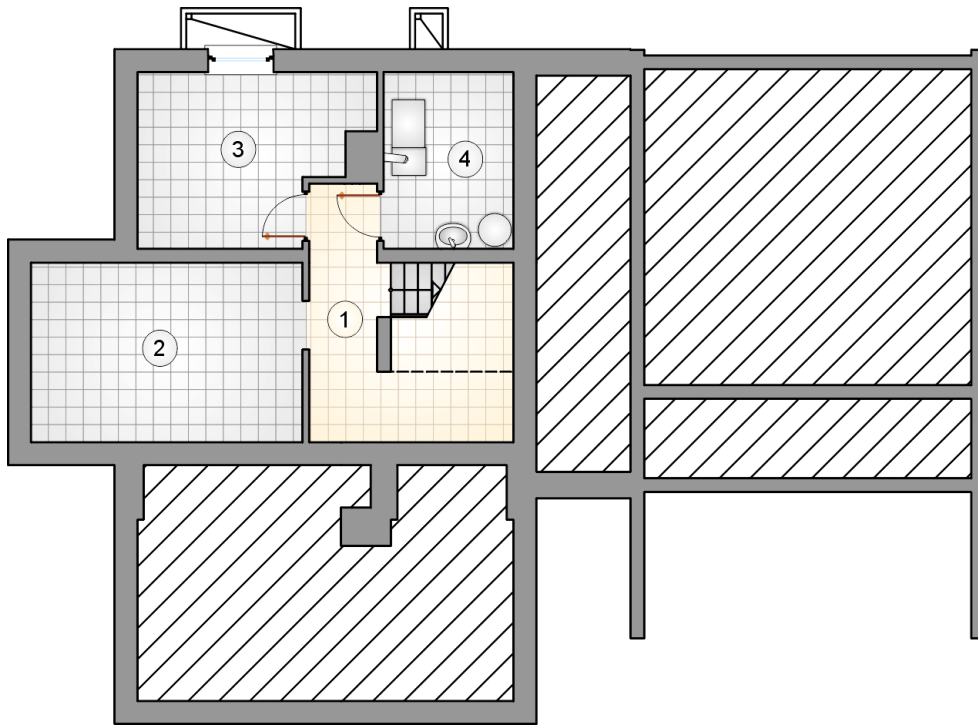


### RZUT PARTERU [m<sup>2</sup>]

1	przedsiónek	4,35
2	hall z komunikacją	3,40
3	spiżarka	2,05
4	kuchnia	9,00
5	pokój dzienny z jadalnią	32,35
6	pokój	8,15
7	łazienka	3,75
8	pralnia	6,85
	<b>razem</b>	<b>69,90</b>
9	garaż	36,30



RZUT PODDASZA		[m <sup>2</sup> ]
1	hall z komunikacją	6,15
2	pokój	12,30
3	pokój	12,75
4	pokój	12,15
5	pokój	9,60
6	łazienka	6,60
<b>razem</b>		<b>59,55</b>



RZUT PIWNICY		[m <sup>2</sup> ]
1	łącznik z komunikacją	10,00
2	piwnica	16,50
3	piwnica	12,00
4	kotłownia	7,75
	<b>razem</b>	<b>46,25</b>