



Samba X

128,85 m²

plus piwnica 68,95 m²
plus garaż 35,35 m²

Parterowy dom z poddaszem użytkowym, przeszklonym ryzalitem, z 4 sypialniami i 2-stanowiskowym garażem, podpiwniczony

min. wymiary działki 18,2 x 24,39 m

pow. netto parteru	117,50 m ²
pow. całkowita	339,65 m ²
pow. zabudowy	148,35 m ²
kubatura brutto	1 018,85 m ³
wysokość budynku	8,14 m
kąt nachylenia dachu	40°
rodzaj stropu	gęstożebrowy
pow. dachu	118,30 m ²



TECHNOLOGIA

Technologia murowana: Pustak ceramiczny gr. 30 cm + ocieplenie w systemie Termo Organika. Pokrycie dachu dachówką cementową. Brama garażowa i drzwi zewnętrzne marki Hörmann.

Do tego projektu możesz wprowadzić zmiany, na które wyrazimy bezpłatną zgodę. Więcej na www.studioatrium.pl

KOSZTY BUDOWY

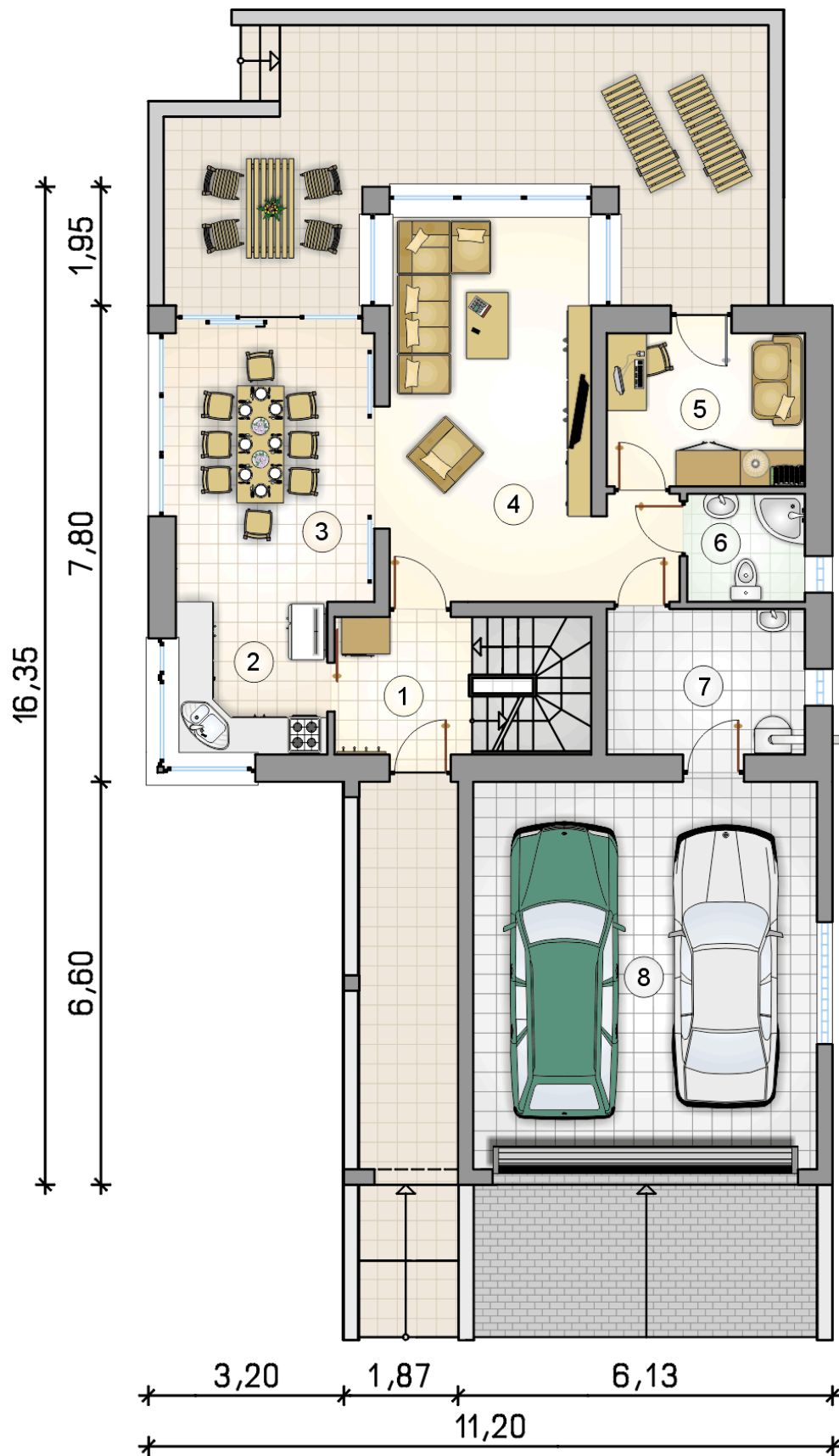
stan surowy	364 259 zł
roboty wykończeniowe	307 366 zł
instalacje	137 659 zł
koszt budowy	809 285 zł

Podane ceny są szacunkowymi cenami netto. Zapytaj o zestawienie materiałów naszego konsultanta na www.studioatrium.pl



RZUT PARTERU [m²]

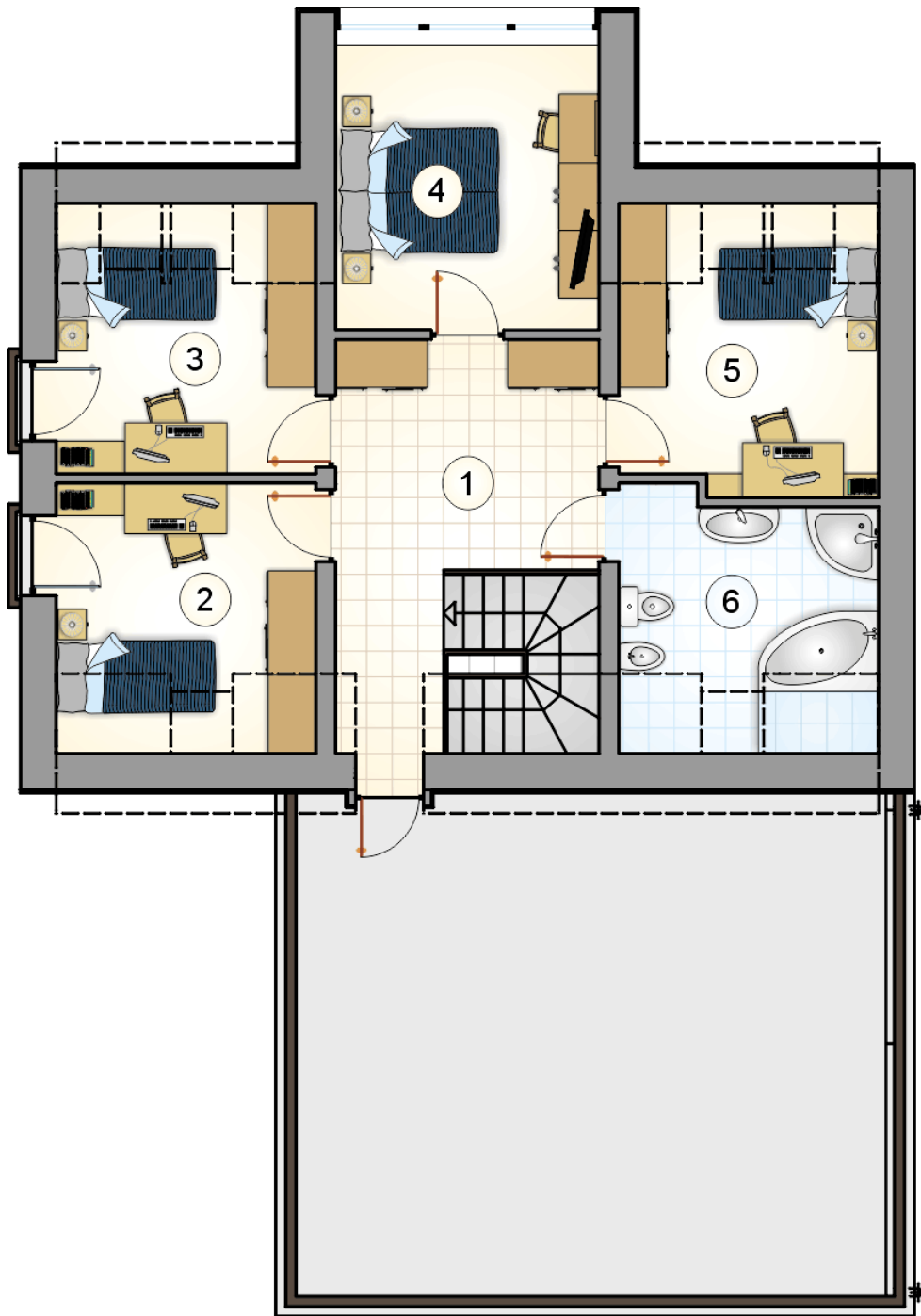
1	przedsiónek z komunikacją	9,00
2	kuchnia	6,10
3	jadalnia	14,35
4	pokój dzienny	23,35
5	pokój	8,00
6	łazienka	3,30
7	kotłownia	7,60
	razem	71,70
8	garaż	35,35



RZUT PARTERU

[m²]

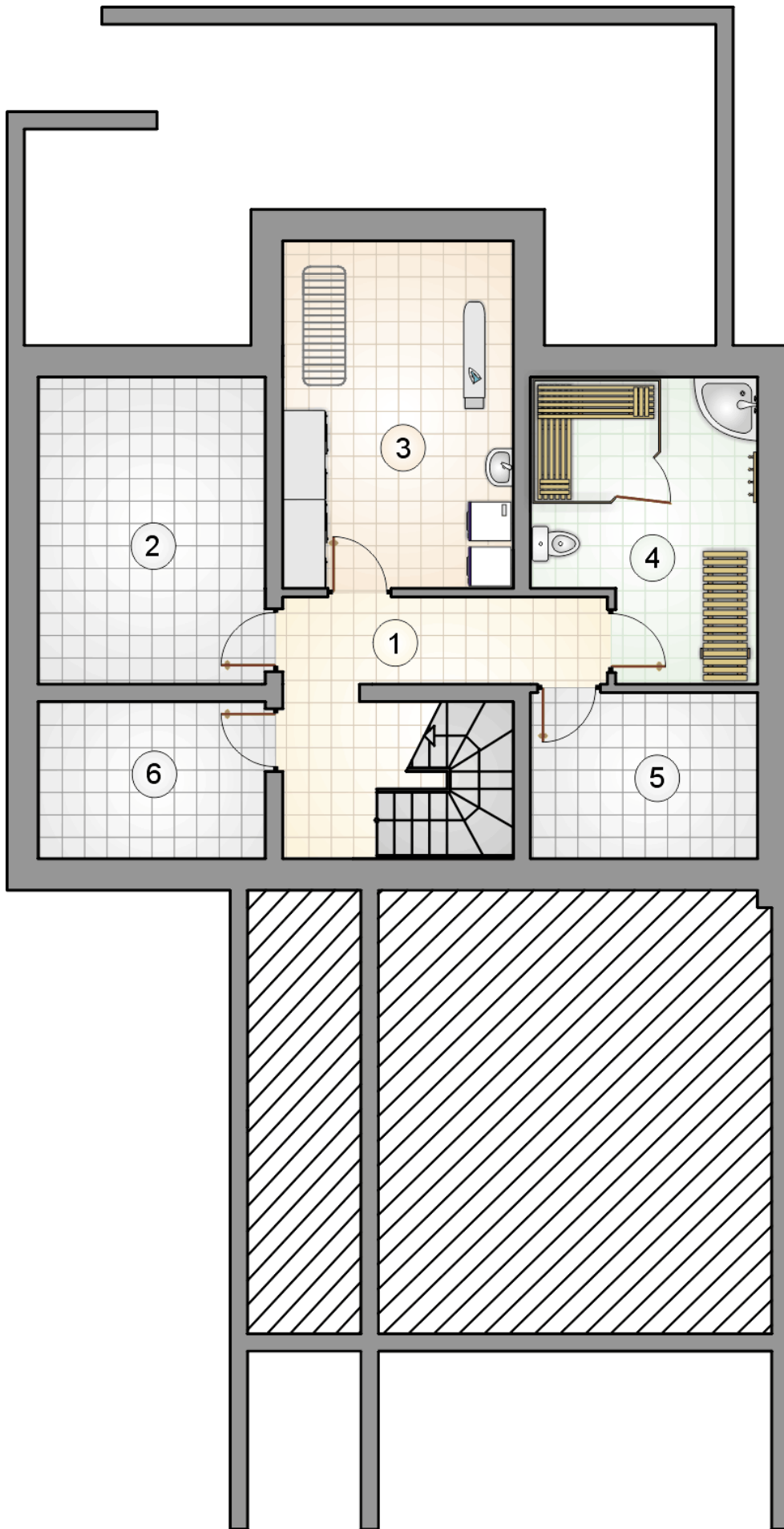
1	przedsionek z komunikacją	9,00
2	kuchnia	6,10
3	jadalnia	14,35
4	pokój dzienny	23,35
5	pokój	8,00
6	łazienka	3,30
7	kotłownia	7,60
0	razem	71,70
8	garaż	35,35



RZUT PODDASZA

[m²]

1	hall z komunikacją	13,35
2	pokój	8,00
3	pokój	8,15
4	pokój	11,55
5	pokój	8,80
6	łazienka	7,30
0	razem	57,15



		[m ²]
1	hall z komunikacją	11,60
2	pomieszczenie rekreacyjne	14,05
3	pralnia z suszarnią	16,20
4	sauna	12,40
5	piwnica	7,55
6	piwnica	7,15
0	razem	68,95