



# Samba X

## 128,85 m<sup>2</sup>

plus piwnica 68,95 m<sup>2</sup>  
plus garaż 35,35 m<sup>2</sup>

Parterowy dom z poddaszem użytkowym, przeszklonym ryzalitem, z 4 sypialniami i 2-stanowiskowym garażem, podpiwniczony

min. wymiary działki 18,2 x 24,39 m

pow. netto parteru	117,50 m <sup>2</sup>
pow. całkowita	339,65 m <sup>2</sup>
pow. zabudowy	148,35 m <sup>2</sup>
kubatura brutto	1 018,85 m <sup>3</sup>
wysokość budynku	8,14 m
kąt nachylenia dachu	40°
rodzaj stropu	gęstożebrowy
pow. dachu	118,30 m <sup>2</sup>



### TECHNOLOGIA

Technologia murowana: Pustak ceramiczny gr. 30 cm + ocieplenie w systemie Termo Organika. Pokrycie dachu dachówką cementową. Brama garażowa i drzwi zewnętrzne marki Hörmann.

Do tego projektu możesz wprowadzić zmiany, na które wyrazimy bezpłatną zgodę. Więcej na [www.studioatrium.pl](http://www.studioatrium.pl)

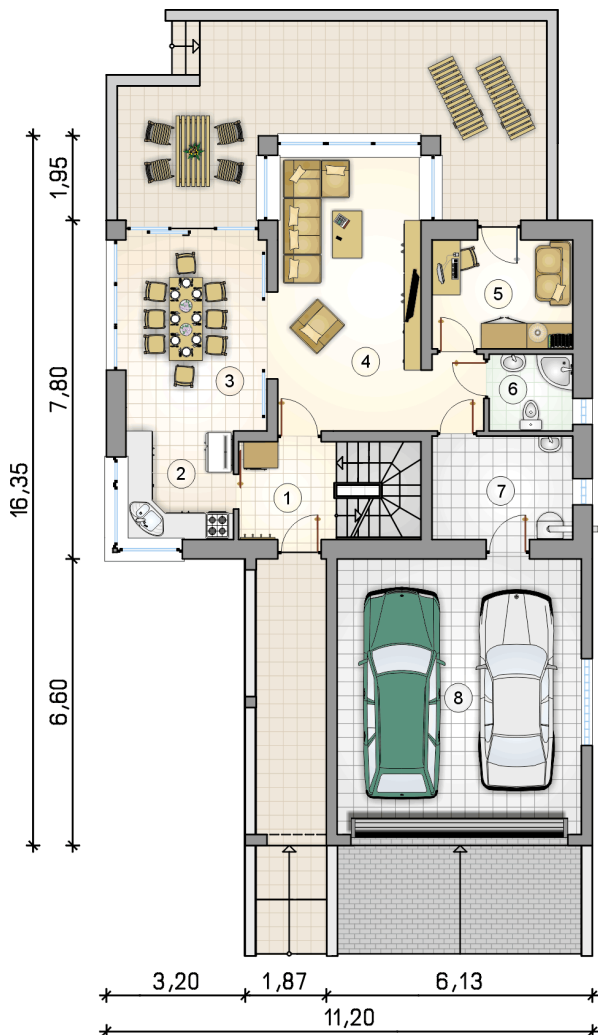
### KOSZTY BUDOWY

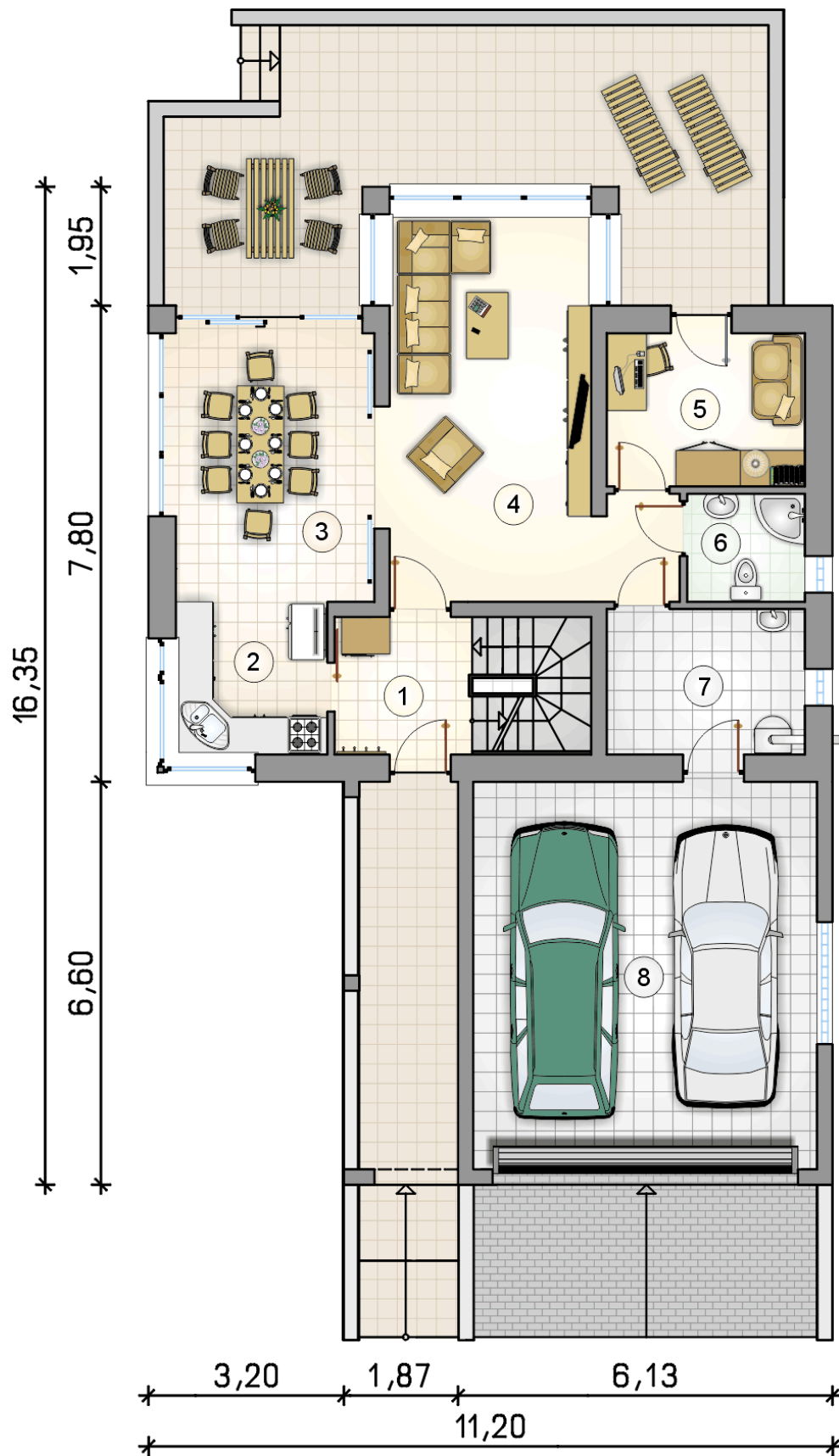
stan surowy	364 259 zł
roboty wykończeniowe	307 366 zł
instalacje	137 659 zł
koszt budowy	809 285 zł

Podane ceny są szacunkowymi cenami netto. Zapytaj o zestawienie materiałów naszego konsultanta na [www.studioatrium.pl](http://www.studioatrium.pl)

### RZUT PARTERU [m<sup>2</sup>]

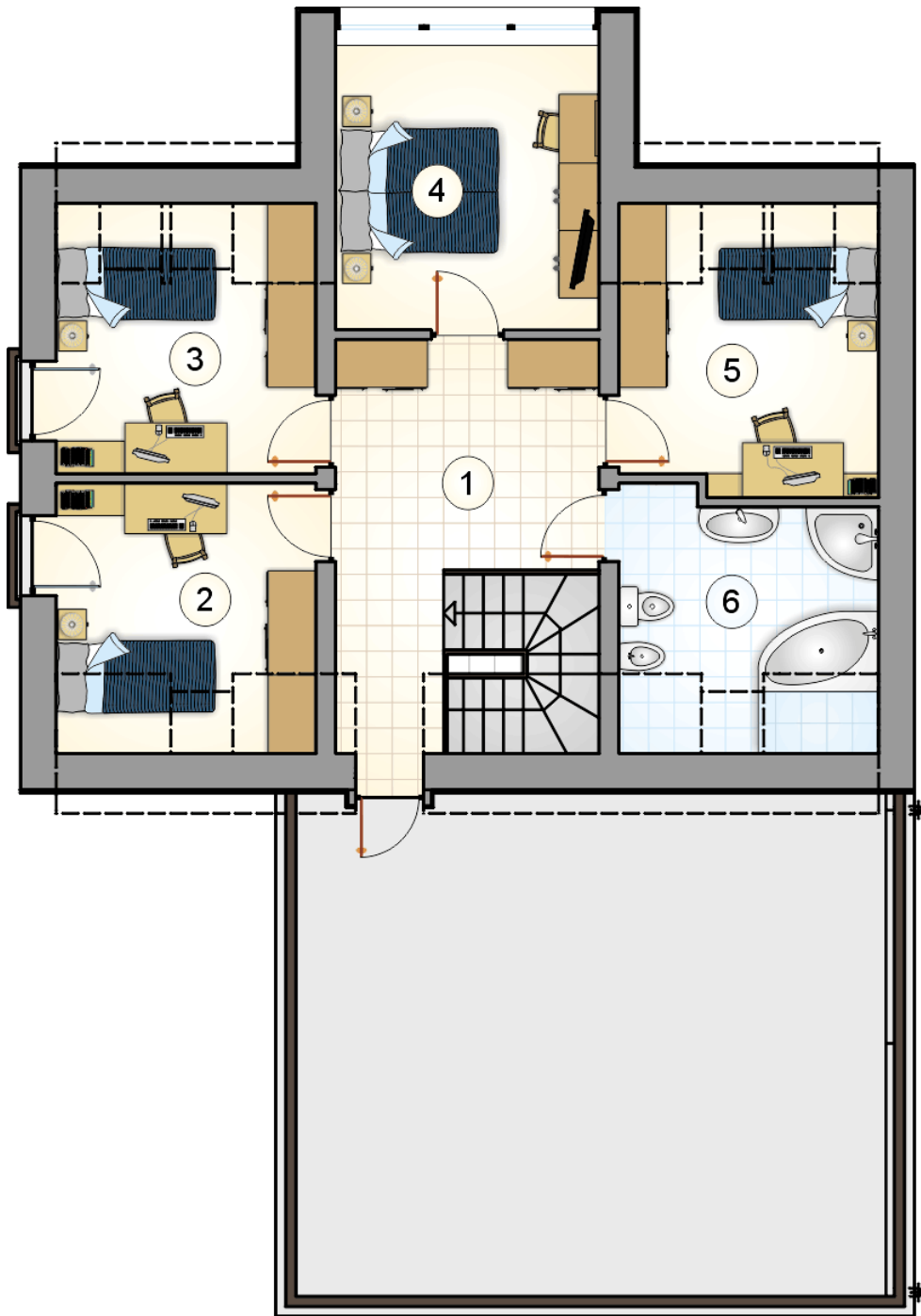
1	przedsiónek z komunikacją	9,00
2	kuchnia	6,10
3	jadalnia	14,35
4	pokój dzienny	23,35
5	pokój	8,00
6	łazienka	3,30
7	kotłownia	7,60
	<b>razem</b>	<b>71,70</b>
8	garaż	35,35





## RZUT PARTERU

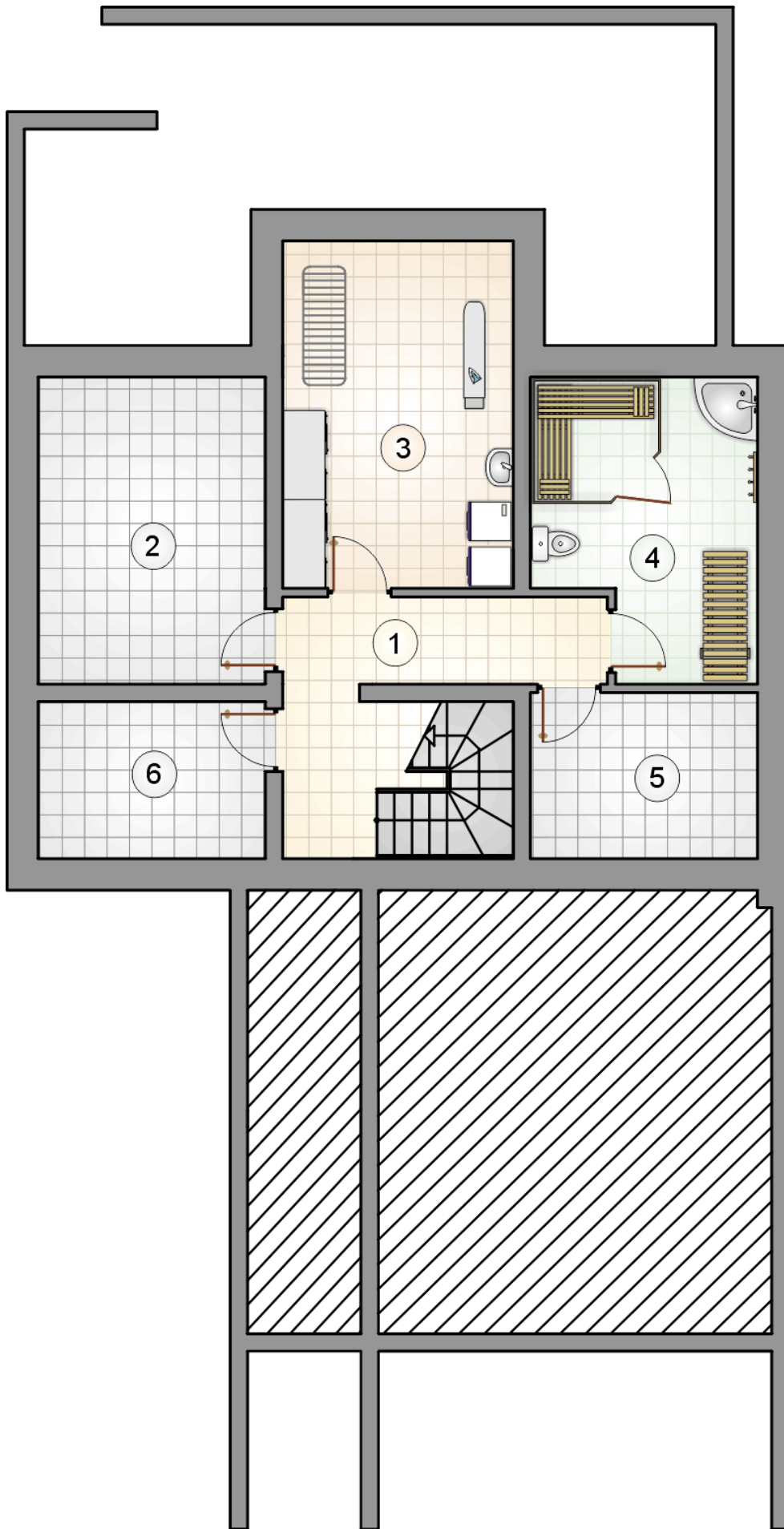
		[m <sup>2</sup> ]
1	przedsionek z komunikacją	9,00
2	kuchnia	6,10
3	jadalnia	14,35
4	pokój dzienny	23,35
5	pokój	8,00
6	łazienka	3,30
7	kotłownia	7,60
0	<b>razem</b>	71,70
8	garaż	35,35



RZUT PODDASZA

[m<sup>2</sup>]

1	hall z komunikacją	13,35
2	pokój	8,00
3	pokój	8,15
4	pokój	11,55
5	pokój	8,80
6	łazienka	7,30
0	<b>razem</b>	<b>57,15</b>



		[m <sup>2</sup> ]
1	hall z komunikacją	11,60
2	pomieszczenie rekreacyjne	14,05
3	pralnia z suszarnią	16,20
4	sauna	12,40
5	piwnica	7,55
6	piwnica	7,15
0	<b>razem</b>	<b>68,95</b>