



Samba XI

115,95 m²

Parterowy dom z poddaszem użytkowym, 4 sypialnie i oryginalna lukarna z balkonem nad zadaszonym tarasem

min. wymiary działki 19,28 x 20,72 m

pow. netto parteru	76,85 m ²
pow. całkowita	196,30 m ²
pow. zabudowy	100,75 m ²
kubatura brutto	574,55 m ³
wysokość budynku	7,93 m
kąt nachylenia dachu	40°
rodzaj stropu	gęstożebrowy
pow. dachu	167,10 m ²

TECHNOLOGIA

Technologia murowana: Pustak ceramiczny gr. 30 cm + ocieplenie w systemie Termo Organika. Pokrycie dachu dachówką cementową. Drzwi zewnętrzne marki Hörmann.

Do tego projektu możesz wprowadzić zmiany, na które wyrazimy bezpłatną zgodę. Więcej na www.studioatrium.pl

KOSZTY BUDOWY

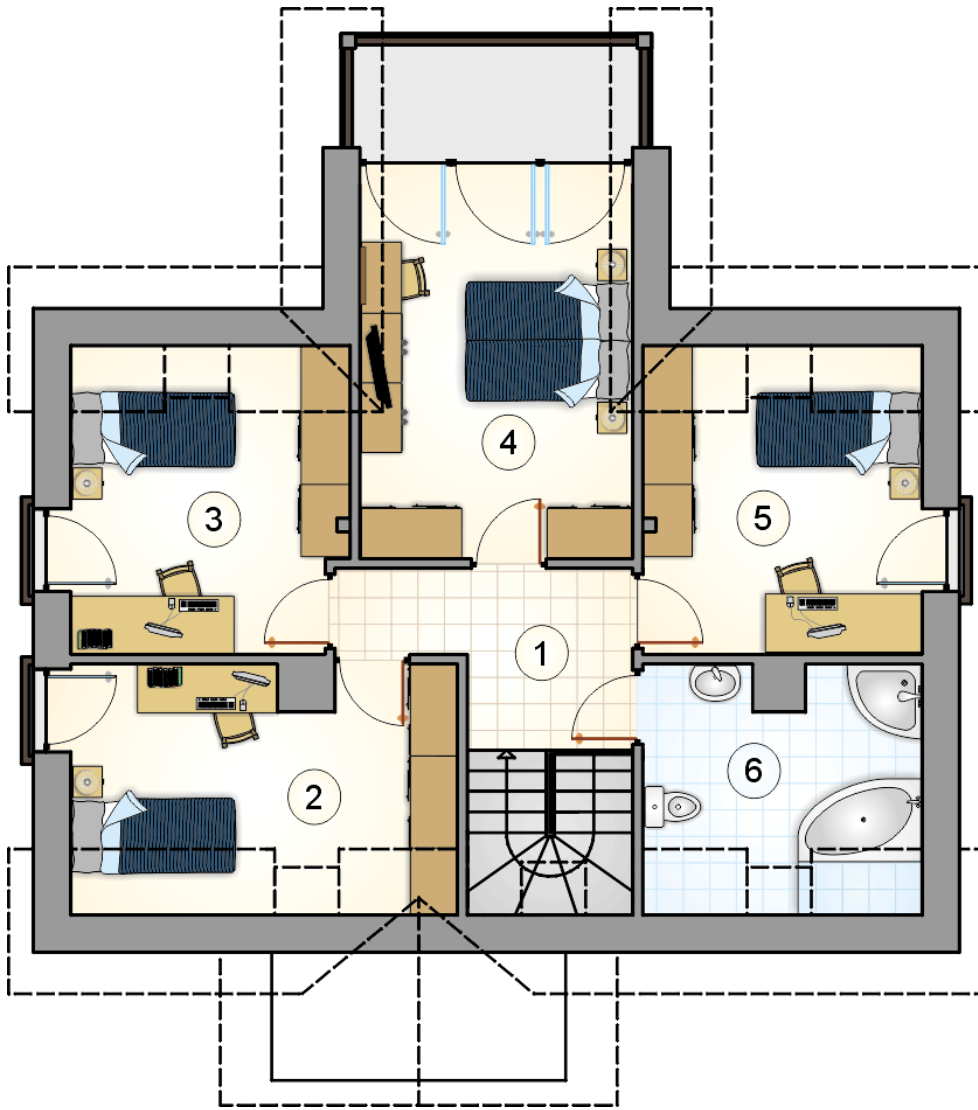
stan surowy	218 154 zł
roboty wykończeniowe	209 649 zł
instalacje	93 972 zł
koszt budowy	521 775 zł

Podane ceny są szacunkowymi cenami netto. Zapytaj o zestawienie materiałów naszego konsultanta na www.studioatrium.pl



RZUT PARTERU [m²]

1	przedsiónek	3,45
2	hall z komunikacją	3,15
3	spiżarka	1,70
4	kuchnia	8,00
5	pokój dzienny z jadalnią	27,05
6	pokój	8,15
7	łazienka	3,10
8	kotłownia	7,75
	razem	62,35



RZUT PODDASZA

[m²]

1	hall z komunikacją	6,15
2	pokój	9,65
3	pokój	9,20
4	pokój	12,15
5	pokój	9,60
6	łazienka	6,85
	razem	53,60