



# Samba XI

## 115,95 m<sup>2</sup>

Parterowy dom z poddaszem użytkowym, 4 sypialnie i oryginalna lukarna z balkonem nad zadaszonym tarasem

min. wymiary działki 19,28 x 20,72 m

pow. netto parteru	76,85 m <sup>2</sup>
pow. całkowita	196,30 m <sup>2</sup>
pow. zabudowy	100,75 m <sup>2</sup>
kubatura brutto	574,55 m <sup>3</sup>
wysokość budynku	7,93 m
kąt nachylenia dachu	40°
rodzaj stropu	gęstożebrowy
pow. dachu	167,10 m <sup>2</sup>

### TECHNOLOGIA

Technologia murowana: Pustak ceramiczny gr. 30 cm + ocieplenie w systemie Termo Organika. Pokrycie dachu dachówką cementową. Drzwi zewnętrzne marki Hörmann.

Do tego projektu możesz wprowadzić zmiany, na które wyrazimy bezpłatną zgodę. Więcej na [www.studioatrium.pl](http://www.studioatrium.pl)

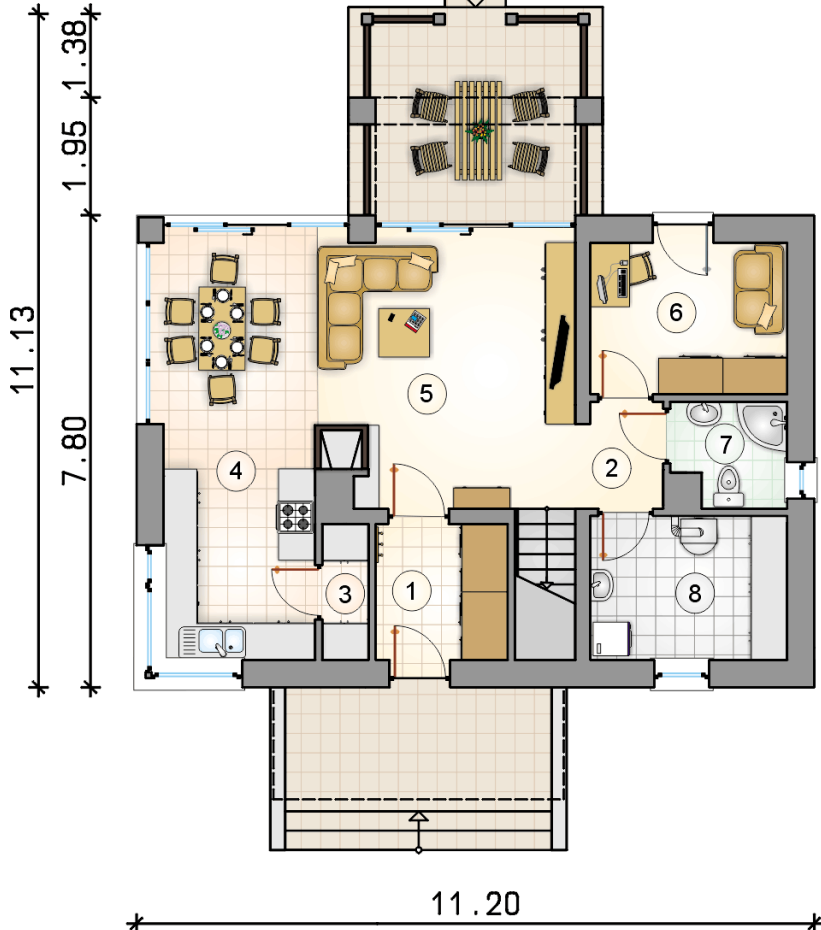
### KOSZTY BUDOWY

stan surowy	218 154 zł
roboty wykończeniowe	209 649 zł
instalacje	93 972 zł
koszt budowy	521 775 zł

Podane ceny są szacunkowymi cenami netto. Zapytaj o zestawienie materiałów naszego konsultanta na [www.studioatrium.pl](http://www.studioatrium.pl)

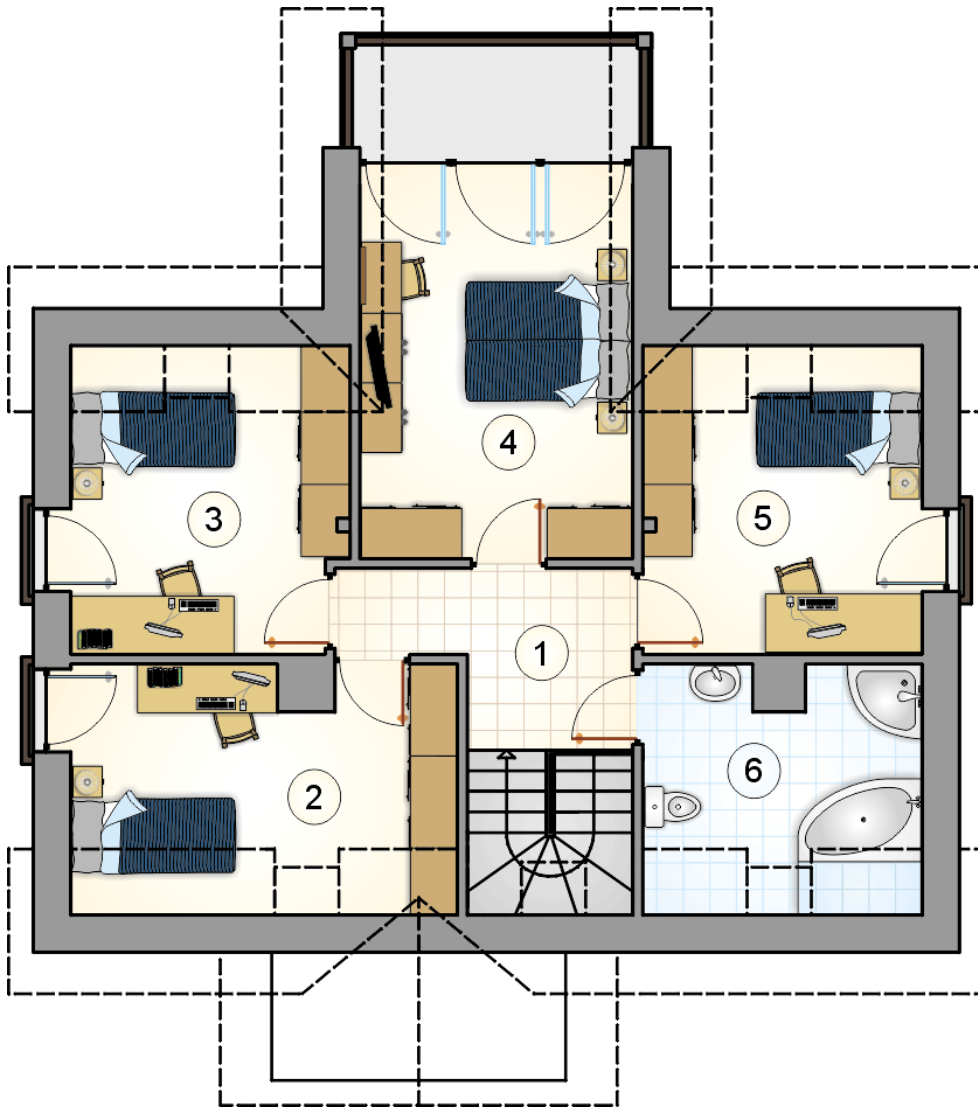


3.50      4.20      3.50



### RZUT PARTERU [m<sup>2</sup>]

1	przedsiónek	3,45
2	hall z komunikacją	3,15
3	spiżarka	1,70
4	kuchnia	8,00
5	pokój dzienny z jadalnią	27,05
6	pokój	8,15
7	łazienka	3,10
8	kotłownia	7,75
	<b>razem</b>	<b>62,35</b>



RZUT PODDASZA

[m<sup>2</sup>]

1	hall z komunikacją	6,15
2	pokój	9,65
3	pokój	9,20
4	pokój	12,15
5	pokój	9,60
6	łazienka	6,85
	<b>razem</b>	<b>53,60</b>