



# Samba XII

## 115,95 m<sup>2</sup>

plus garaż 19,95 m<sup>2</sup>

Parterowy dom z poddaszem użytkowym, z ryzalitem wspartym na filarach nad tarasem, z 4 sypialniami i garażem

min. wymiary działki 21,99 x 19,38 m

pow. netto parteru	99,90 m <sup>2</sup>
pow. całkowita	222,80 m <sup>2</sup>
pow. zabudowy	127,25 m <sup>2</sup>
kubatura brutto	686,85 m <sup>3</sup>
wysokość budynku	7,93 m
kąt nachylenia dachu	40°
rodzaj stropu	gęstożebrowy
pow. dachu	192,60 m <sup>2</sup>



### TECHNOLOGIA

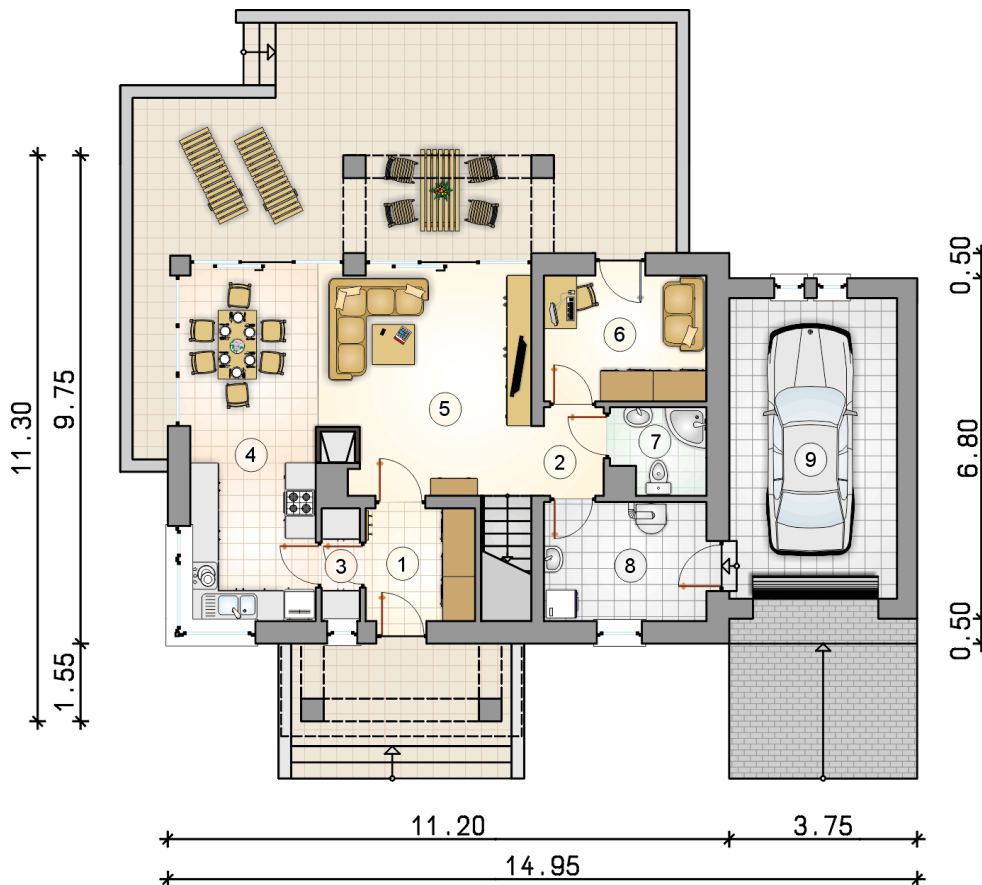
Technologia murowana: Pustak ceramiczny gr. 30 cm + ocieplenie w systemie Termo Organika. Pokrycie dachu dachówką cementową. Brama garażowa i drzwi zewnętrzne marki Hörmann.

Do tego projektu możesz wprowadzić zmiany, na które wyrazimy bezpłatną zgodę. Więcej na [www.studioatrium.pl](http://www.studioatrium.pl)

### KOSZTY BUDOWY

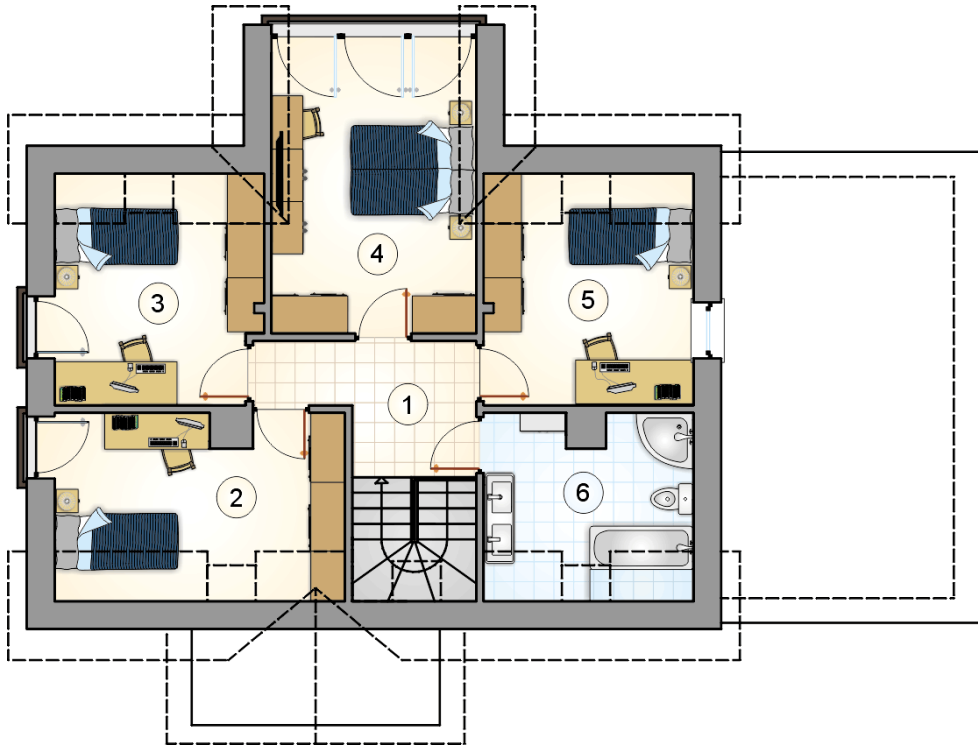
stan surowy	236 505 zł
roboty wykończeniowe	227 284 zł
instalacje	101 876 zł
koszt budowy	565 665 zł

Podane ceny są szacunkowymi cenami netto. Zapytaj o zestawienie materiałów naszego konsultanta na [www.studioatrium.pl](http://www.studioatrium.pl)



### RZUT PARTERU [m<sup>2</sup>]

1	przedsiónek	3,35
2	hall z komunikacją	3,15
3	spiżarka	1,80
4	kuchnia	8,00
5	pokój dzienny z jadalnią	27,05
6	pokój	8,15
7	łazienka	3,10
8	kotłownia	7,75
	<b>razem</b>	<b>62,35</b>
9	garaż	19,95



RZUT PODDASZA		[m <sup>2</sup> ]
1	hall z komunikacją	6,15
2	pokój	9,65
3	pokój	9,20
4	pokój	12,15
5	pokój	9,60
6	łazienka	6,85
0	<b>razem</b>	<b>53,60</b>