



Samba XII

115,95 m²

plus garaż 19,95 m²

Parterowy dom z poddaszem użytkowym, z ryzalitem wspartym na filarach nad tarasem, z 4 sypialniami i garażem

min. wymiary działki 21,99 x 19,38 m

pow. netto parteru	99,90 m ²
pow. całkowita	222,80 m ²
pow. zabudowy	127,25 m ²
kubatura brutto	686,85 m ³
wysokość budynku	7,93 m
kąt nachylenia dachu	40°
rodzaj stropu	gęstożebrowy
pow. dachu	192,60 m ²

ATRIUM



TECHNOLOGIA

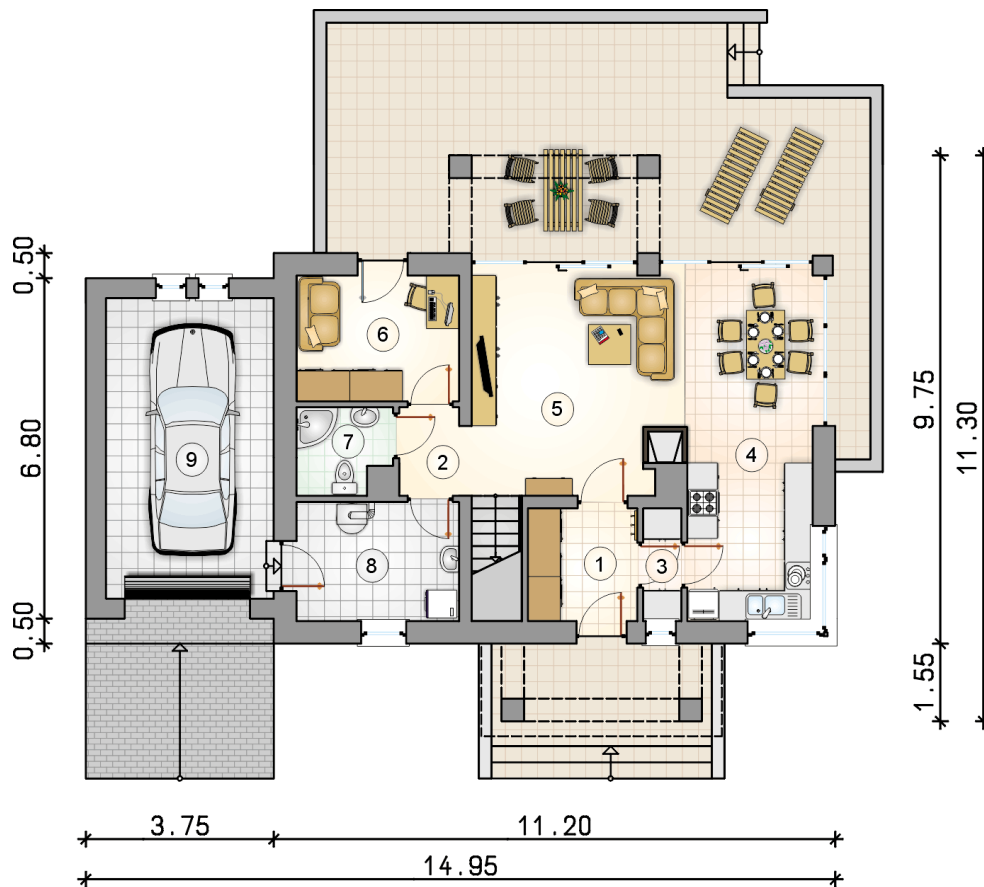
Technologia murowana: Pustak ceramiczny gr. 30 cm + ocieplenie w systemie Termo Organika. Pokrycie dachu dachówką cementową. Brama garażowa i drzwi zewnętrzne marki Hörmann.

Do tego projektu możesz wprowadzić zmiany, na które wyrazimy bezpłatną zgodę. Więcej na www.studioatrium.pl

KOSZTY BUDOWY

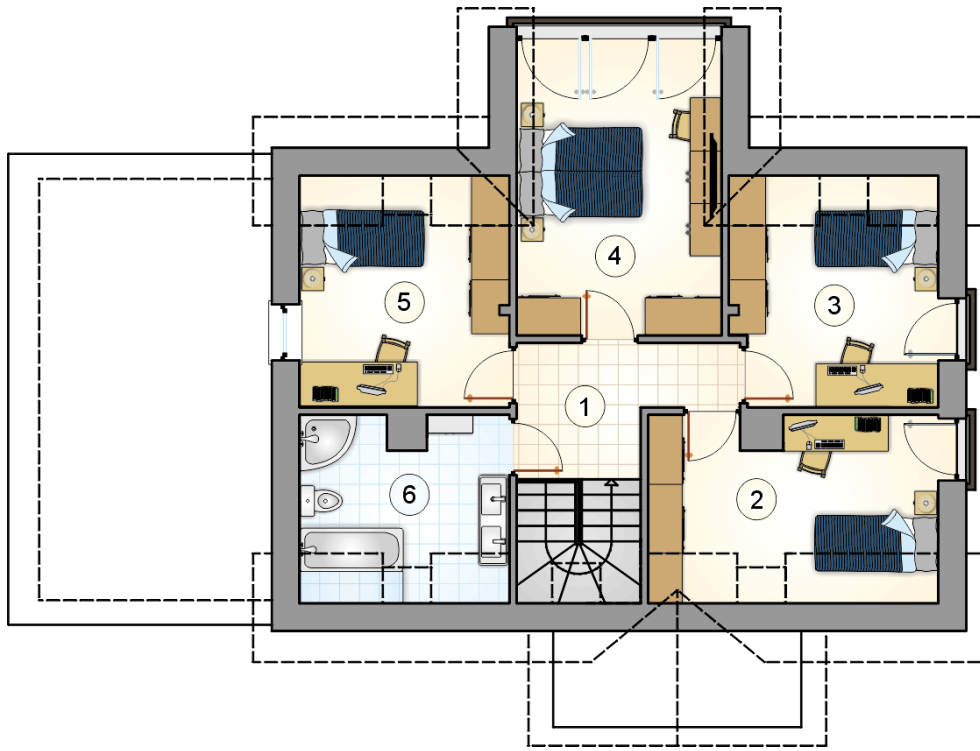
stan surowy	236 505 zł
roboty wykończeniowe	227 284 zł
instalacje	101 876 zł
koszt budowy	565 665 zł

Podane ceny są szacunkowymi cenami netto. Zapytaj o zestawienie materiałów naszego konsultanta na www.studioatrium.pl



RZUT PARTERU [m²]

1	przedsiónek	3,35
2	hall z komunikacją	3,15
3	spiżarka	1,80
4	kuchnia	8,00
5	pokój dzienny z jadalnią	27,05
6	pokój	8,15
7	łazienka	3,10
8	kotłownia	7,75
	razem	62,35
9	garaż	19,95



RZUT PODDASZA		[m ²]
1	hall z komunikacją	6,15
2	pokój	9,65
3	pokój	9,20
4	pokój	12,15
5	pokój	9,60
6	łazienka	6,85
0	razem	53,60