

Samba XIV

116,75 m²

plus garaż 39,50 m²

Dom z poddaszem użytkowym, z dwustanowiskowym garażem i tarasem ocienionym pergolą



ATRIUM

min. wymiary działki 23,2 x 25,4 m

pow. netto parteru	110,35 m ²
pow. całkowita	236,75 m ²
pow. zabudowy	199,80 m ²
kubatura brutto	748,20 m ³
wysokość budynku	8,11 m
kąt nachylenia dachu	40°
rodzaj stropu	gęstożebrowy
pow. dachu	136,00 m ²



ATRIUM



ATRIUM



ATRIUM

TECHNOLOGIA

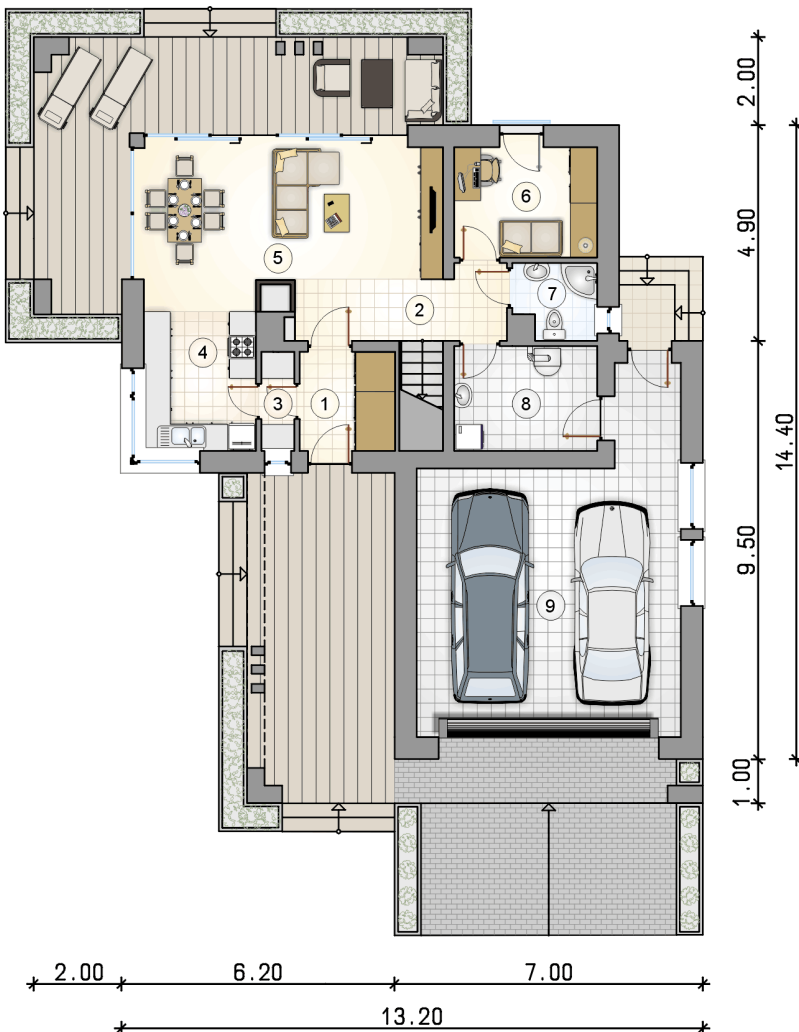
Technologia murowana: pustak ceramiczny gr. 30 cm + ocieplenie w systemie Termo Organika. Pokrycie dachu: część mieszkalna - dachówka, garaż - papa termozgrzewalna ew. membrana dachowa. Brama garażowa i drzwi zewnętrzne marki Hörmann.

Do tego projektu możesz wprowadzić zmiany, na które wyrazimy bezpłatną zgodę. Więcej na www.studioatrium.pl

KOSZTY BUDOWY

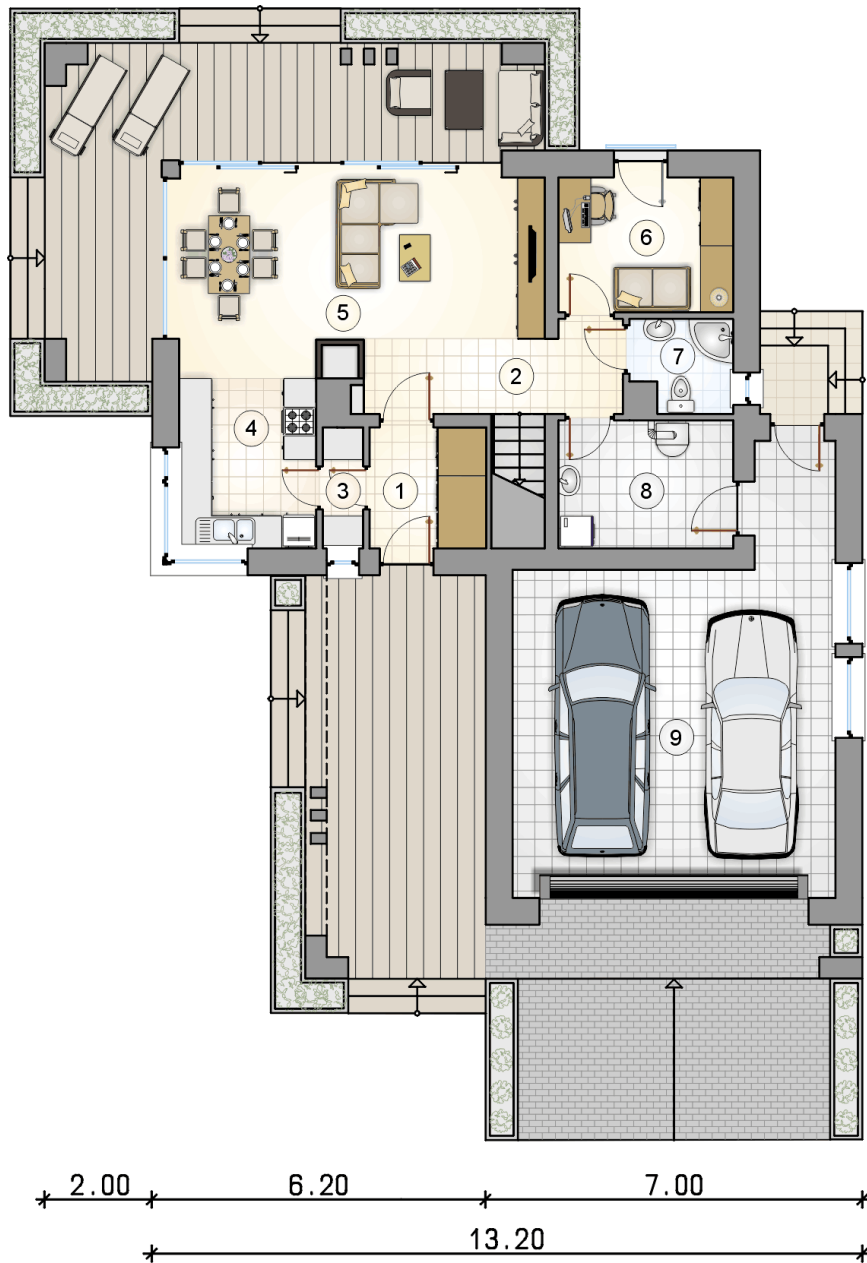
stan surowy	255 992 zł
roboty wykończeniowe	246 012 zł
instalacje	110 271 zł
koszt budowy	612 275 zł

Podane ceny są szacunkowymi cenami netto. Zapytaj o zestawienie materiałów naszego konsultanta na www.studioatrium.pl



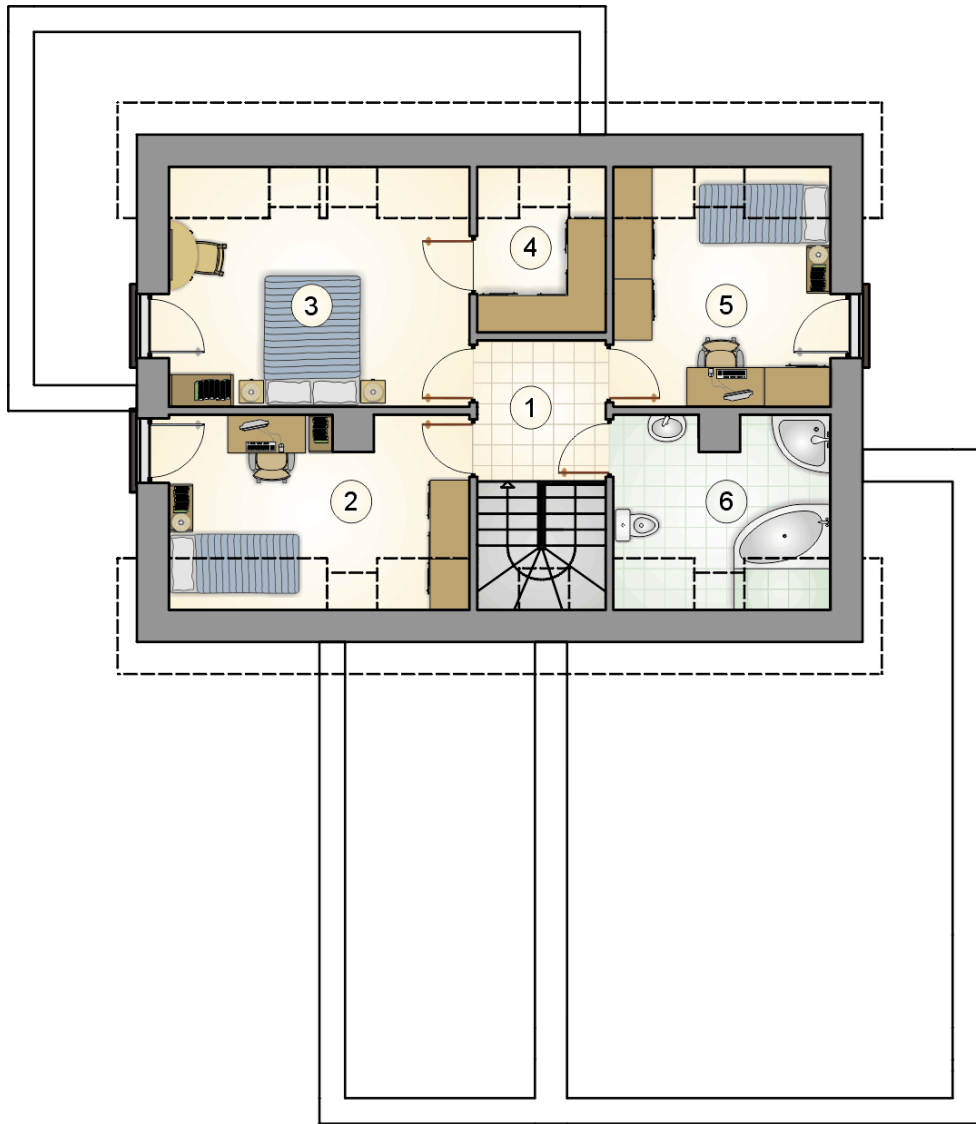
RZUT PARTERU [m²]

1	przedsiónek	4,00
2	hall z komunikacją	5,35
3	spiżarka	1,60
4	kuchnia	7,95
5	pokój dzienny z jadalnią	26,75
6	pokój	8,00
7	łazienka	3,00
8	kotłownia	7,55
	razem	64,20
9	garaż	39,50



RZUT PARTERU [m²]

1	przedsiónek	4,00
2	hall z komunikacją	5,35
3	spiżarka	1,60
4	kuchnia	7,95
5	pokój dzienny z jadalnią	26,75
6	pokój	8,00
7	łazienka	3,00
8	kotłownia	7,55
0	razem	64,20
9	garaż	39,50



RZUT PODDASZA

[m²]

1	hall z komunikacją	6,55
2	pokój	10,50
3	pokój	14,15
4	garderoba	3,70
5	pokój	10,20
6	łazienka	7,45
0	razem	52,55