



# Samba XIV

## 116,75 m<sup>2</sup>

plus garaż 39,50 m<sup>2</sup>

Dom z poddaszem użytkowym, z dwustanowiskowym garażem i tarasem ocienionym pergolą

min. wymiary działki 23,2 x 25,4 m

pow. netto parteru	110,35 m <sup>2</sup>
pow. całkowita	236,75 m <sup>2</sup>
pow. zabudowy	199,80 m <sup>2</sup>
kubatura brutto	748,20 m <sup>3</sup>
wysokość budynku	8,11 m
kąt nachylenia dachu	40°
rodzaj stropu	gęstożebrowy
pow. dachu	136,00 m <sup>2</sup>



### TECHNOLOGIA

Technologia murowana: pustak ceramiczny gr. 30 cm + ocieplenie w systemie Termo Organika. Pokrycie dachu: część mieszkalna - dachówka, garaż - papa termozgrzewalna ew. membrana dachowa. Brama garażowa i drzwi zewnętrzne marki Hörmann.

Do tego projektu możesz wprowadzić zmiany, na które wyrazimy bezpłatną zgodę. Więcej na [www.studioatrium.pl](http://www.studioatrium.pl)

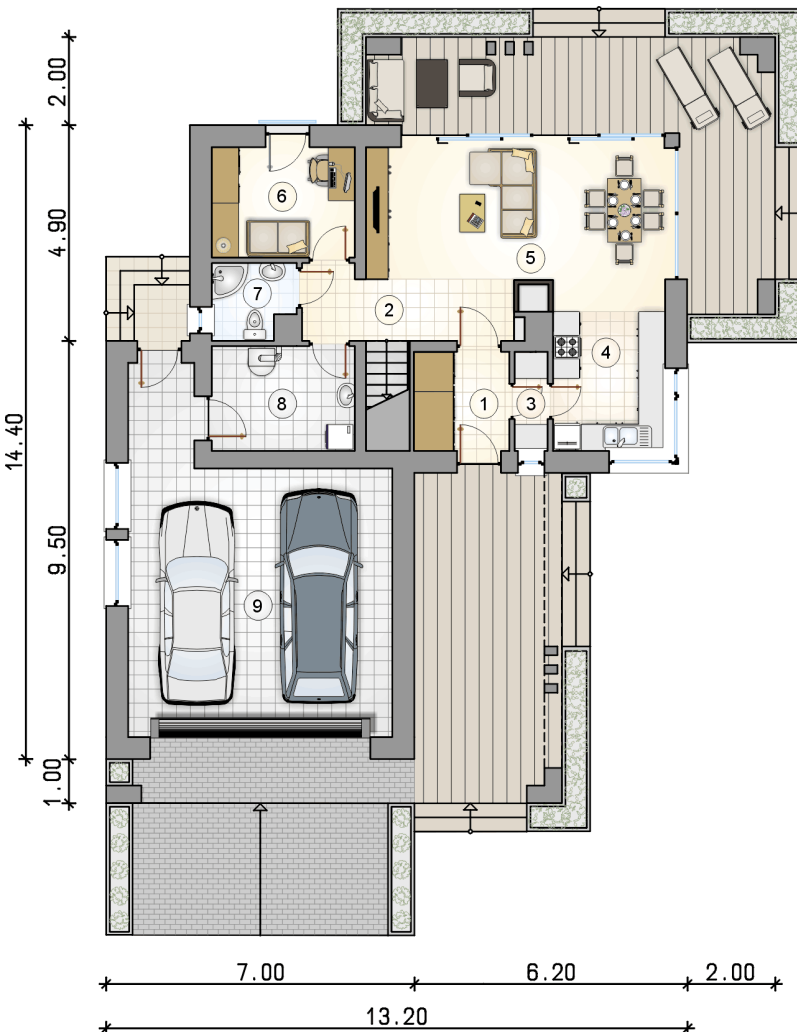
### KOSZTY BUDOWY

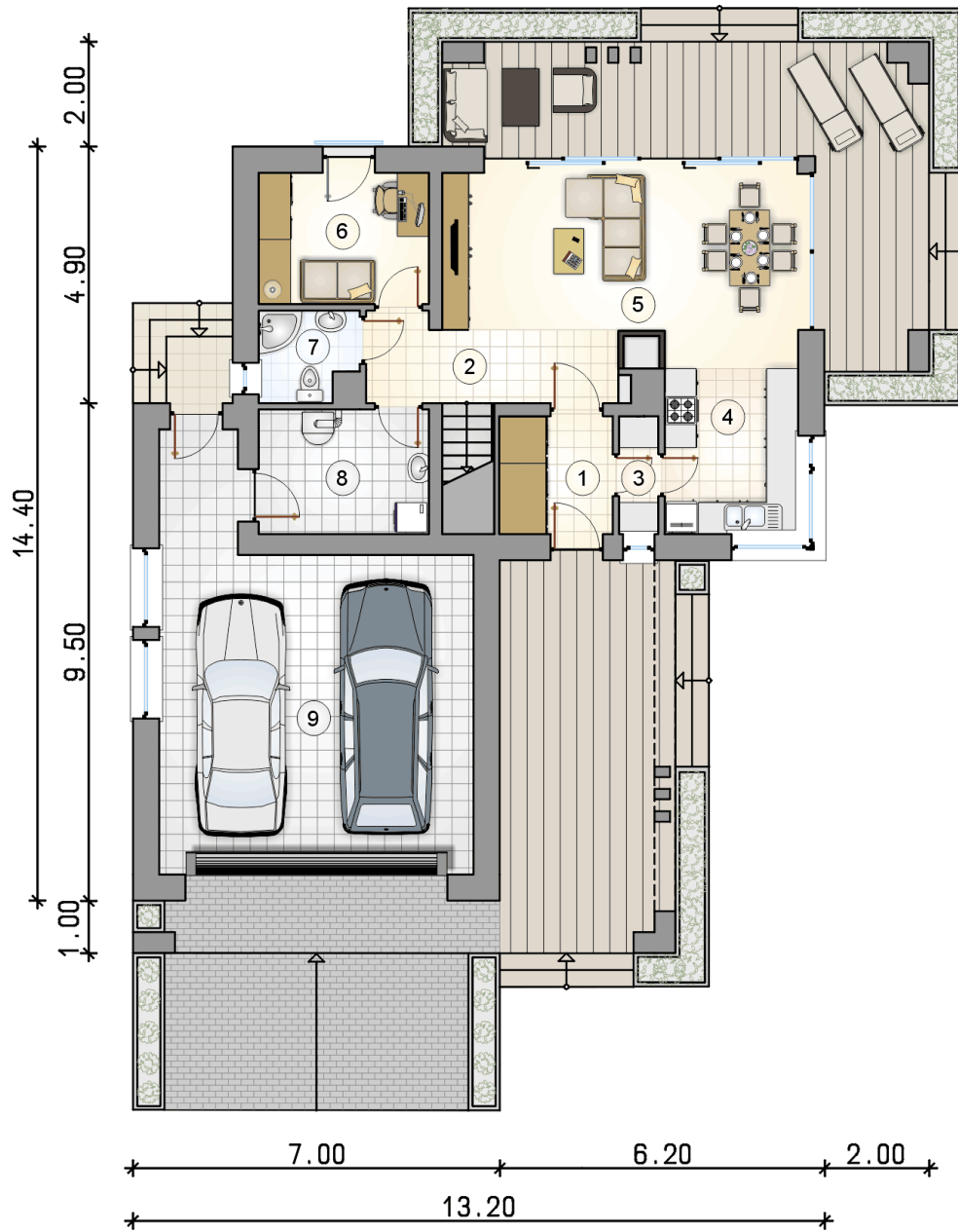
stan surowy	255 992 zł
roboty wykończeniowe	246 012 zł
instalacje	110 271 zł
koszt budowy	612 275 zł

Podane ceny są szacunkowymi cenami netto. Zapytaj o zestawienie materiałów naszego konsultanta na [www.studioatrium.pl](http://www.studioatrium.pl)

### RZUT PARTERU

	[m <sup>2</sup> ]
1 przedsionek	4,00
2 hall z komunikacją	5,35
3 spiżarka	1,60
4 kuchnia	7,95
5 pokój dzienny z jadalnią	26,75
6 pokój	8,00
7 łazienka	3,00
8 kotłownia	7,55
<b>razem</b>	<b>64,20</b>
9 garaż	39,50





RZUT PARTERU

[m<sup>2</sup>]

1	przedsiónek	4,00
2	hall z komunikacją	5,35
3	spiżarka	1,60
4	kuchnia	7,95
5	pokój dzienny z jadalnią	26,75
6	pokój	8,00
7	łazienka	3,00
8	kotłownia	7,55
0	<b>razem</b>	64,20
9	garaż	39,50

14.40

2.00  
4.90

9.50

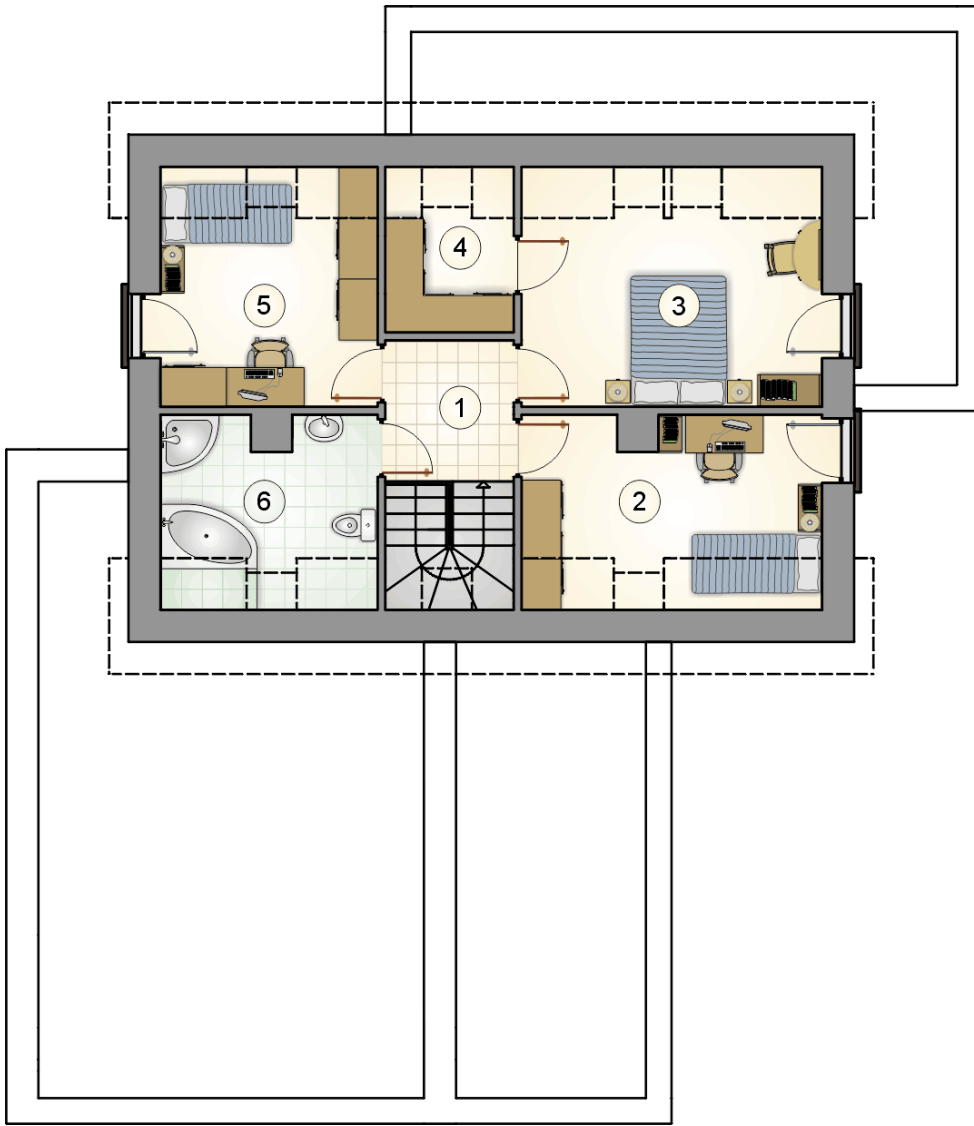
1.00

7.00

6.20

2.00

13.20



RZUT PODDASZA

[m<sup>2</sup>]

1	hall z komunikacją	6,55
2	pokój	10,50
3	pokój	14,15
4	garderoba	3,70
5	pokój	10,20
6	łazienka	7,45
0	<b>razem</b>	<b>52,55</b>