



# Samba XV

## 115,95 m<sup>2</sup>

plus garaż 28,00 m<sup>2</sup>

Dom jednorodzinny, parterowy z poddaszem użytkowym i dwuspadowym dachem, z tarasem nad garażem

min. wymiary działki 22,6 x 19,3 m

|                      |                       |
|----------------------|-----------------------|
| pow. netto parteru   | 107,65 m <sup>2</sup> |
| pow. całkowita       | 234,90 m <sup>2</sup> |
| pow. zabudowy        | 136,05 m <sup>2</sup> |
| kubatura brutto      | 723,60 m <sup>3</sup> |
| wysokość budynku     | 7,93 m                |
| kąt nachylenia dachu | 40°                   |
| rodzaj stropu        | gęstożebrowy          |
| pow. dachu           | 148,50 m <sup>2</sup> |

ATRIUM



### TECHNOLOGIA

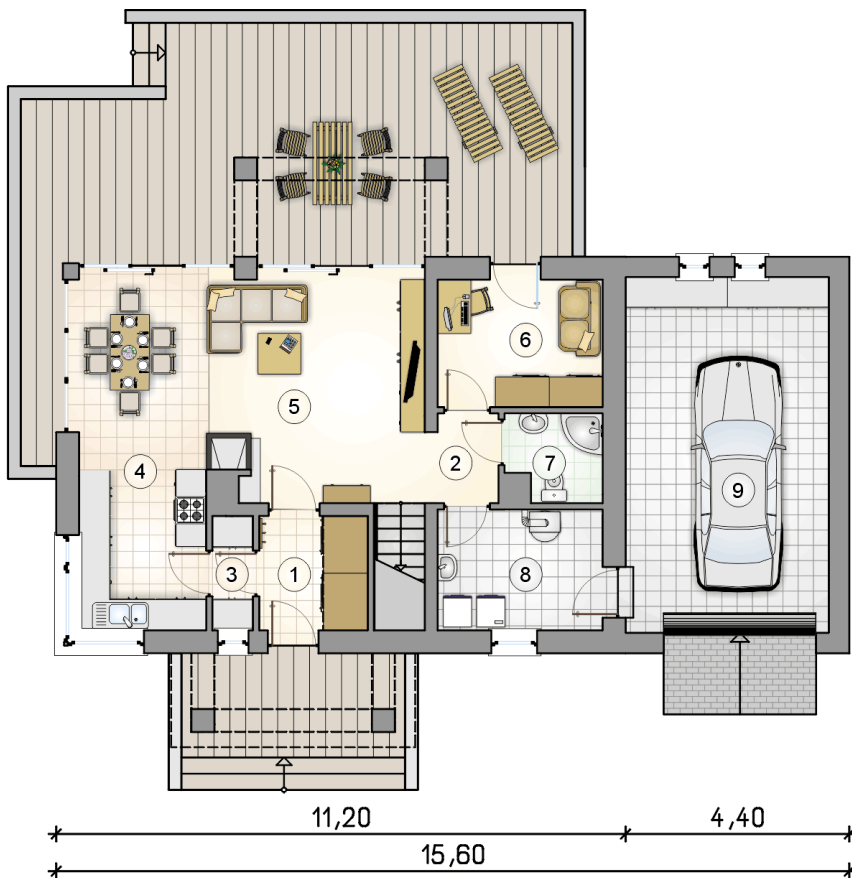
Technologia murowana: pustak ceramiczny gr. 30 cm + ocieplenie w systemie Termo Organika. Pokrycie dachu: dachówka. Brama garażowa i drzwi zewnętrzne marki Hörmann.

Do tego projektu możesz wprowadzić zmiany, na które wyrazimy bezpłatną zgodę. Więcej na [www.studioatrium.pl](http://www.studioatrium.pl)

### KOSZTY BUDOWY

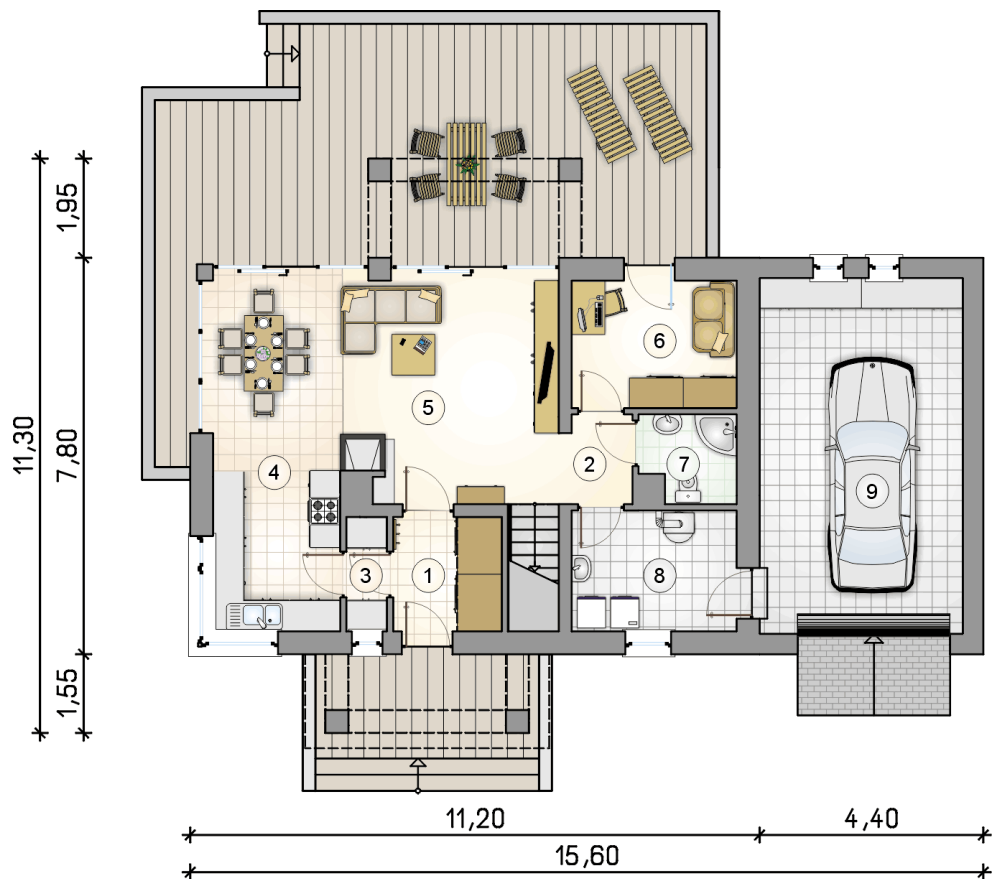
|                      |            |
|----------------------|------------|
| stan surowy          | 243 909 zł |
| roboty wykończeniowe | 234 400 zł |
| instalacje           | 105 066 zł |
| koszt budowy         | 583 375 zł |

Podane ceny są szacunkowymi cenami netto. Zapytaj o zestawienie materiałów naszego konsultanta na [www.studioatrium.pl](http://www.studioatrium.pl)



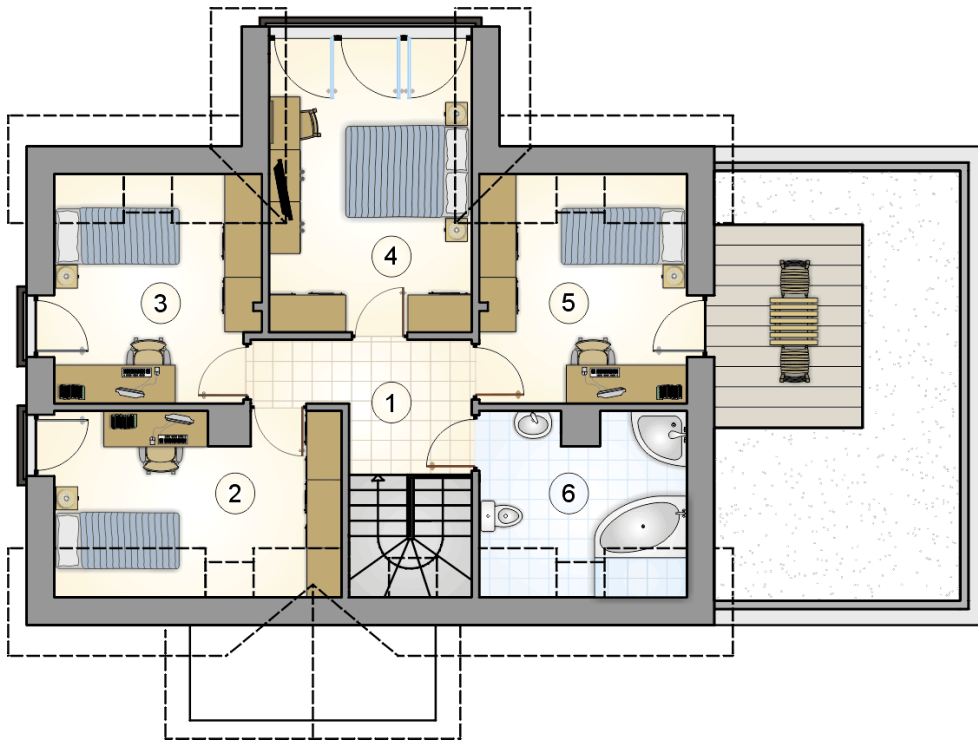
### RZUT PARTERU [m<sup>2</sup>]

|   |                          |              |
|---|--------------------------|--------------|
| 1 | przedsiónek              | 3,35         |
| 2 | hall z komunikacją       | 3,15         |
| 3 | spiżarka                 | 1,80         |
| 4 | kuchnia                  | 8,00         |
| 5 | pokój dzienny z jadalnią | 27,05        |
| 6 | pokój                    | 8,15         |
| 7 | łazienka                 | 3,10         |
| 8 | kotłownia                | 7,75         |
|   | <b>razem</b>             | <b>62,35</b> |
| 9 | garaż                    | 28,00        |



RZUT PARTERU [m<sup>2</sup>]

|   |                          |       |
|---|--------------------------|-------|
| 1 | przedsiónek              | 3,35  |
| 2 | hall z komunikacją       | 3,15  |
| 3 | spiżarka                 | 1,80  |
| 4 | kuchnia                  | 8,00  |
| 5 | pokój dzienny z jadalnią | 27,05 |
| 6 | pokój                    | 8,15  |
| 7 | łazienka                 | 3,10  |
| 8 | kotłownia                | 7,75  |
| 0 | <b>razem</b>             | 62,35 |
| 9 | garaż                    | 28,00 |



| RZUT PODDASZA |                    | [m <sup>2</sup> ] |
|---------------|--------------------|-------------------|
| 1             | hall z komunikacją | 6,15              |
| 2             | pokój              | 9,65              |
| 3             | pokój              | 9,20              |
| 4             | pokój              | 12,15             |
| 5             | pokój              | 9,60              |
| 6             | łazienka           | 6,85              |
| 0             | <b>razem</b>       | <b>53,60</b>      |