



# Samba XV

## 115,95 m<sup>2</sup>

plus garaż 28,00 m<sup>2</sup>

Dom jednorodzinny, parterowy z poddaszem użytkowym i dwuspadowym dachem, z tarasem nad garażem

min. wymiary działki 22,6 x 19,3 m

pow. netto parteru	107,65 m <sup>2</sup>
pow. całkowita	234,90 m <sup>2</sup>
pow. zabudowy	136,05 m <sup>2</sup>
kubatura brutto	723,60 m <sup>3</sup>
wysokość budynku	7,93 m
kąt nachylenia dachu	40°
rodzaj stropu	gęstożebrowy
pow. dachu	148,50 m <sup>2</sup>



### TECHNOLOGIA

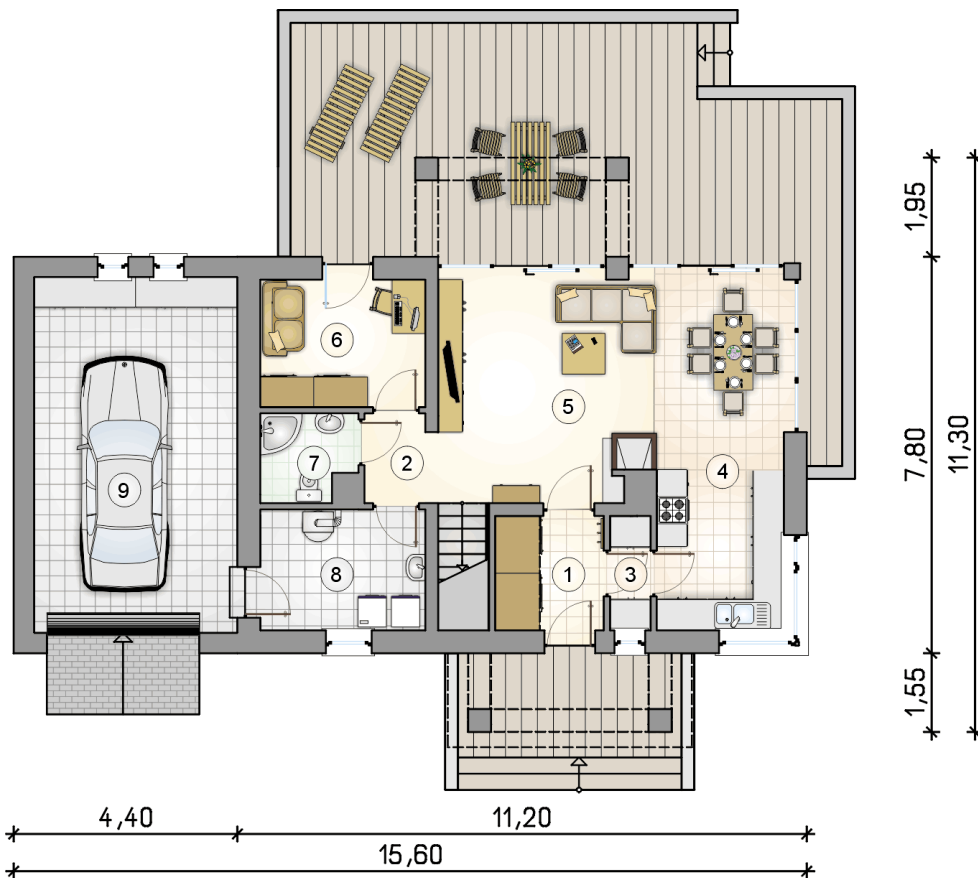
Technologia murowana: pustak ceramiczny gr. 30 cm + ocieplenie w systemie Termo Organika. Pokrycie dachu: dachówka. Brama garażowa i drzwi zewnętrzne marki Hörmann.

Do tego projektu możesz wprowadzić zmiany, na które wyrazimy bezpłatną zgodę. Więcej na [www.studioatrium.pl](http://www.studioatrium.pl)

### KOSZTY BUDOWY

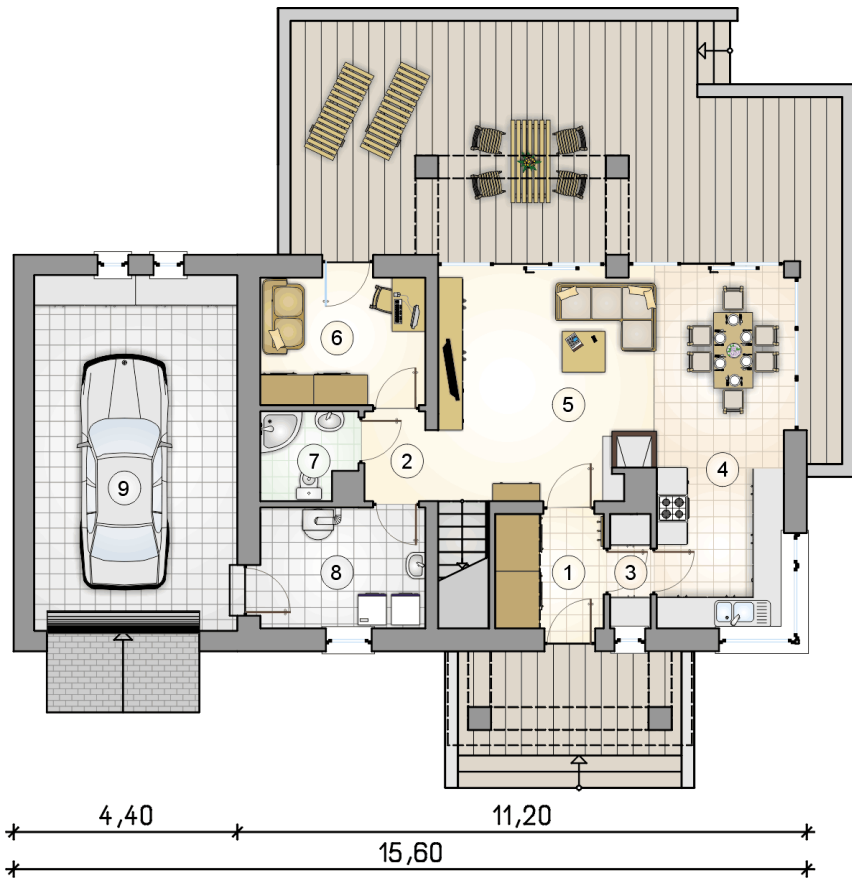
stan surowy	243 909 zł
roboty wykończeniowe	234 400 zł
instalacje	105 066 zł
koszt budowy	583 375 zł

Podane ceny są szacunkowymi cenami netto. Zapytaj o zestawienie materiałów naszego konsultanta na [www.studioatrium.pl](http://www.studioatrium.pl)



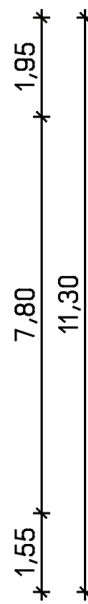
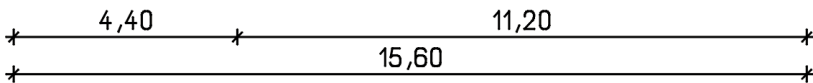
### RZUT PARTERU [m<sup>2</sup>]

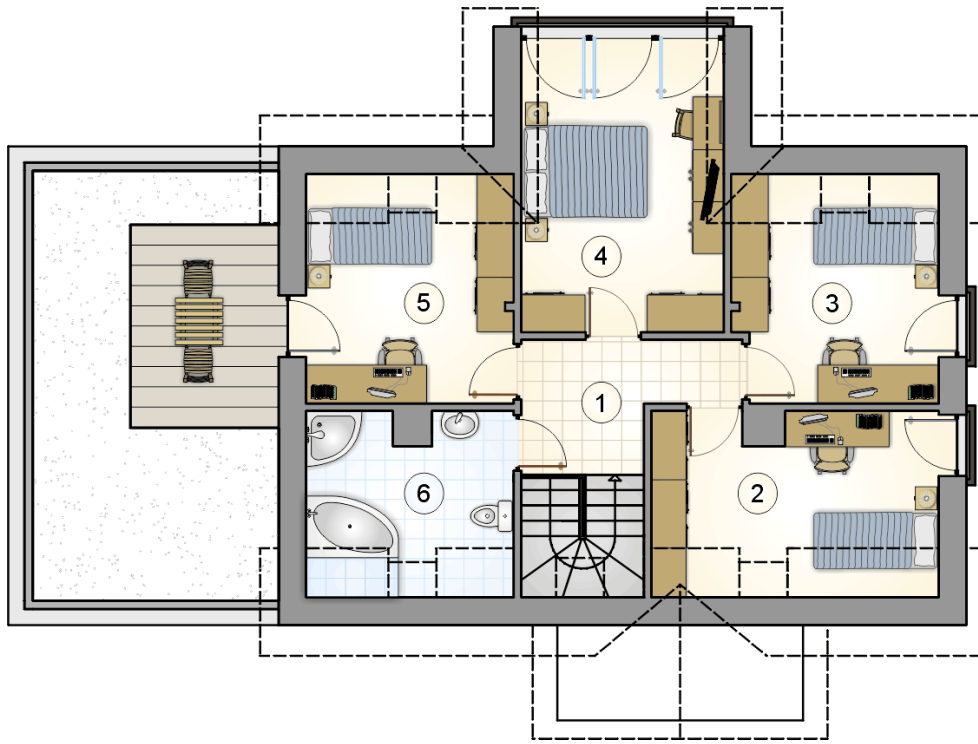
1	przedsiónek	3,35
2	hall z komunikacją	3,15
3	spiżarka	1,80
4	kuchnia	8,00
5	pokój dzienny z jadalnią	27,05
6	pokój	8,15
7	łazienka	3,10
8	kotłownia	7,75
	<b>razem</b>	<b>62,35</b>
9	garaż	28,00



## RZUT PARTERU [m<sup>2</sup>]

1	przedsiónek	3,35
2	hall z komunikacją	3,15
3	spiżarka	1,80
4	kuchnia	8,00
5	pokój dzienny z jadalnią	27,05
6	pokój	8,15
7	łazienka	3,10
8	kotłownia	7,75
0	<b>razem</b>	62,35
9	garaż	28,00





RZUT PODDASZA

[m<sup>2</sup>]

1	hall z komunikacją	6,15
2	pokój	9,65
3	pokój	9,20
4	pokój	12,15
5	pokój	9,60
6	łazienka	6,85
0	<b>razem</b>	<b>53,60</b>