

Samba XVII

119,1 m²

plus garaż 45,60 m²

Dom z poddaszem użytkowym i garażem
2-stanowiskowym

min. wymiary działki 27,45 x 18,9 m

| | |
|----------------------|-----------------------|
| pow. netto parteru | 141,55 m ² |
| pow. całkowita | 268,35 m ² |
| pow. zabudowy | 173,35 m ² |
| kubatura brutto | 904,05 m ³ |
| wysokość budynku | 8,44 m |
| kąt nachylenia dachu | 35° |
| rodzaj stropu | gęstożebrowy |
| pow. dachu | 153,70 m ² |

TECHNOLOGIA

Technologia murowana: pustak ceramiczny gr. 30 cm + ocieplenie w systemie Termo Organika. Pokrycie dachu: dachówka. Brama garażowa i drzwi zewnętrzne marki Hörmann.

Do tego projektu możesz wprowadzić zmiany, na które wyrażymy bezpłatną zgodę. Więcej na www.studioatrium.pl

KOSZTY BUDOWY

| | |
|----------------------|------------|
| stan surowy | 266 024 zł |
| roboty wykończeniowe | 255 653 zł |
| instalacje | 114 592 zł |
| koszt budowy | 636 270 zł |

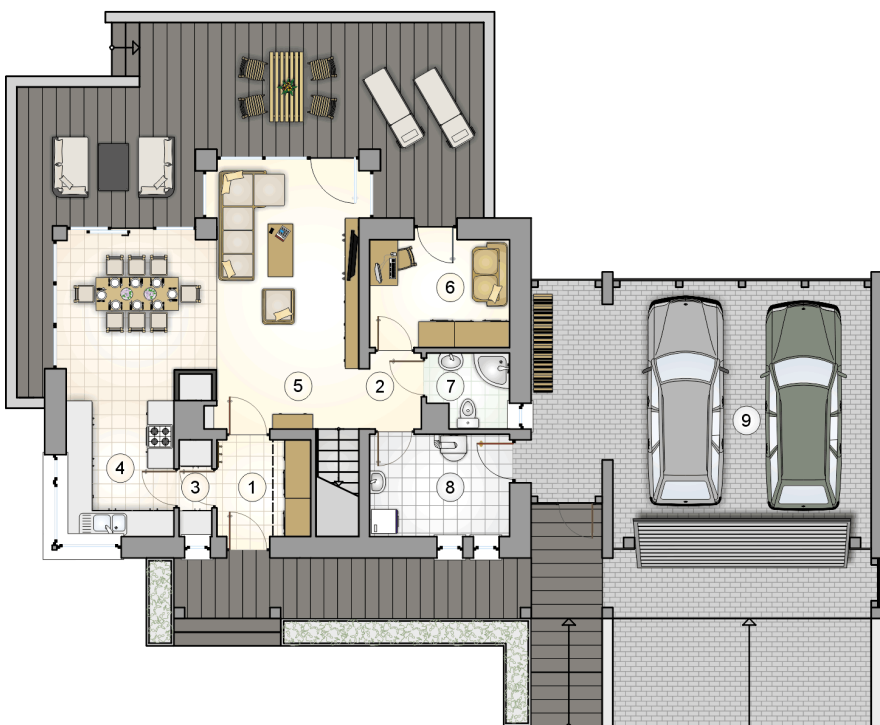
Podane ceny są szacunkowymi cenami netto. Zapytaj o zestawienie materiałów naszego konsultanta na www.studioatrium.pl

RZUT PARTERU [m²]

| | | |
|--------------|--------------------------|--------------|
| 1 | przedsiónek | 3,40 |
| 2 | hall z komunikacją | 3,10 |
| 3 | spiżarka | 1,60 |
| 4 | kuchnia | 7,80 |
| 5 | pokój dzienny z jadalnią | 32,00 |
| 6 | pokój | 8,00 |
| 7 | łazienka | 3,00 |
| 8 | kotłownia | 7,55 |
| razem | | 66,45 |
| 9 | garaż | 45,60 |

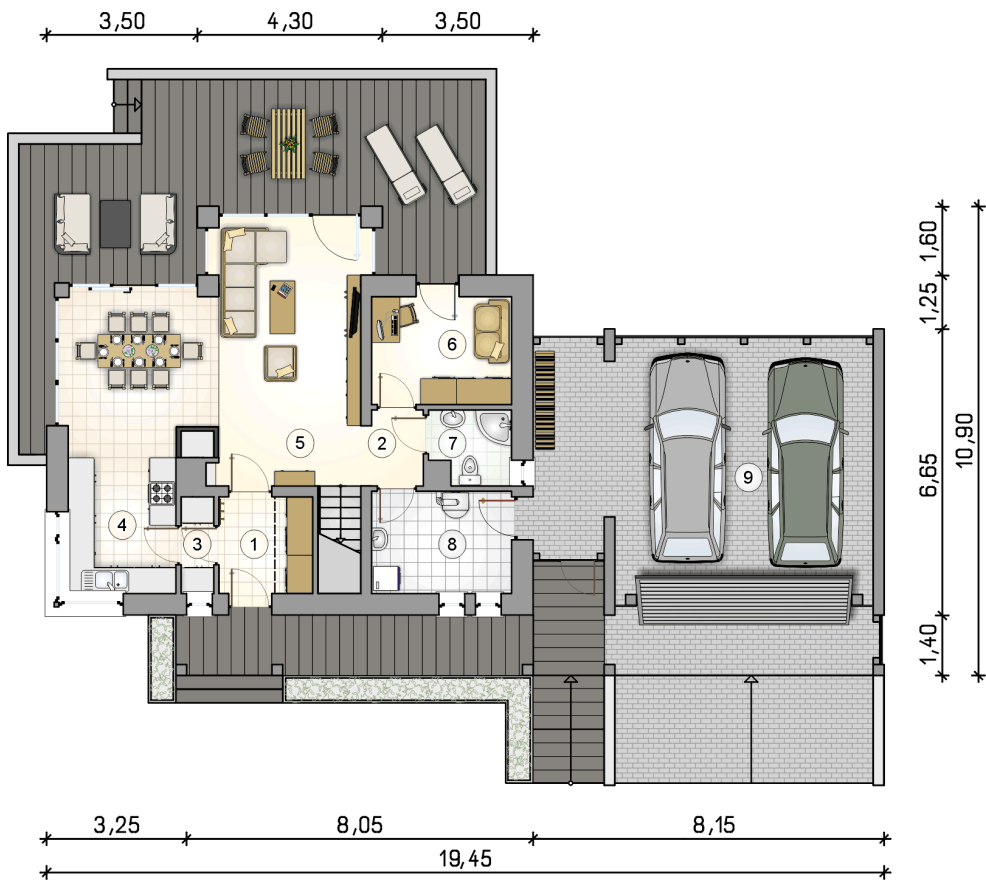


3,50 4,30 3,50



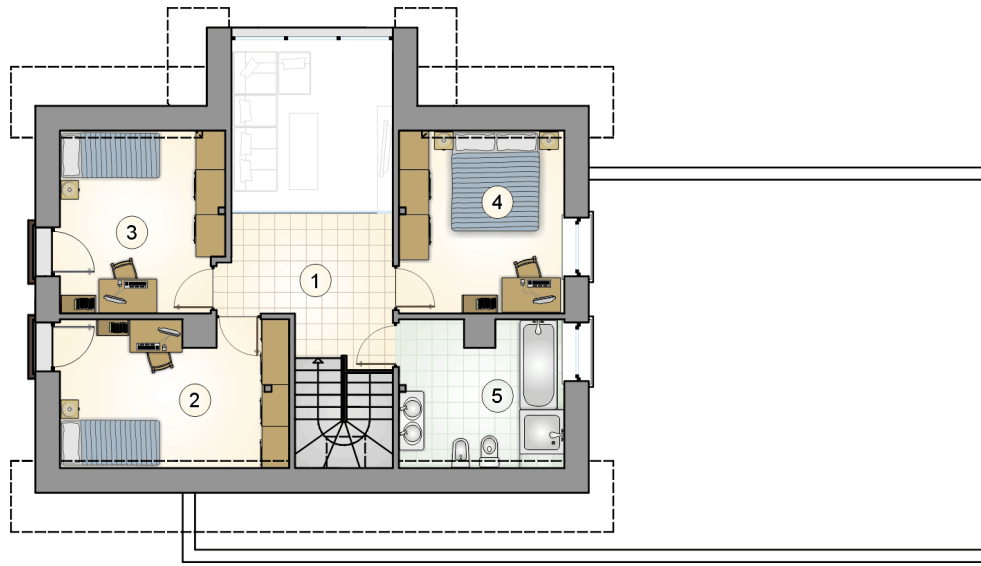
1,25 1,60
6,65 10,90
1,40

3,25 8,05 8,15
19,45



RZUT PARTERU [m²]

| | | |
|---|--------------------------|-------|
| 1 | przedsiónek | 3,40 |
| 2 | hall z komunikacją | 3,10 |
| 3 | spiżarka | 1,60 |
| 4 | kuchnia | 7,80 |
| 5 | pokój dzienny z jadalnią | 32,00 |
| 6 | pokój | 8,00 |
| 7 | łazienka | 3,00 |
| 8 | kotłownia | 7,55 |
| 0 | razem | 66,45 |
| 9 | garaż | 45,60 |



| RZUT PODDASZA | | [m ²] |
|---------------|--------------------|-------------------|
| 1 | hall z komunikacją | 9,00 |
| 2 | pokój | 12,25 |
| 3 | pokój | 11,15 |
| 4 | pokój | 11,50 |
| 5 | łazienka | 8,75 |
| 0 | razem | 62,95 |