



Sandra

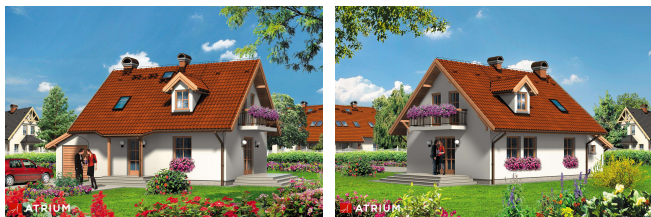
93,4 m²

plus garaż 17,40 m²

Dom parterowy z dwuspadowym dachem i poddaszem użytkowym, z lukarnami i odkrytym tarasem, z garażem

min. wymiary działki 19,35 x 17,32 m

pow. netto parteru	80,90 m ²
pow. całkowita	173,95 m ²
pow. zabudowy	98,50 m ²
kubatura brutto	502,10 m ³
wysokość budynku	7,58 m
kąt nachylenia dachu	40°
rodzaj stropu	gęstożebrowy
pow. dachu	176,00 m ²



TECHNOLOGIA

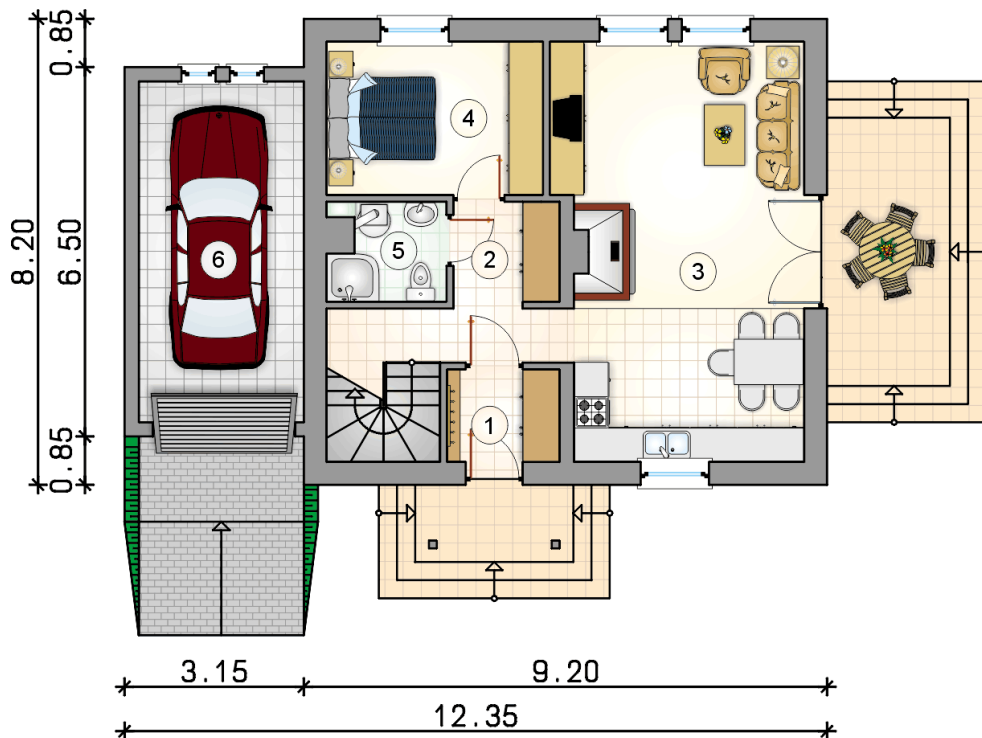
Technologia murowana: Pustak ceramiczny gr. 30 cm + ocieplenie w systemie Termo Organika. Pokrycie dachu dachówką cementową. Brama garażowa i drzwi zewnętrzne marki Hörmann.

Do tego projektu możesz wprowadzić zmiany, na które wyrazimy bezpłatną zgodę. Więcej na www.studioatrium.pl

KOSZTY BUDOWY

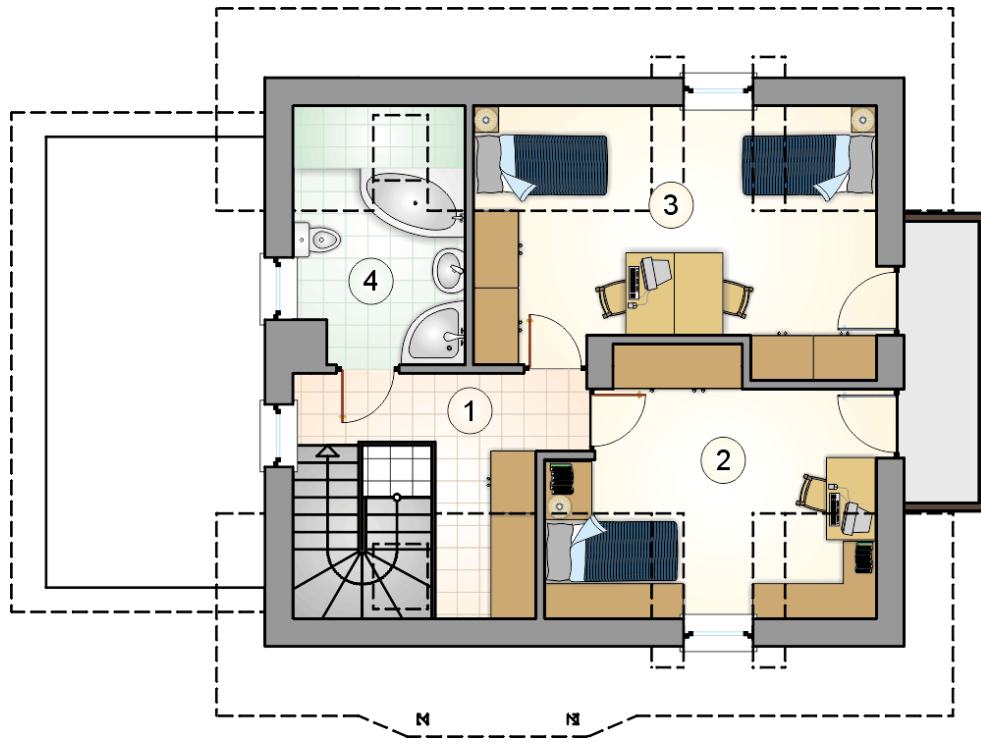
stan surowy	191 732 zł
roboty wykończeniowe	184 257 zł
instalacje	82 590 zł
koszt budowy	458 580 zł

Podane ceny są szacunkowymi cenami netto. Zapytaj o zestawienie materiałów naszego konsultanta na www.studioatrium.pl



RZUT PARTERU [m²]

1	przedsiónek	3,25
2	hall z komunikacją	8,50
3	pokój dzienny z kuchnią i jadalnią	31,10
4	pokój	10,20
5	łazienka z piecem c.o.	3,40
	razem	56,45
6	garaż	17,40



RZUT PODDASZA		[m ²]
1	hall z komunikacją	6,10
2	pokój	11,00
3	pokój	14,35
4	łazienka	5,50
razem		36,95