



# Sandra

## 93,4 m<sup>2</sup>

plus garaż 17,40 m<sup>2</sup>

Dom parterowy z dwuspadowym dachem i poddaszem użytkowym, z lukarnami i odkrytym tarasem, z garażem

min. wymiary działki 19,35 x 17,32 m

pow. netto parteru	80,90 m <sup>2</sup>
pow. całkowita	173,95 m <sup>2</sup>
pow. zabudowy	98,50 m <sup>2</sup>
kubatura brutto	502,10 m <sup>3</sup>
wysokość budynku	7,58 m
kąt nachylenia dachu	40°
rodzaj stropu	gęstożebrowy
pow. dachu	176,00 m <sup>2</sup>



### TECHNOLOGIA

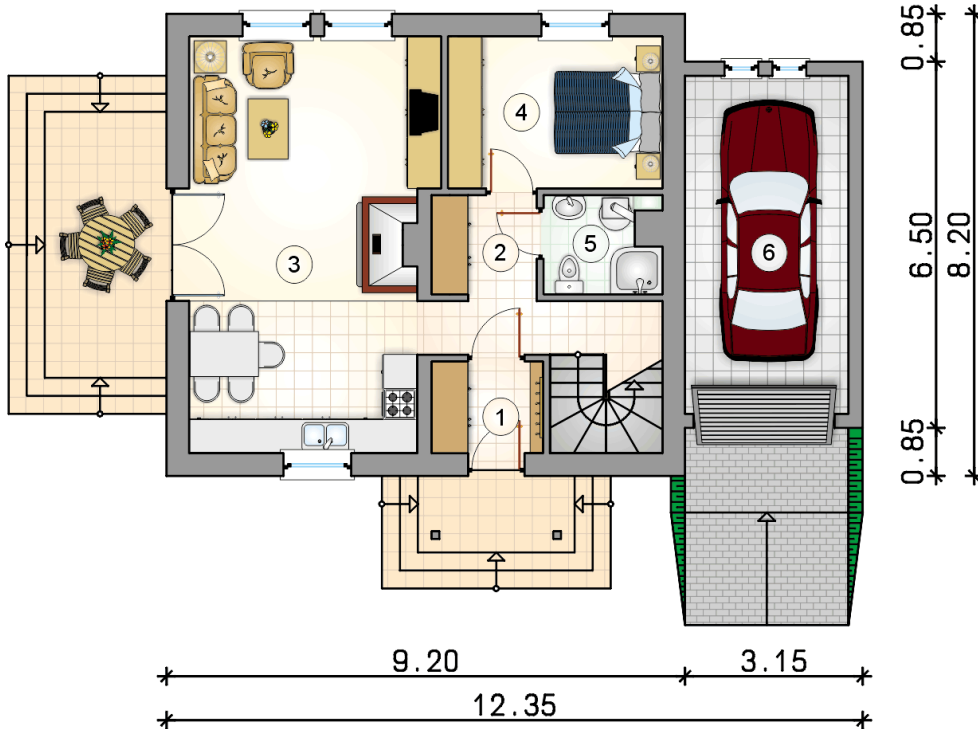
Technologia murowana: Pustak ceramiczny gr. 30 cm + ocieplenie w systemie Termo Organika. Pokrycie dachu dachówką cementową. Brama garażowa i drzwi zewnętrzne marki Hörmann.

Do tego projektu możesz wprowadzić zmiany, na które wyrazimy bezpłatną zgodę. Więcej na [www.studioatrium.pl](http://www.studioatrium.pl)

### KOSZTY BUDOWY

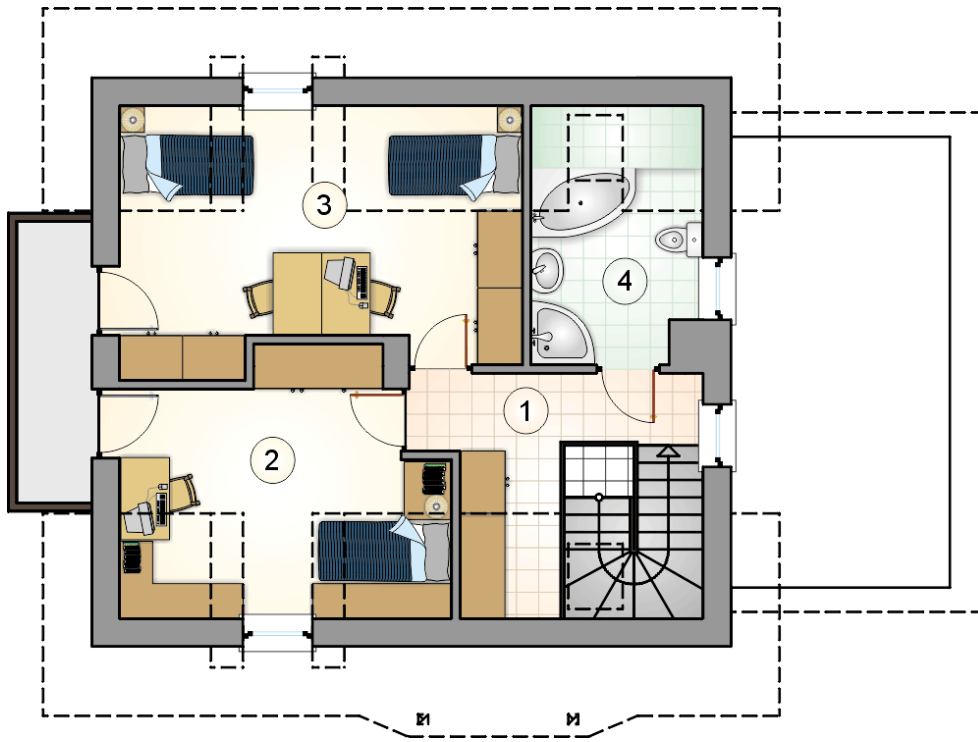
stan surowy	191 732 zł
roboty wykończeniowe	184 257 zł
instalacje	82 590 zł
koszt budowy	458 580 zł

Podane ceny są szacunkowymi cenami netto. Zapytaj o zestawienie materiałów naszego konsultanta na [www.studioatrium.pl](http://www.studioatrium.pl)



### RZUT PARTERU [m<sup>2</sup>]

1	przedsiónek	3,25
2	hall z komunikacją	8,50
3	pokój dzienny z kuchnią i jadalnią	31,10
4	pokój	10,20
5	łazienka z piecem c.o.	3,40
	<b>razem</b>	<b>56,45</b>
6	garaż	17,40



RZUT PODDASZA		[m <sup>2</sup> ]
1	hall z komunikacją	6,10
2	pokój	11,00
3	pokój	14,35
4	łazienka	5,50
	<b>razem</b>	<b>36,95</b>