



Sardynia

100,65 m²

plus garaż 19,45 m²

Nowoczesny, energooszczędny dom parterowy z oryginalną pergolą oraz garażem jednostanowiskowym

min. wymiary działki 21,39 x 27,9 m

pow. netto parteru	159,50 m ²
pow. całkowita	191,70 m ²
pow. zabudowy	229,10 m ²
kubatura brutto	851,90 m ³
wysokość budynku	6,77 m
kąt nachylenia dachu	22°
rodzaj stropu	lekki
pow. dachu	223,00 m ²



TECHNOLOGIA

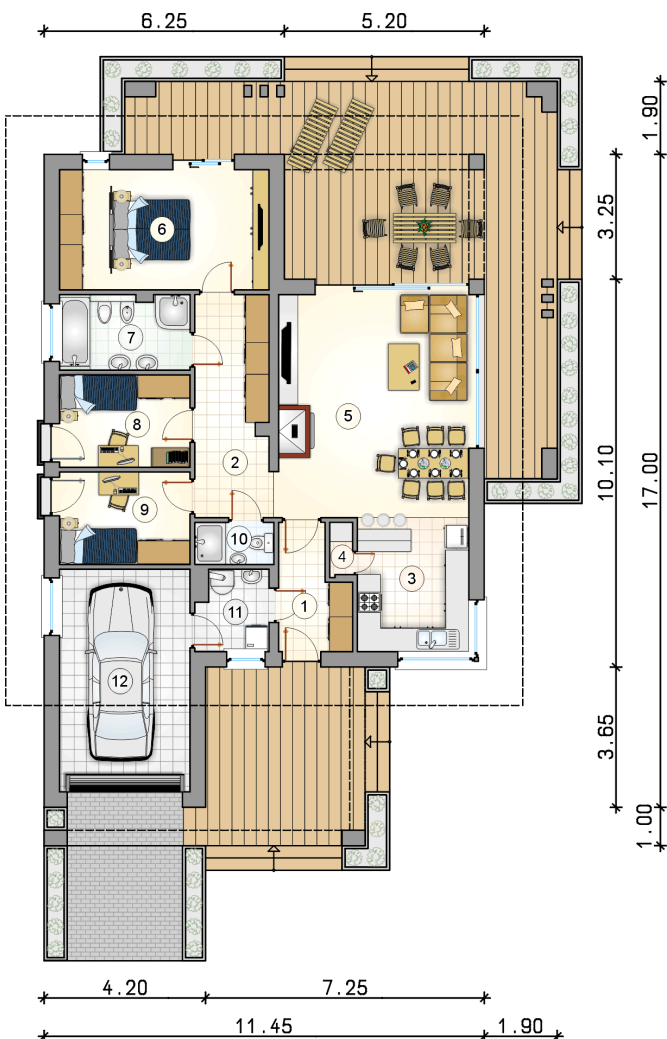
Technologia murowana: Pustak ceramiczny gr. 25 cm + ocieplenie w systemie Termo Organika. Pokrycie dachu dachówką cementową, garaż - papą termozgrzewalną ew. membraną dachową.. Brama garażowa i drzwi zewnętrzne marki Hörmann.

Do tego projektu możesz wprowadzić zmiany, na które wyrazimy bezpłatną zgodę. Więcej na www.studioatrium.pl

KOSZTY BUDOWY

stan surowy	212 216 zł
roboty wykończeniowe	194 221 zł
instalacje	89 278 zł
koszt budowy	495 715 zł

Podane ceny są szacunkowymi cenami netto. Zapytaj o zestawienie materiałów naszego konsultanta na www.studioatrium.pl



RZUT PARTERU [m²]

1	przedsiónek	5,20
2	hall	10,85
3	kuchnia	10,00
4	spiżarka	0,75
5	pokój dzienny z jadalnią	28,75
6	pokój z garderobą	16,80
7	łazienka	6,45
8	pokój	8,00
9	pokój	8,00
10	łazienka	2,15
11	kotłownia	3,70
	razem	100,65
12	garaż	19,45