



# Sardynia II Sz

## 103,05 m<sup>2</sup>

plus garaż 20,00 m<sup>2</sup>

Dom jednorodzinny w technologii szkieletowej, parterowy, z garażem i płaskim dachem

min. wymiary działki 23,45 x 29 m

pow. netto parteru	162,85 m <sup>2</sup>
pow. całkowita	191,70 m <sup>2</sup>
pow. zabudowy	229,10 m <sup>2</sup>
kubatura brutto	708,35 m <sup>3</sup>
wysokość budynku	4,48 m
kąt nachylenia dachu	
rodzaj stropu	drewniany belkowy
pow. dachu	165,00 m <sup>2</sup>

### TECHNOLOGIA

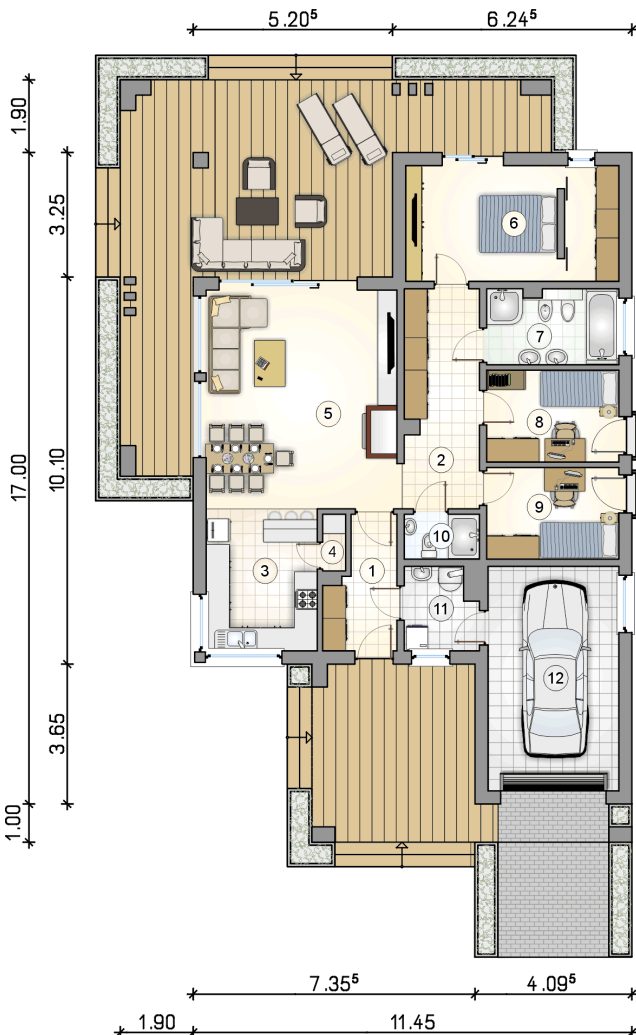
Ściany w szkielecie drewnianym + ocieplenie z wełny mineralnej + płyty OSB + ocieplenie w systemie Termo Organika. Pokrycie dachu: papa termozgrzewalna ew. membrana dachowa. Brama garażowa i drzwi zewnętrzne marki Hörmann.

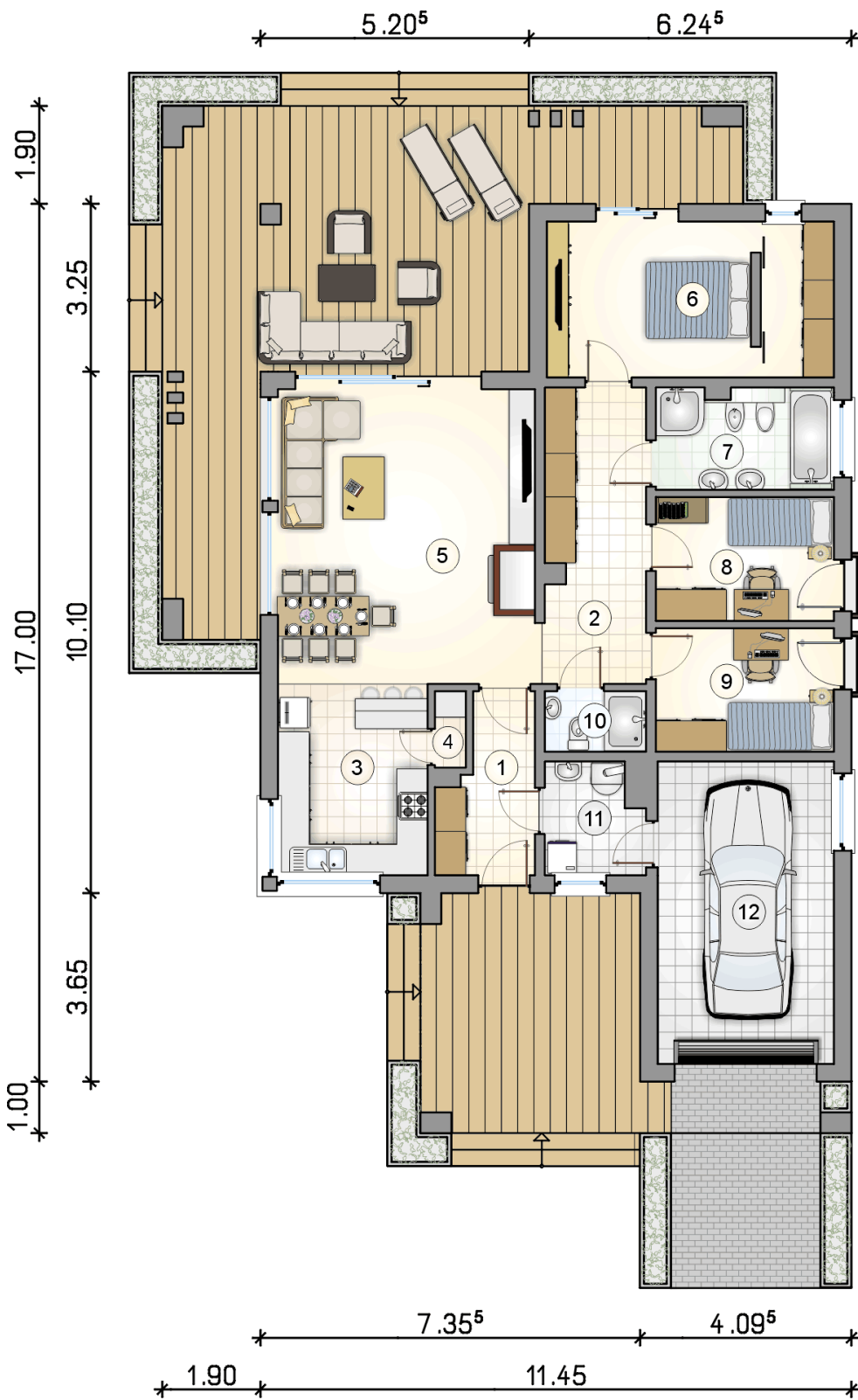
Do tego projektu możesz wprowadzić zmiany, na które wyrazimy bezpłatną zgodę. Więcej na [www.studioatrium.pl](http://www.studioatrium.pl)



### RZUT PARTERU [m<sup>2</sup>]

1	przedsionek	5,60
2	hall	11,20
3	kuchnia	10,75
4	spiżarka	0,90
5	pokój dzienny z jadalnią	28,55
6	pokój z garderobą	16,50
7	łazienka	6,75
8	pokój	8,30
9	pokój	8,25
10	łazienka	2,30
11	kotłownia	3,95
	<b>razem</b>	<b>103,05</b>
12	garaż	20,00





RZUT PARTERU

[m<sup>2</sup>]

1	przedsionek	5,60
2	hall	11,20
3	kuchnia	10,75
4	spiżarka	0,90
5	pokój dzienny z jadalnią	28,55
6	pokój z garderobą	16,50
7	łazienka	6,75
8	pokój	8,30
9	pokój	8,25
10	łazienka	2,30
11	kotłownia	3,95
0	<b>razem</b>	<b>103,05</b>
12	garaż	20,00