



Sardynia II Sz

103,05 m²

plus garaż 20,00 m²

Dom jednorodzinny w technologii szkieletowej, parterowy, z garażem i płaskim dachem

min. wymiary działki 23,45 x 29 m

pow. netto parteru	162,85 m ²
pow. całkowita	191,70 m ²
pow. zabudowy	229,10 m ²
kubatura brutto	708,35 m ³
wysokość budynku	4,48 m
kąt nachylenia dachu	
rodzaj stropu	drewniany belkowy
pow. dachu	165,00 m ²

TECHNOLOGIA

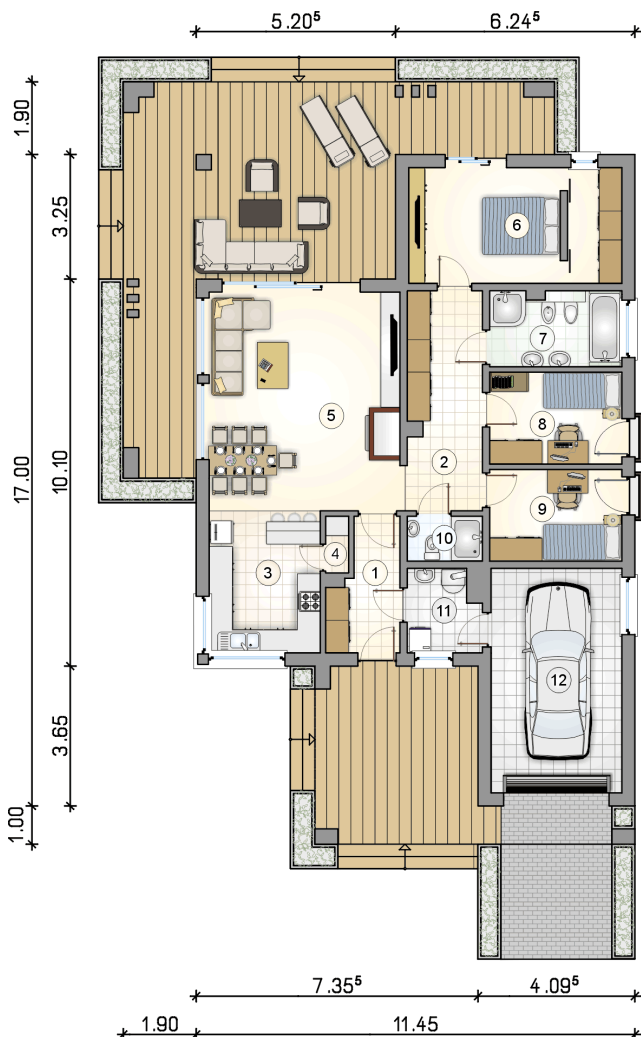
Ściany w szkielecie drewnianym + ocieplenie z wełny mineralnej + płyty OSB + ocieplenie w systemie Termo Organika. Pokrycie dachu: papa termozgrzewalna ew. membrana dachowa. Brama garażowa i drzwi zewnętrzne marki Hörmann.

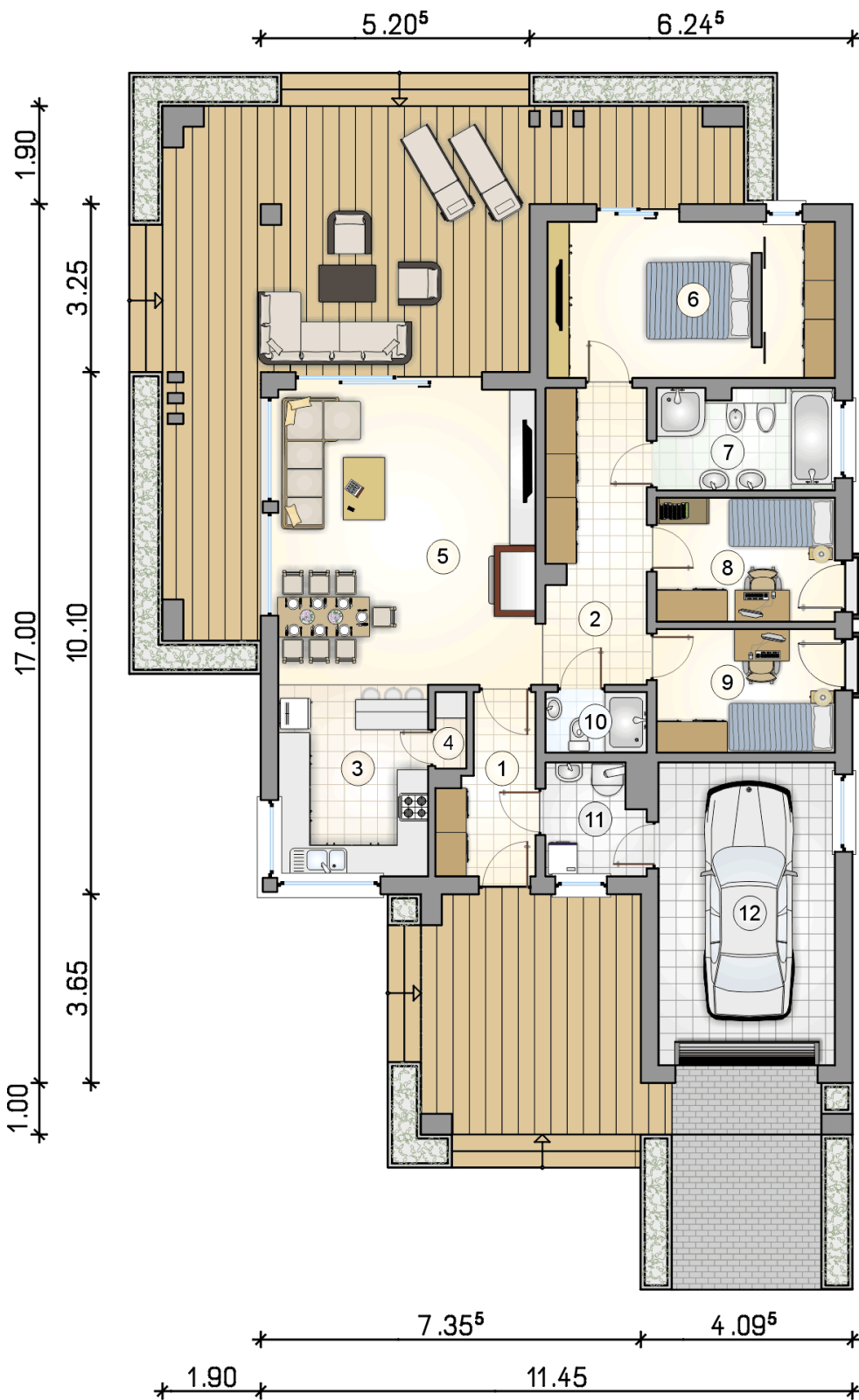
Do tego projektu możesz wprowadzić zmiany, na które wyrazimy bezpłatną zgodę. Więcej na www.studioatrium.pl



RZUT PARTERU [m²]

1	przedsiónek	5,60
2	hall	11,20
3	kuchnia	10,75
4	spiżarka	0,90
5	pokój dzienny z jadalnią	28,55
6	pokój z garderobą	16,50
7	łazienka	6,75
8	pokój	8,30
9	pokój	8,25
10	łazienka	2,30
11	kotłownia	3,95
	razem	103,05
12	garaż	20,00





RZUT PARTERU

[m²]

1	przedsionek	5,60
2	hall	11,20
3	kuchnia	10,75
4	spiżarka	0,90
5	pokój dzienny z jadalnią	28,55
6	pokój z garderobą	16,50
7	łazienka	6,75
8	pokój	8,30
9	pokój	8,25
10	łazienka	2,30
11	kotłownia	3,95
0	razem	103,05
12	garaż	20,00