



# Sardynia IV Bis

## 117,7 m<sup>2</sup>

plus garaż 19,45 m<sup>2</sup>

Dom parterowy przykryty wielospadowym dachem, z zadaszonym tarasem i garażem jednostanowiskowym

min. wymiary działki 21,39 x 29,9 m

pow. netto parteru	181,35 m <sup>2</sup>
pow. całkowita	216,55 m <sup>2</sup>
pow. zabudowy	249,60 m <sup>2</sup>
kubatura brutto	1 004,80 m <sup>3</sup>
wysokość budynku	6,77 m
kąt nachylenia dachu	22°
rodzaj stropu	lekki
pow. dachu	244,00 m <sup>2</sup>



### TECHNOLOGIA

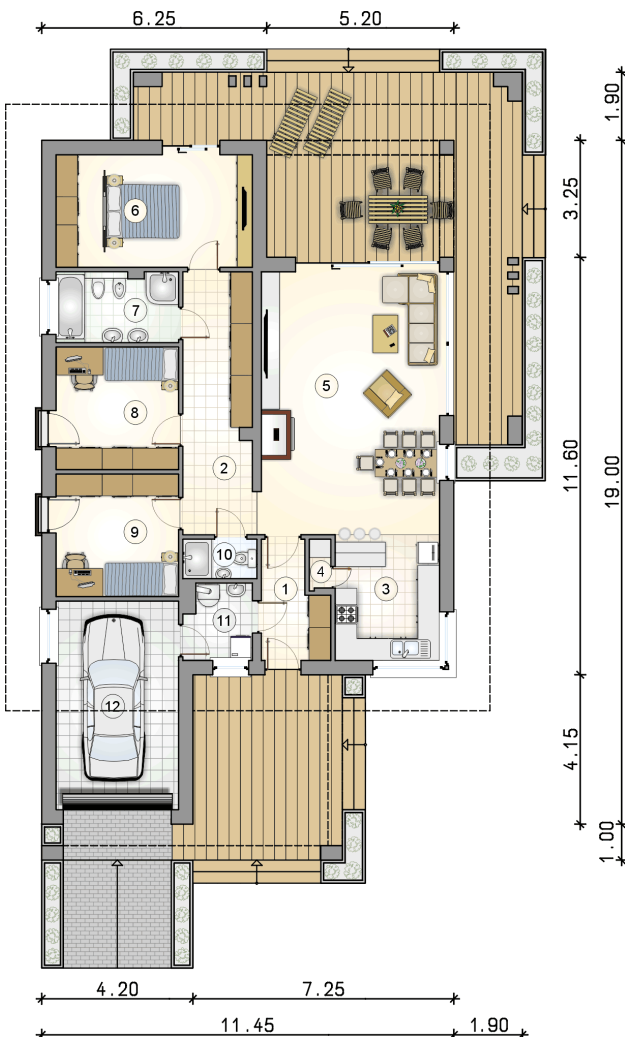
Pustak ceramiczny gr. 25 cm + ocieplenie w systemie Termo Organika. Pokrycie dachu; część mieszkalna - dachówką cementową, garaż - papą termozgrzewalną ew. membrana dachową. Brama garażowa i drzwi zewnętrzne marki Hörmann.

Do tego projektu możesz wprowadzić zmiany, na które wyrazimy bezpłatną zgodę. Więcej na [www.studioatrium.pl](http://www.studioatrium.pl)

### KOSZTY BUDOWY

stan surowy	245 062 zł
roboty wykończeniowe	224 282 zł
instalacje	103 096 zł
koszt budowy	572 440 zł

Podane ceny są szacunkowymi cenami netto. Zapytaj o zestawienie materiałów naszego konsultanta na [www.studioatrium.pl](http://www.studioatrium.pl)



### RZUT PARTERU [m<sup>2</sup>]

1	przedsiónek	5,20
2	hall	13,70
3	kuchnia	10,00
4	spiżarka	0,75
5	pokój dzienny z jadalnią	36,15
6	pokój z garderobą	16,80
7	łazienka	6,45
8	pokój	11,40
9	pokój	11,40
10	łazienka	2,15
11	kotłownia	3,70
	<b>razem</b>	<b>117,70</b>
12	garaż	19,45