



Sardynia IV Bis

117,7 m²

plus garaż 19,45 m²

Dom parterowy przykryty wielospadowym dachem, z zadaszonym tarasem i garażem jednostanowiskowym

min. wymiary działki 21,39 x 29,9 m

pow. netto parteru	181,35 m ²
pow. całkowita	216,55 m ²
pow. zabudowy	249,60 m ²
kubatura brutto	1 004,80 m ³
wysokość budynku	6,77 m
kąt nachylenia dachu	22°
rodzaj stropu	lekki
pow. dachu	244,00 m ²



TECHNOLOGIA

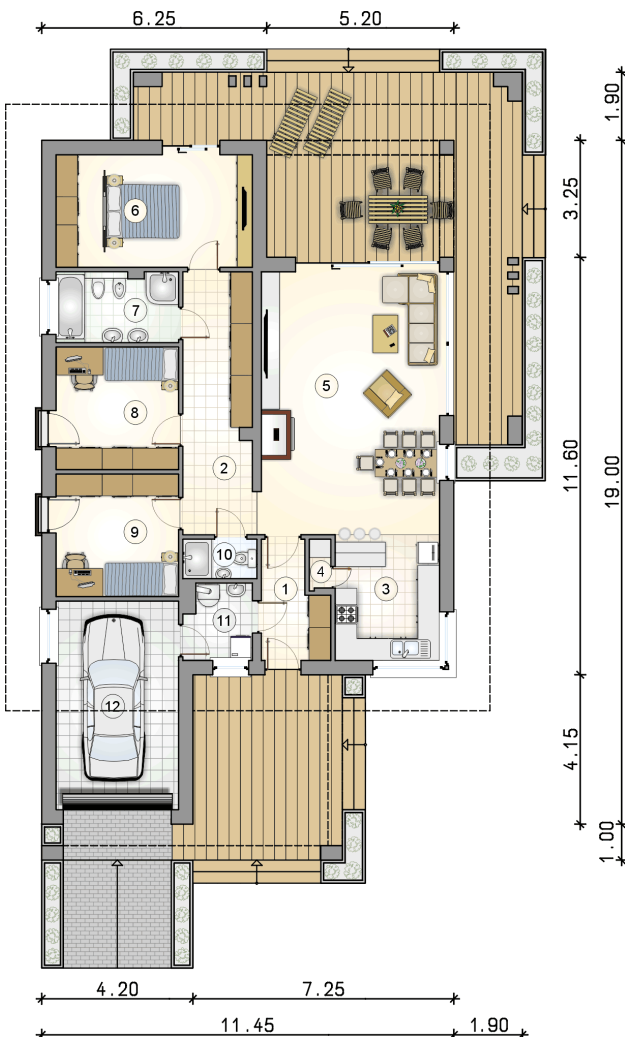
Pustak ceramiczny gr. 25 cm + ocieplenie w systemie Termo Organika. Pokrycie dachu; część mieszkalna - dachówką cementową, garaż - papą termozgrzewalną ew. membrana dachową. Brama garażowa i drzwi zewnętrzne marki Hörmann.

Do tego projektu możesz wprowadzić zmiany, na które wyrazimy bezpłatną zgodę. Więcej na www.studioatrium.pl

KOSZTY BUDOWY

stan surowy	245 062 zł
roboty wykończeniowe	224 282 zł
instalacje	103 096 zł
koszt budowy	572 440 zł

Podane ceny są szacunkowymi cenami netto. Zapytaj o zestawienie materiałów naszego konsultanta na www.studioatrium.pl



RZUT PARTERU [m²]

1	przedsiónek	5,20
2	hall	13,70
3	kuchnia	10,00
4	spiżarka	0,75
5	pokój dzienny z jadalnią	36,15
6	pokój z garderobą	16,80
7	łazienka	6,45
8	pokój	11,40
9	pokój	11,40
10	łazienka	2,15
11	kotłownia	3,70
	razem	117,70
12	garaż	19,45